

Objektyp: **Advertising**

Zeitschrift: **Schutz und Wehr : Zeitschrift der Gesamtverteidigung = revue pour les problèmes relatifs à la défense intégrale = rivista della difesa integrale**

Band (Jahr): **34 (1968)**

Heft 3-4

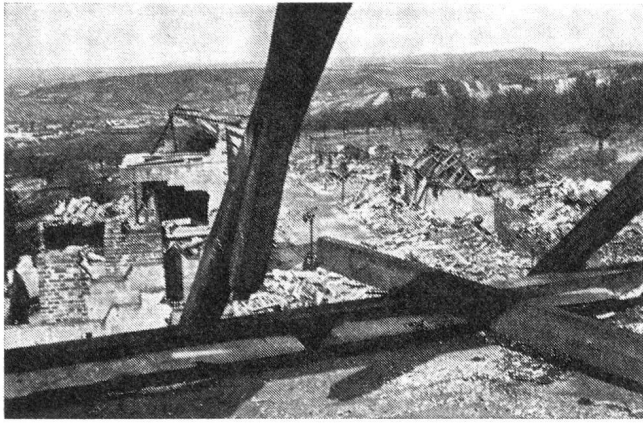
PDF erstellt am: **22.07.2024**

Nutzungsbedingungen

Die ETH-Bibliothek ist Anbieterin der digitalisierten Zeitschriften. Sie besitzt keine Urheberrechte an den Inhalten der Zeitschriften. Die Rechte liegen in der Regel bei den Herausgebern. Die auf der Plattform e-periodica veröffentlichten Dokumente stehen für nicht-kommerzielle Zwecke in Lehre und Forschung sowie für die private Nutzung frei zur Verfügung. Einzelne Dateien oder Ausdrucke aus diesem Angebot können zusammen mit diesen Nutzungsbedingungen und den korrekten Herkunftsbezeichnungen weitergegeben werden. Das Veröffentlichen von Bildern in Print- und Online-Publikationen ist nur mit vorheriger Genehmigung der Rechteinhaber erlaubt. Die systematische Speicherung von Teilen des elektronischen Angebots auf anderen Servern bedarf ebenfalls des schriftlichen Einverständnisses der Rechteinhaber.

Haftungsausschluss

Alle Angaben erfolgen ohne Gewähr für Vollständigkeit oder Richtigkeit. Es wird keine Haftung übernommen für Schäden durch die Verwendung von Informationen aus diesem Online-Angebot oder durch das Fehlen von Informationen. Dies gilt auch für Inhalte Dritter, die über dieses Angebot zugänglich sind.



Blick vom Fassadenhaus auf das vertrümmerte Strassenstück

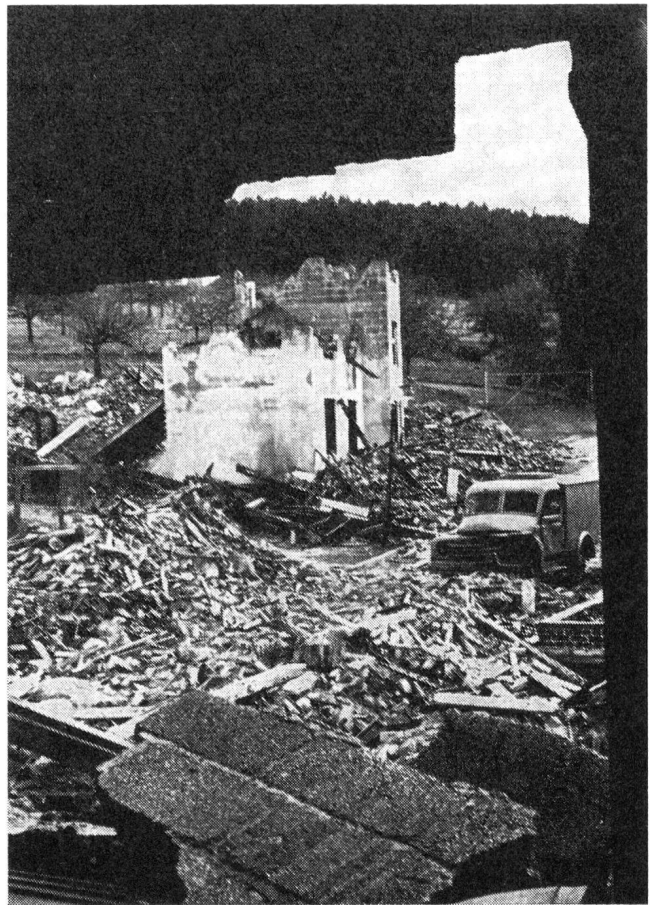
im Erdgeschoss und in den Kellerräumen Verletzte. Der Uebungsumfang in diesen Schichtungshäusern erstreckt sich auf die Bergung Verschütteter in halben Räumen oder in verschütteten Kellerräumen. Hier können auch die verschiedenen Arten der Bergungstaktik angewendet werden.

4. Reihenhäuser

Die Ausbauforn der Reihenhäuser ist verschieden. Die Zerstörung entspricht den in der Zone schwerster Zerstörungen zu erwartenden Schäden. Die Kellerdecken in Holz- oder Massivbauform sind zusammengebrochen; unter ihnen liegen in halben Räumen Verschüttete.

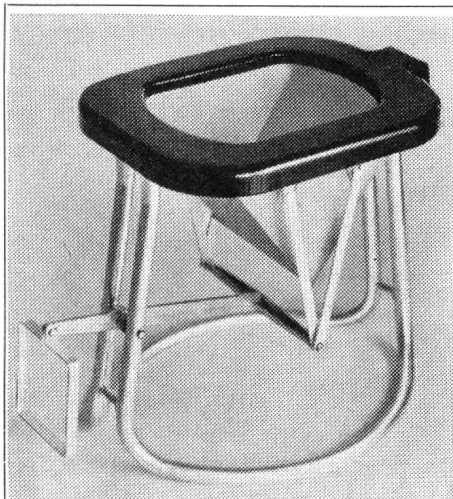
Das Uebungsdorf des LSHD in Ahrweiler (Deutschland)

Die vorstehenden Bilder vermitteln einen Begriff vom Uebungsdorf der Zentralen Ausbildungsstätte für



Blick von einem Trümmerhaus auf die Trümmerstrasse

den Luftschutzhilfsdienst (LSHD) in Ahrweiler. Diese Anlage ist geeignet, bei einer Anzahl von 40 Verletzendarstellern, die unter ernstfallmässigen, erschwerten Umständen eingelegt werden können, realistische Uebungen bis zur Stärke von zwei Bergungszügen durchzuführen.



Kein Wasser für Spülzwecke!

Der Notabort «System Widmer» gehört auch in Ihren Schutzraum!

Zu beziehen durch:

Walter Widmer
Techn. Artikel
5722 Gränichen
Telefon 064 451210