

Zeitschrift: Zivilschutz = Protection civile = Protezione civile
Herausgeber: Schweizerischer Zivilschutzverband
Band: 15 (1968)
Heft: 2

Werbung

Nutzungsbedingungen

Die ETH-Bibliothek ist die Anbieterin der digitalisierten Zeitschriften. Sie besitzt keine Urheberrechte an den Zeitschriften und ist nicht verantwortlich für deren Inhalte. Die Rechte liegen in der Regel bei den Herausgebern beziehungsweise den externen Rechteinhabern. [Siehe Rechtliche Hinweise.](#)

Conditions d'utilisation

L'ETH Library est le fournisseur des revues numérisées. Elle ne détient aucun droit d'auteur sur les revues et n'est pas responsable de leur contenu. En règle générale, les droits sont détenus par les éditeurs ou les détenteurs de droits externes. [Voir Informations légales.](#)

Terms of use

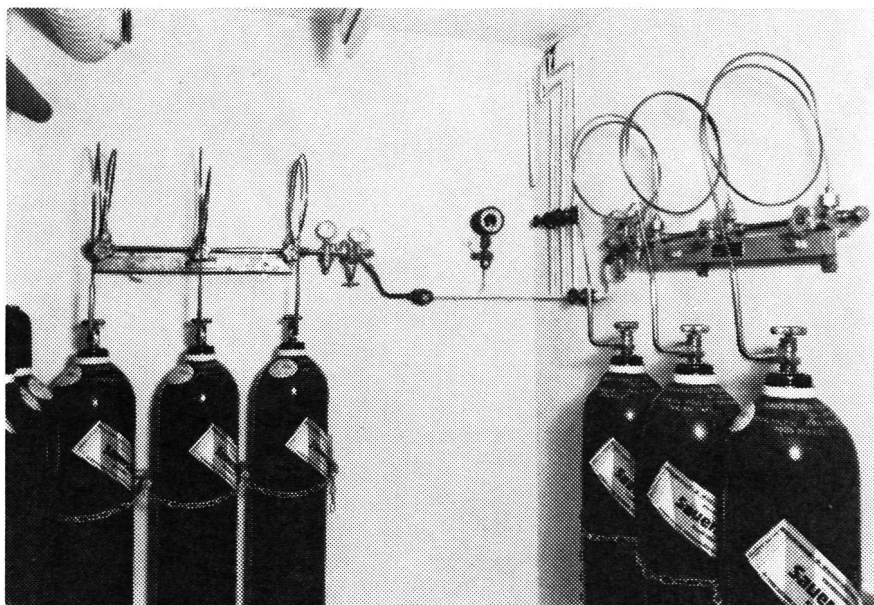
The ETH Library is the provider of the digitised journals. It does not own any copyrights to the journals and is not responsible for their content. The rights usually lie with the publishers or the external rights holders. [See Legal notice.](#)

Download PDF: 14.03.2025

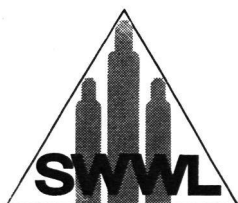
ETH-Bibliothek Zürich, E-Periodica, <https://www.e-periodica.ch>

Wir installieren
für Zivilschutzbauten, Notspitäler usw. moderne

Sauerstoff- Versorgungsanlagen

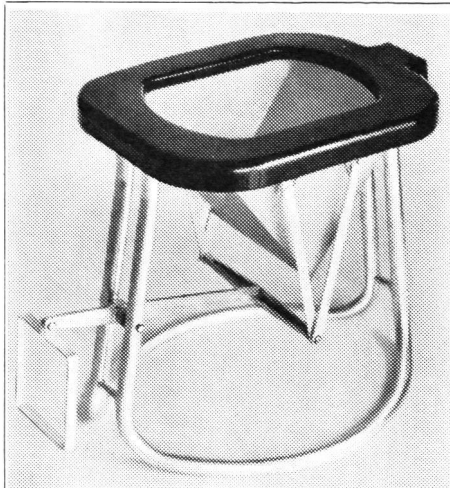


Nützen Sie unsere langjährigen Erfahrungen
Verlangen Sie eine unverbindliche Beratung



Sauerstoff- & Wasserstoff-Werke AG.
Luzern

6002 Luzern Telefon 041 41 51 51



Kein Wasser für Spülzwecke!

Der Notabort «System Widmer» gehört auch in Ihren Schutzraum!

Zu beziehen durch:

Walter Widmer
 Techn. Artikel
 5722 Gränichen
 Telefon 064 451210



VIMOBÄ-

Luftschutzbauteile ermöglichen die Selbstbefreiung aus verschütteten Schutzräumen und sind durch in- und ausländische Fachleute in den Versuchsanlagen der Studienkommission für Zivilschutzfragen in Basel geprüft und empfohlen worden.

Patente im In- und Ausland angemeldet.

Betonschiebewände für Grossschutzräume

10-t-Betonpanzertüre, 20 cm dick, für direkte Druck- und Splitterwirkung

5-t-Drucktüre, 6,5 cm dick, für indirekte Druck- und Splitterwirkung

Fallroste zu Notausstieg

Schraubverschlüsse und Siebe zu Entlüftungsrohr

EMPA-geprüft und von der A+L zum Einbau empfohlen

Verlangen Sie bei uns vor Projektierung die nötigen Unterlagen (Aussparungspläne).
 Unsere Konstrukteure beraten Sie fachmännisch und vorteilhaft.

Vincenzo Moracchi

Basel, Oetlingerstrasse 156

Telefon 061 32 57 27 und 061 32 04 11

