

Objektyp: **Advertising**

Zeitschrift: **Zivilschutz = Protection civile = Protezione civile**

Band (Jahr): **19 (1972)**

Heft 5

PDF erstellt am: **22.07.2024**

Nutzungsbedingungen

Die ETH-Bibliothek ist Anbieterin der digitalisierten Zeitschriften. Sie besitzt keine Urheberrechte an den Inhalten der Zeitschriften. Die Rechte liegen in der Regel bei den Herausgebern.

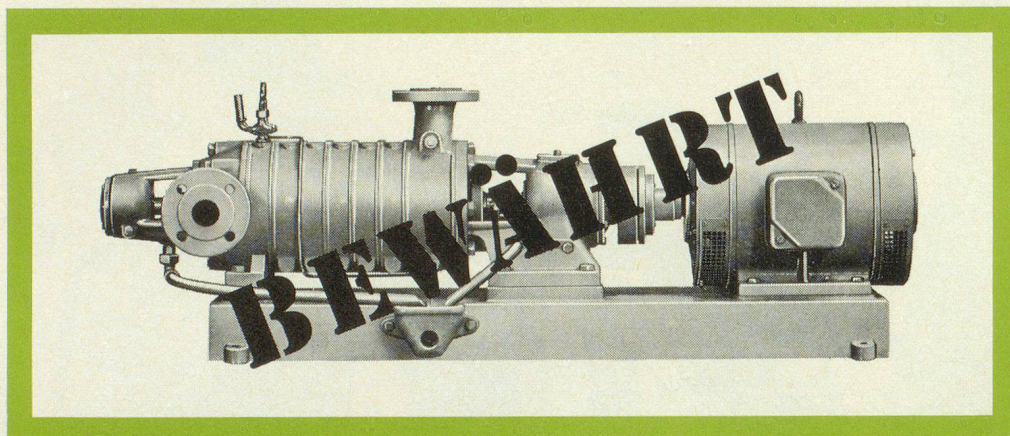
Die auf der Plattform e-periodica veröffentlichten Dokumente stehen für nicht-kommerzielle Zwecke in Lehre und Forschung sowie für die private Nutzung frei zur Verfügung. Einzelne Dateien oder Ausdrucke aus diesem Angebot können zusammen mit diesen Nutzungsbedingungen und den korrekten Herkunftsbezeichnungen weitergegeben werden.

Das Veröffentlichen von Bildern in Print- und Online-Publikationen ist nur mit vorheriger Genehmigung der Rechteinhaber erlaubt. Die systematische Speicherung von Teilen des elektronischen Angebots auf anderen Servern bedarf ebenfalls des schriftlichen Einverständnisses der Rechteinhaber.

Haftungsausschluss

Alle Angaben erfolgen ohne Gewähr für Vollständigkeit oder Richtigkeit. Es wird keine Haftung übernommen für Schäden durch die Verwendung von Informationen aus diesem Online-Angebot oder durch das Fehlen von Informationen. Dies gilt auch für Inhalte Dritter, die über dieses Angebot zugänglich sind.

Darum sind Bieri-Pumpen führend:



Bieri-Pumpen müssen sich — schon bevor sie das Werk verlassen — bewähren. Vor der Auslieferung werden sämtliche Pumpen-Typen einer gründlichen Schlusskontrolle unterzogen. Dabei werden Dichtigkeit, Leistung und Stromaufnahme sowie die verwendeten Materialien geprüft. Je nach Modell und späterem Verwendungszweck der Bieri-Pumpe wird die Kontrolle auf dem Prüfstand auf einen mehrstündigen Nass- und Trockenlauf sowie auf besondere Laufruhe ausgedehnt. Diese gewissenhaften Prüfungen, die ausgereiften Konstruktionen und die hohe Präzision in der Verarbeitung sind die Gründe dafür, dass sich Bieri-Pumpen in Hunderttausenden von Anlagen auf der ganzen Welt bewähren. Zahlreiche Tests in Forschungslaboratorien haben gezeigt, dass Bieri-Pumpen auch extrem harten Betriebsbedingungen und höchsten Anforderungen gewachsen sind.

Bieri Pumpenbau AG — 3110 Münsingen
Telefon 031 92 21 21

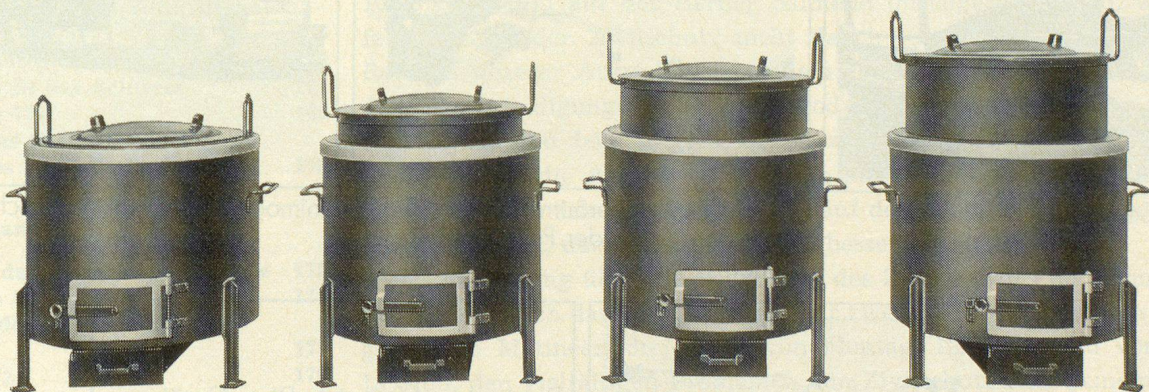
*Bieri baut Pumpen für alle Zwecke. Zum Beispiel: Hochdruck-Zentrifugalpumpen für Druckerhöhungs-Anlagen, Wasserversorgungen, Beregnungsanlagen, Dampfkessel-speisung, Wagenwaschanlagen, Industriezwecke usw.

Bieri Pumpen

Wenn Sie mit der Verpflegung Sorgen haben, dann sorgt SARINA dafür, dass Sie damit keine Sorgen haben.

Denn wir machen nämlich den praktischen SARINA-Kochkessel. Und der ist so gebaut, dass er wirklich überall vernünftig eingesetzt werden kann: Im Zivilschutz zum Beispiel. Oder in der Militärküche. Oder auf einer Grossbaustelle. Wo Sie wollen. Und zwar ohne grossen Aufwand. Denn unser SARINA-Kochkessel ist leicht zu transportieren. Er braucht wenig Platz, und seine Feuerung ist ganz aus Guss (Schamottsteine gibt es keine). Wenn trotzdem einmal etwas reparaturbedürftig werden sollte, dann haben wir für jeden Kochkesselteil auch immer einen Ersatzteil. Beschreibung: Äusserst

starke Konstruktion; sparsam im Betrieb; Kessel und Deckel aus Chromnickelstahl 18/8; Innenseite des Kessels fein geschliffen; Feuerung aus Guss; 100-Liter-Modell kann durch Bratkessel mit Stahlboden von 10 mm ersetzt werden. Und das Schöne an den ganzen SARINA-Kochkesseln ist, dass man sie auch zu einem vernünftigen Preis haben kann. Wenn Sie jetzt noch mehr über unser Kochkessel-Programm wissen möchten, dann rufen Sie uns doch einfach an oder schreiben Sie uns. SARINA-Kochkessel: Keine Verpflegungsprobleme mehr.

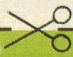


O 211

| Inhalt | Höhe | Durchmesser | Gewicht |
|---------|---------|-------------|---------|
| 80 lt. | 805 mm | 710 mm | 124 |
| 100 lt. | 865 mm | 710 mm | 128 |
| 125 lt. | 980 mm | 710 mm | 131 |
| 150 lt. | 1065 mm | 710 mm | 133 |

Sarina

Sarina-Werke AG
Kücheneinrichtungen für Truppenlager und Zivilschutz
1701 Freiburg, Telefon 037 / 22 24 91

BON  einsenden an Sarina-Werke AG
1701 Freiburg

Senden Sie uns gratis die Dokumentation
Ihrer Kochkessel

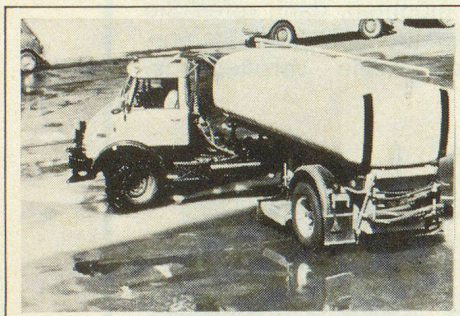
Name

Adresse

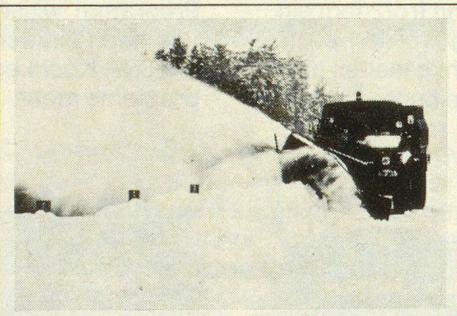
UNIMOG:

DAS UNIVERSALFAHRZEUG FÜR JEDE GEMEINDE

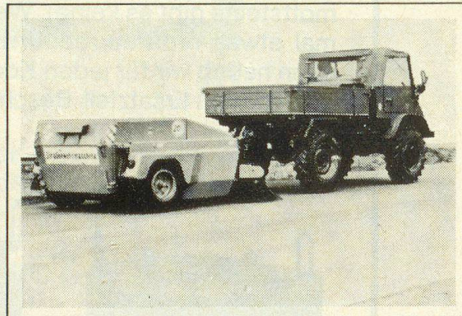
Mercedes-Benz Unimog



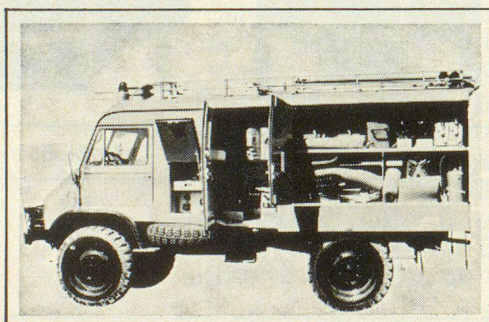
Unimog mit Schwemmwagen-
auflieger



Unimog mit Schneeräumungs-
maschinen (Schleuder, Pflug, Fräse,
Streuer)



Unimog mit Strassenkehrmaschine



Unimog für Zivilschutzeinsatz

Das sind nur 4 Beispiele. Diese Geräte können in sehr kurzer Zeit abmontiert und der Unimog für viele andere Zwecke eingesetzt werden. Fragen Sie unsere Spezialisten.

Der Unimog ist eine Arbeitsmaschine, die – planmässig eingesetzt – nie still steht. Das heisst: eine rentable Investition. Deshalb wurden bis heute allein in der Schweiz gegen 3000 Unimog für zivile Zwecke gekauft.

Die Unimog-Baureihe umfasst verschiedene Typen von 34 PS – 125 PS. Die kleineren Modelle sind für den öffentlichen Verkehr mit dem Führerausweis Kat. A zugelassen.

Über 40 Unimog-Servicestationen in der ganzen Schweiz.

Verlangen Sie nähere Informationen direkt bei der Generalvertretung:

Besuchen Sie unsern Stand
an der «GEMEINDE 72»
10.–18. Juni 1972 in Bern

Robert Aebi

Robert Aebi AG
8023 Zürich
Tel. 01/231750

Matra, Robert Aebi AG
3052 Zollikofen
Tel. 031/573636