

Objekttyp: **Advertising**

Zeitschrift: **Zivilschutz = Protection civile = Protezione civile**

Band (Jahr): **21 (1974)**

Heft 5

PDF erstellt am: **22.07.2024**

Nutzungsbedingungen

Die ETH-Bibliothek ist Anbieterin der digitalisierten Zeitschriften. Sie besitzt keine Urheberrechte an den Inhalten der Zeitschriften. Die Rechte liegen in der Regel bei den Herausgebern.

Die auf der Plattform e-periodica veröffentlichten Dokumente stehen für nicht-kommerzielle Zwecke in Lehre und Forschung sowie für die private Nutzung frei zur Verfügung. Einzelne Dateien oder Ausdrucke aus diesem Angebot können zusammen mit diesen Nutzungsbedingungen und den korrekten Herkunftsbezeichnungen weitergegeben werden.

Das Veröffentlichen von Bildern in Print- und Online-Publikationen ist nur mit vorheriger Genehmigung der Rechteinhaber erlaubt. Die systematische Speicherung von Teilen des elektronischen Angebots auf anderen Servern bedarf ebenfalls des schriftlichen Einverständnisses der Rechteinhaber.

Haftungsausschluss

Alle Angaben erfolgen ohne Gewähr für Vollständigkeit oder Richtigkeit. Es wird keine Haftung übernommen für Schäden durch die Verwendung von Informationen aus diesem Online-Angebot oder durch das Fehlen von Informationen. Dies gilt auch für Inhalte Dritter, die über dieses Angebot zugänglich sind.

Damit in Indonesien eine zweite Reisernte eingebracht und dadurch 20'000 Menschen mehr ernährt werden können, müssen während der Trockenzeit riesige Reisfelder künstlich bewässert werden.



Das besorgen Bieri Niederdruck-Pumpen.

Bieri Pumpen werden überall dort eingesetzt, wo es auf höchste Betriebssicherheit und Zuverlässigkeit ankommt. Ausgereifte Konstruktion, Präzision in der Verarbeitung und gewissenhafte Schlusskontrollen sind einige der Gründe, dass sich Bieri Pumpen im In- und Ausland in Hunderttausenden von Anlagen erfolgreich bewähren.

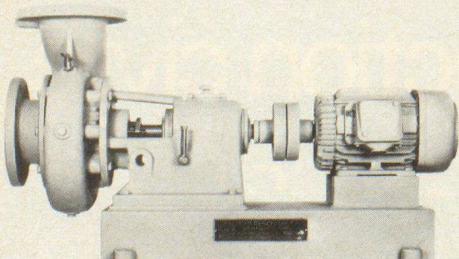
Bieri Niederdruck-Zentrifugal-Pumpen – als Beispiel – fördern Kalt- und Heisswasser. Sie finden Verwendung als Druckerhöhungspumpen für Wasserversorgungen und Bewässerungsanlagen, für die Verfahrenstechnik und in Zivilschutz-Anlagen sowie in der Heizungs- und Klimatechnik.

Bieri baut Pumpen für alle Zwecke: Niederdruck-Zentrifugal-Pumpen, Hochdruck-Zentrifugal-Pumpen, Biral-Umwälzpumpen für Zentralheizungen und Warmwasser-Zirkulation, Abwasser- und Fäkalien-Pumpen, selbstansaugende Flüssigkeitsring-Pumpen, Kühlmittel-Pumpen, Druckwasser-Automaten, selbstansaugende Baupumpen, Spezial-Pumpen, sowie Biral-Schwimmbad-Filter und Bieri Steuerungs-Anlagen.

Sie profitieren aber auch von der technischen Beratung und vom zuverlässigen Bieri-Kundendienst.

Wir senden Ihnen kostenlos und unverbindlich die ausführliche Dokumentation über das Bieri-Fabrikationsprogramm. Rufen Sie uns an oder schreiben Sie an

Bieri Pumpenbau AG
3110 Münsingen – Telefon 031 92 21 21



Bieri 
Pumpen

Der Sulzer- Zivilschutzkompressor bringt auch dem Bauunternehmer Vorteile

Der robuste, preisgünstige und leistungsfähige Sulzer-Rotationskompressor eignet sich dank seines geringen Gewichtes für den Einsatz in Berggebieten:

- bei Lawinenverbauungen
- beim Bau von Seilbahnen, Skilifts, Hochspannungsleitungen und Kanalisationen
- beim Absprenge von Fels sowie beim Sprengen von Felsbrocken auf Bergstrassen und in Bächen

Der Sulzer-Rotationskompressor bewährt sich auch überall, wo kleine Arbeiten in kurzer Zeit mit pneumatischen Werkzeugen ausgeführt werden müssen:

- beim Ausspitzen von Löchern und Kanälen in Neubauten
- beim Strassenbau
- beim Geleisebau

Leistung

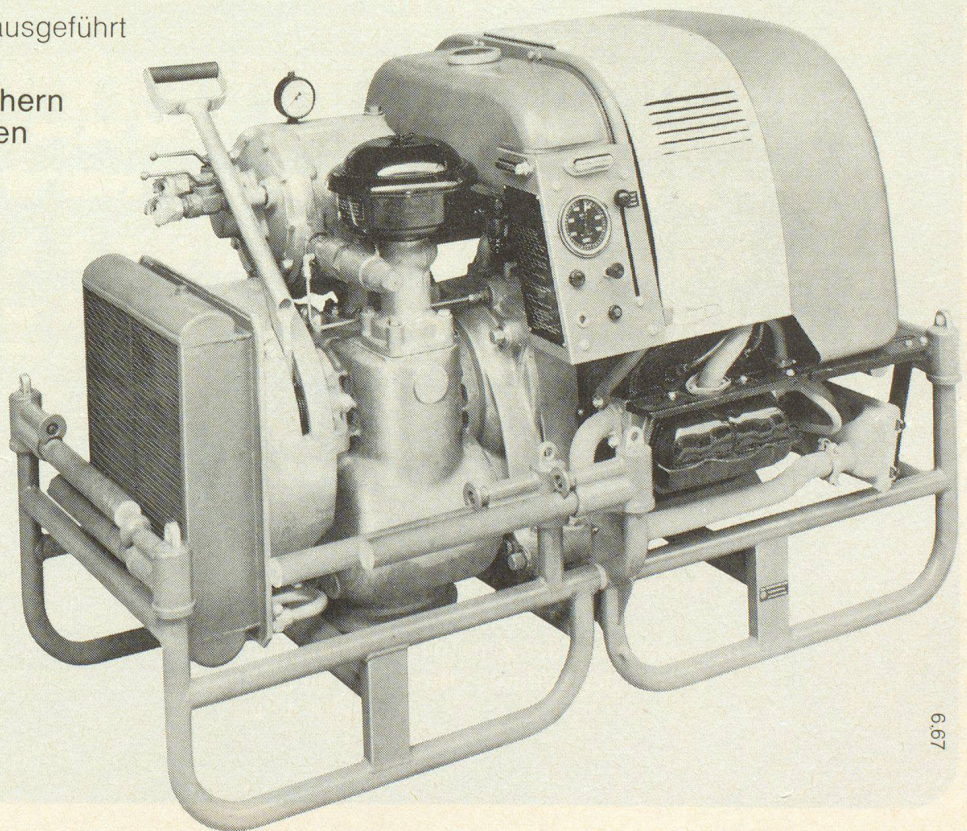
2,8 m³/min bei 7 atü;
zwei Abbauhämmer (je 36 kg)
oder zwei Bohrhämmer sind
gleichzeitig im Einsatz

Gewicht

Einteilig 280 kg;
zweiteilig 151 und 152 kg;
der Kompressor ist in 1-2 min
montierbar und demontierbar

Transport

Der Kompressor ist tragbar;
er kann mit Gelände-
fahrzeugen, Trax, Maultieren,
Helikoptern, Schlitten und
Kranen transportiert
werden.



6.67

Rufen Sie uns an
und verlangen Sie nähere Information:
Tel. 052/813793 (Direktwahl).

SULZER®

Gebrüder Sulzer, Aktiengesellschaft, 8401 Winterthur

Die LB-Tischzentrale H 66 ermöglicht der Führung von örtlichen Zivil- schutzorganisationen die lebenswichtigsten Telephonverbindungen

Quartier-
kommandoposten

Sanitäts-
hilfsstellen

Einsatz-
detachemente

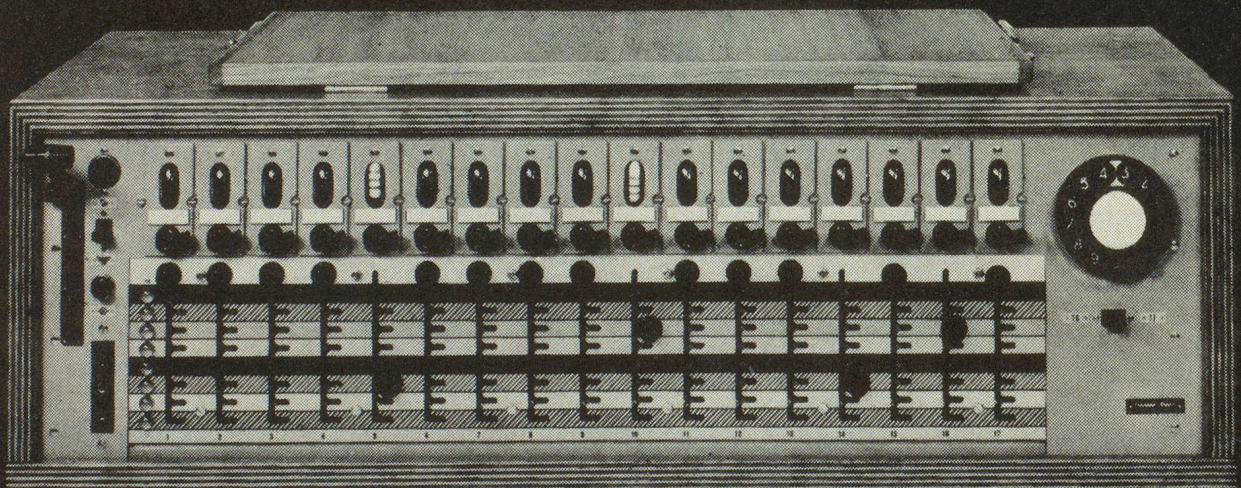
Armee
(Luftschutztruppen)

Zivilbehörde
Feuerwehr

Öffentliches
Telephonnetz



Kommandoposten der
örtlichen Zivilschutzorganisation



Netzanschluss

Bei Ausfall des Netzes automatische Umschaltung auf eingebaute Batterien
Sprechweite mit D- und E-Feldkabel etwa 20 km

Betriebssicherheit der Zentrale in Schutzraumverhältnissen -15° bis $+55^{\circ}$ C

Grösse der Zentrale: Breite 880 mm, Höhe 285 mm, Tiefe 360 mm

Gewicht 42 kg

Hasler AG, Belpstrasse 23, 3000 Bern 14, Telephon 031 65 21 11

Hasler

im Dienste des Zivilschutzes