

Zeitschrift: Zivilschutz = Protection civile = Protezione civile
Band: 21 (1974)
Heft: 9

Werbung

Nutzungsbedingungen

Die ETH-Bibliothek ist die Anbieterin der digitalisierten Zeitschriften. Sie besitzt keine Urheberrechte an den Zeitschriften und ist nicht verantwortlich für deren Inhalte. Die Rechte liegen in der Regel bei den Herausgebern beziehungsweise den externen Rechteinhabern. [Siehe Rechtliche Hinweise.](#)

Conditions d'utilisation

L'ETH Library est le fournisseur des revues numérisées. Elle ne détient aucun droit d'auteur sur les revues et n'est pas responsable de leur contenu. En règle générale, les droits sont détenus par les éditeurs ou les détenteurs de droits externes. [Voir Informations légales.](#)

Terms of use

The ETH Library is the provider of the digitised journals. It does not own any copyrights to the journals and is not responsible for their content. The rights usually lie with the publishers or the external rights holders. [See Legal notice.](#)

Download PDF: 06.10.2024

ETH-Bibliothek Zürich, E-Periodica, <https://www.e-periodica.ch>

GABS NORMTEIL-SYSTEM



- das symmetrische Vierkantröhr ermöglicht den Anbau der anderen Bauelemente an allen vier Seiten
- dieser exklusive Vorteil bietet praktisch unbegrenzte Konstruktionsmöglichkeiten
- rascher und einfacher Zusammenbau ganzer Anlagen **ohne** Schrauben
- bei Demontage oder Umbau sind alle Teile wieder verwendbar
- ausserordentlich formschön und stabil
- optimale Platzausnutzung, da Einzelteile in vielen Massen ab Lager erhältlich sind. Kein Zuschneiden und demzufolge kein Materialverlust
- Lagergestelle sind subventionsberechtigt

Das Normteil-System eignet sich auch für: Archive, Büchergestelle, Archivschränke, Schubladenblöcke usw.

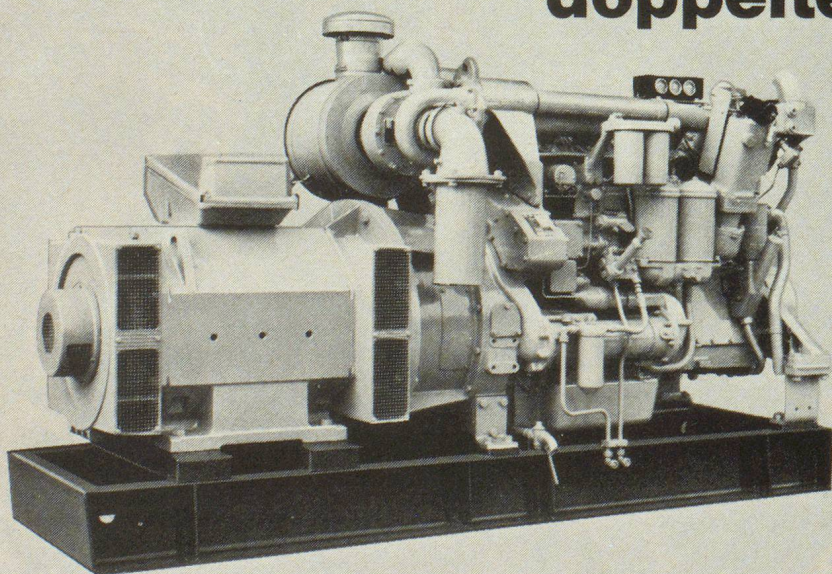
GABS


Aktiengesellschaft

8304 WALLISELLEN

Telefon 01 830 15 18

Caterpillar-Notstromgruppen* und AMMANN-Service: doppelte Sicherheit!



* Caterpillar-Notstromgruppen sind BZS-schockgeprüft (d. h. sie entsprechen den Normen des Bundesamtes für Zivilschutz)
Caterpillar, Cat und  sind Warenzeichen der Caterpillar Tractor Co.

Wir projektieren, bauen und installieren betriebsfertige Caterpillar-Notstromanlagen von 50 bis 800 kW Leistung. Verlassen Sie sich auf unsere Erfahrung. Unser bewährter Kundendienst ist auch nach der Inbetriebsetzung der Anlage für Sie da.



AMMANN

ULRICH AMMANN, Baumaschinen AG, 4900 Langenthal

Telefon 063/2 27 02, 2 51 22, 2 52 01

S 1372

Der Sulzer- Zivilschutzkompressor bringt auch dem Bauunternehmer Vorteile

Der robuste, preisgünstige und leistungsfähige Sulzer-Rotationskompressor eignet sich dank seines geringen Gewichtes für den Einsatz in Berggebieten:

- bei Lawinerverbauungen
- beim Bau von Seilbahnen, Skiliften, Hochspannungsleitungen und Kanalisationen
- beim Absprennen von Fels sowie beim Sprengen von Felsbrocken auf Bergstrassen und in Bächen

Der Sulzer-Rotationskompressor bewährt sich auch überall, wo kleine Arbeiten in kurzer Zeit mit pneumatischen Werkzeugen ausgeführt werden müssen:

- beim Ausspitzen von Löchern und Kanälen in Neubauten
- beim Strassenbau
- beim Geleisebau

Leistung

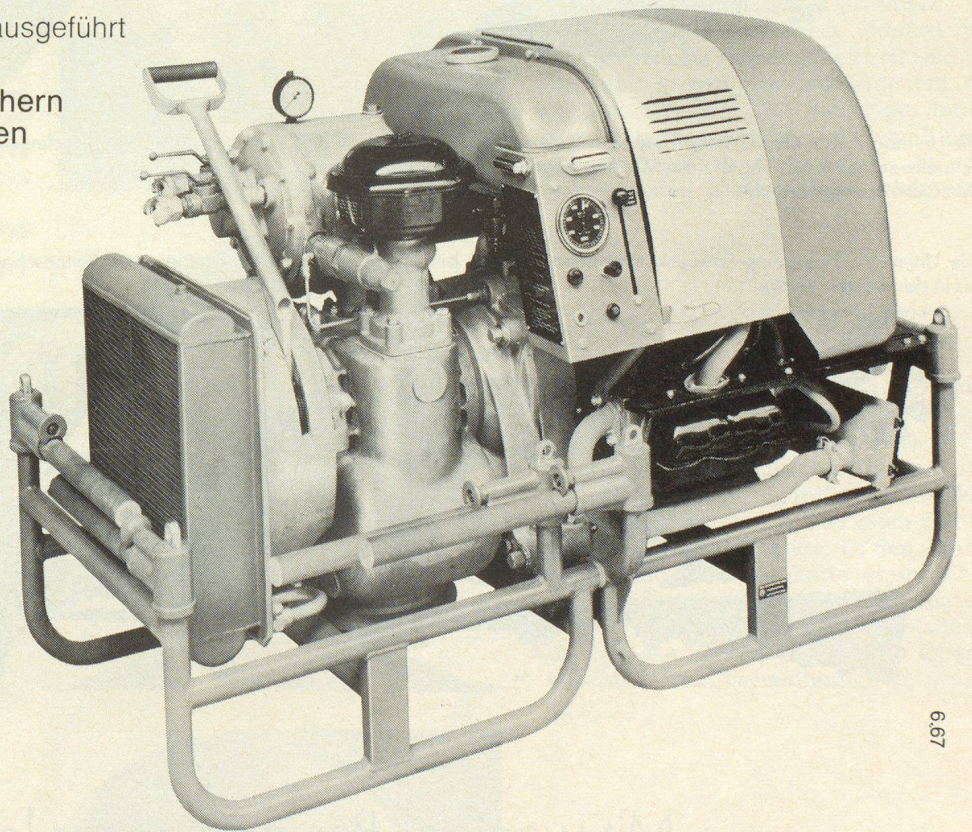
2,8 m³/min bei 7 atü;
zwei Abbauhämmer (je 36 kg)
oder zwei Bohrhämmer sind
gleichzeitig im Einsatz

Gewicht

Einteilig 280 kg;
zweiteilig 151 und 152 kg;
der Kompressor ist in 1-2 min
montierbar und demontierbar

Transport

Der Kompressor ist tragbar;
er kann mit Gelände-
fahrzeugen, Trax, Maultieren,
Helikoptern, Schlitten und
Kranen transportiert
werden.



6.67

Rufen Sie uns an
und verlangen Sie nähere Information:
Tel. 052/813793 (Direktwahl).

SULZER[®]

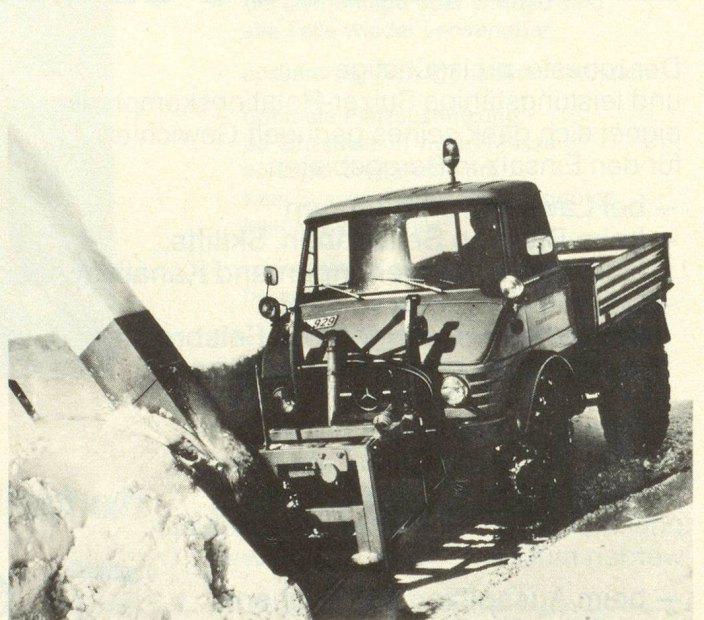
Gebrüder Sulzer, Aktiengesellschaft, 8401 Winterthur



Der Unimog schont Gemeindegassen. Auch im Winter, wenn es schneit.



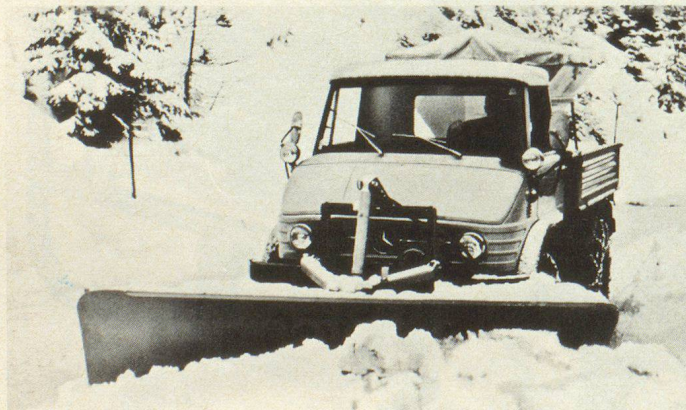
Die Unimog-Zapfwellen-Schneefräse schafft bis zu 2 500 m³/h. Durch die Schnellwechseinrichtung ist sie in Minuten gegen eines der nebenstehenden Geräte ausgetauscht.



Der Unimog mit Seitenschneesleuder räumt bis zu 3 000 m³/h Randwälle.

Die Unimog-Schneeflug-Streuerkombination arbeitet bei 20-30 km/h bis in den letzten Winkel.

Der Unimog mit Seitenschneesleuder belädt Lkw in 2-3 Minuten.



Mit weniger Personal mehr leisten.
Mehr Wendigkeit unter allen Verhältnissen.
Stand- und Wartezeiten verkürzen.
41 zuverlässige Kundendienst-Stationen.

Mercedes-Benz Unimog

Generalvertretung Robert Aebi AG., Uraniastraße 31/33, 8023 Zürich, Tel. 01/231750