

Objektyp: **Advertising**

Zeitschrift: **Zivilschutz = Protection civile = Protezione civile**

Band (Jahr): **21 (1974)**

Heft 11-12

PDF erstellt am: **22.07.2024**

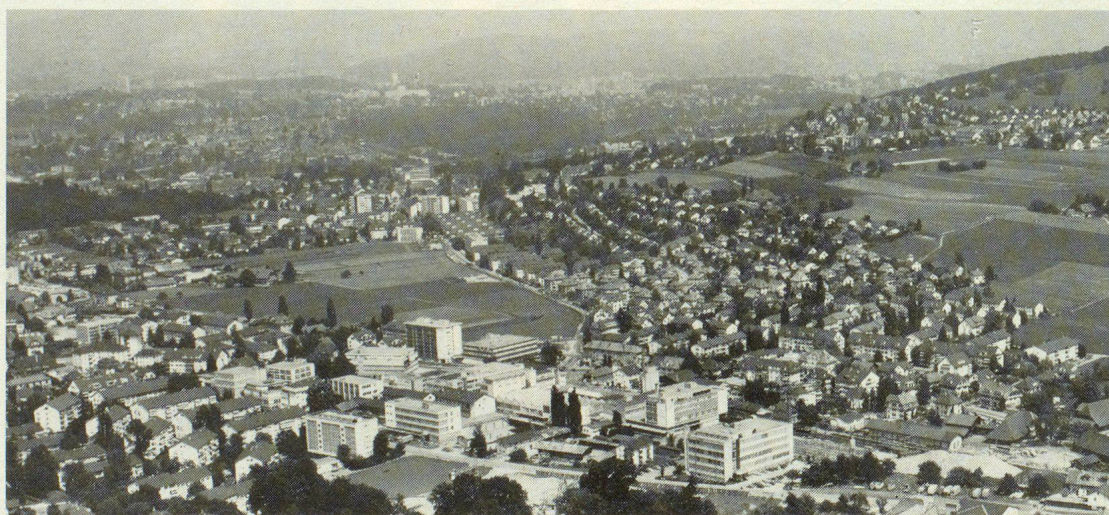
Nutzungsbedingungen

Die ETH-Bibliothek ist Anbieterin der digitalisierten Zeitschriften. Sie besitzt keine Urheberrechte an den Inhalten der Zeitschriften. Die Rechte liegen in der Regel bei den Herausgebern. Die auf der Plattform e-periodica veröffentlichten Dokumente stehen für nicht-kommerzielle Zwecke in Lehre und Forschung sowie für die private Nutzung frei zur Verfügung. Einzelne Dateien oder Ausdrucke aus diesem Angebot können zusammen mit diesen Nutzungsbedingungen und den korrekten Herkunftsbezeichnungen weitergegeben werden. Das Veröffentlichen von Bildern in Print- und Online-Publikationen ist nur mit vorheriger Genehmigung der Rechteinhaber erlaubt. Die systematische Speicherung von Teilen des elektronischen Angebots auf anderen Servern bedarf ebenfalls des schriftlichen Einverständnisses der Rechteinhaber.

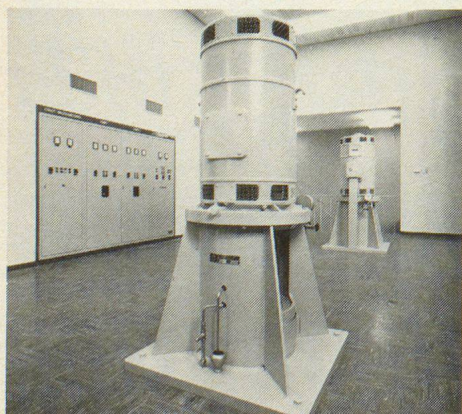
Haftungsausschluss

Alle Angaben erfolgen ohne Gewähr für Vollständigkeit oder Richtigkeit. Es wird keine Haftung übernommen für Schäden durch die Verwendung von Informationen aus diesem Online-Angebot oder durch das Fehlen von Informationen. Dies gilt auch für Inhalte Dritter, die über dieses Angebot zugänglich sind.

Damit die Wasserversorgung für die 34 500 Einwohner der Gemeinde Köniz gesichert ist, müssen auch im Pumpwerk Sensematt täglich 5-6 Mio. Liter Grundwasser aus 20m Tiefe gefördert werden.



Das besorgen Bieri Bohrloch-Pumpen.



Bieri Pumpen werden überall dort eingesetzt, wo es auf höchste Betriebssicherheit und Zuverlässigkeit ankommt. Ausgereifte Konstruktion, Präzision in der Verarbeitung und gewissenhafte Schlusskontrollen sind einige der Gründe, dass sich Bieri Pumpen im In- und Ausland in Hunderttausenden von Anlagen erfolgreich bewähren.

Bieri Bohrloch-Pumpen — als Beispiel — fördern Wasser aus Bohrlöchern oder tiefen Brunnen. Sie finden Verwendung für die Wasserversorgung von Gemeinden, Siedlungen, Grossüberbauungen, in der Industrie oder einzelner Häuser sowie in Zivilschutzanlagen.

Bieri baut Pumpen für alle Zwecke. Wir senden Ihnen kostenlos und unverbindlich die ausführliche Dokumentation über das Bieri Fabrikationsprogramm. Rufen Sie uns an oder schreiben Sie an

Bieri Pumpenbau AG
3110 Münsingen — Telefon 031 92 21 21

Vertreter Region Genf: A. Coutau — C. Martin
1211 Genève 6 — 15, rue des Eaux-Vives
Téléphone 022 36 79 20

Vertreter Tessin: Promedil SA
6512 Giubiasco — Telefon 092 27 36 34

Bieri 
Pumpen



FRANKE

Franke — Spezialist für Militär- und Zivilschutzküchen, Grossküchen, Haushaltsküchen, Spültische und Abdeckungen, Bau-Normelemente, Spital-Einrichtungen, Apparatebau, Schlacht- und Metzgerei-Einrichtungen.

Eine gute Verpflegung muss organisiert sein.

Coupon

Walter Franke AG
4663 Aarburg
Telefon 062 41 21 21

Einsenden an:

Bitte informieren Sie uns über

Zivilschutz-/Militärküchen

Name _____

Adresse _____

PLZ/Ort _____

(Franke hilft Ihnen dabei, mit vorschriftsgerechten Küchen für Zivilschutz, Militär und Truppenlager)

Vorteil:

Franke macht von der Planung bis zur Montage alles und liefert zudem noch ein komplettes Programm von Küchenzubehör-Artikeln — natürlich aus hochwertigem, rostfreiem Chromnickelstahl.

Damit bieten wir, nebst einwandfreier Hygiene, auch Sicherheit gegen Verrottung und Stilllegungsschäden. Dass unsere Kochanlagen robust gebaut sind, beweisen die entsprechend den Vorschriften des BZS durchgeführten Schockprüfungen.

Das gilt für komplette unterirdische Zivilschutzküchen, gemeindeeigene oberirdische Mehrzweckküchen für Truppenverpflegung, Obdachlosenfürsorge und Katastrophenhilfe, sowie für kombinierte Militär-/Zivilschutzküchen, die im Frieden der Truppenverpflegung und im Ernstfalle dem Zivilschutz dienen.

Franke — damit für jeden Fall vorgesorgt ist.

Lista – Zivilschutz-Einrichtungen – um höchste Anforderungen wirtschaftlich zu erfüllen.

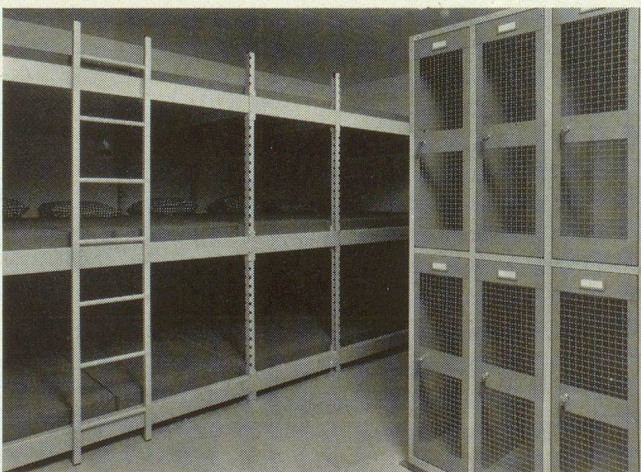
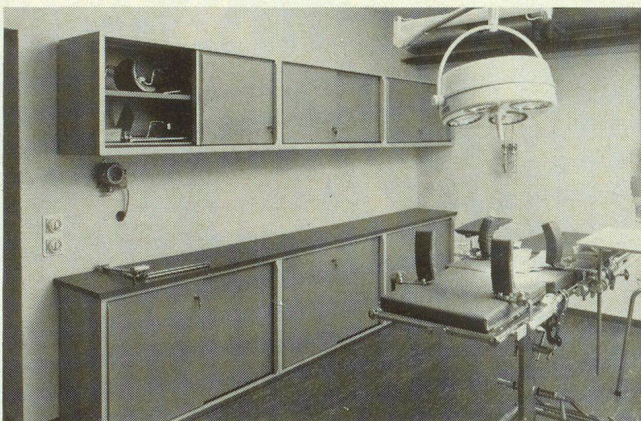
Als anerkannte Spezialisten für Stahlmöbel haben wir ein Zivilschutz-Programm entwickelt, das allen Anforderungen gerecht wird.

Solide in der Ausführung und unempfindlich gegen Baufeuchtigkeit dank elektrophoretischer Lackierung.

Preiswert, denn die Serien-Produktion normierter Stahlmöbel für Industrie und Wirtschaft erlaubt uns, rationell und kostengünstig zu produzieren.

Lassen Sie sich bei der Planung und Einrichtung Ihrer Zivilschutz-Räume unverbindlich durch unsere Fachleute beraten.

Lienhard AG Erlen
Büro- und Betriebseinrichtungen
8586 Erlen, Tel. 072 37575



74.1.187.11.1d

LISTA
macht
Ordnung
zum
System