

**Zeitschrift:** Zivilschutz = Protection civile = Protezione civile  
**Herausgeber:** Schweizerischer Zivilschutzverband  
**Band:** 25 (1978)  
**Heft:** 6

## **Werbung**

### **Nutzungsbedingungen**

Die ETH-Bibliothek ist die Anbieterin der digitalisierten Zeitschriften. Sie besitzt keine Urheberrechte an den Zeitschriften und ist nicht verantwortlich für deren Inhalte. Die Rechte liegen in der Regel bei den Herausgebern beziehungsweise den externen Rechteinhabern. [Siehe Rechtliche Hinweise.](#)

### **Conditions d'utilisation**

L'ETH Library est le fournisseur des revues numérisées. Elle ne détient aucun droit d'auteur sur les revues et n'est pas responsable de leur contenu. En règle générale, les droits sont détenus par les éditeurs ou les détenteurs de droits externes. [Voir Informations légales.](#)

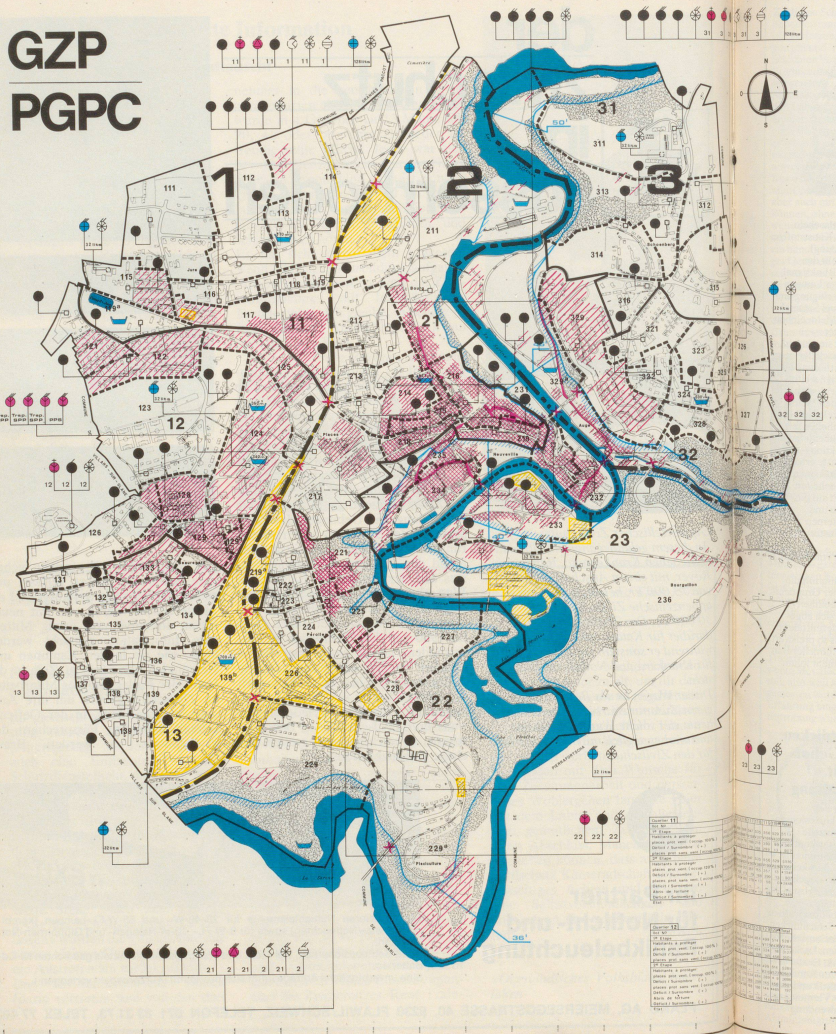
### **Terms of use**

The ETH Library is the provider of the digitised journals. It does not own any copyrights to the journals and is not responsible for their content. The rights usually lie with the publishers or the external rights holders. [See Legal notice.](#)

**Download PDF:** 02.02.2025

**ETH-Bibliothek Zürich, E-Periodica, <https://www.e-periodica.ch>**

**GZP**  
**PGPC**



**GZP**

Gefahren-, Einwohner-, Schutz-, Organisations-, Vollausbau-, Sektoren-, Quartier-, Block- und Zuweisungs-

**Pläne**

sind für uns längst Begriffe und keine Fragezeichen mehr. Wir befassen uns seit Jahren erfolgreich mit der Reproduktion und der Grundlagenherstellung von Planmaterial für den Zivilschutz. Wir beraten Sie nicht nur in allen Fragen der Reproduktionstechnik

- fachgemäss
- sachkundig
- unaufdringlich und
- kompetent

sondern ganz besonders auch über das richtige Vorgehen von allem Anfang an sowie über die vielfachen Herstellungsmöglichkeiten.

Auch für Ihre ZSO führt die wirtschaftliche und geeignete Lösung über **-ael-**.\* Bevor Sie Ihre Pläne vergrössern oder verkleinern oder ganz einfach nur 1 : 1 kopieren, setzen Sie sich unverbindlich mit uns in Verbindung. Voraussichtlich werden Sie nicht nur Geld sparen, sondern Ihre Pläne sind dann wirklich für die vorgesehenen Zwecke in allen Teilen massgerecht und enthalten Details, die nicht unbedingt von selbst hinzutreten (wir möchten nämlich, dass sie Ihnen über viele Jahre hin beste Dienste leisten).

Der nebenstehend abgebildete Plan ist zwar für den Fachmann überladen (mit Absicht), aber er enthält hier zwecks Darstellung alles in einem und soll Ihnen gleichzeitig die Vielfältigkeit unserer (fast) unbegrenzten Möglichkeiten aufzeigen.

Ob 1000 Exemplare oder ein Einzelstück, ob einfarbig oder mehrfarbig – wir bieten die umfangreichste Repro-Linie.

**PGPC**

**Plans**

de dangers – habitants et places protégées – organisation – réalisation complète, secteur – quartier – îlot –

sont pour nous depuis longtemps une définition et non un point d'interrogation.

Nous nous occupons avec succès, depuis de nombreuses années, de la préparation et de la reproduction des plans de base pour la protection civile.

Nous vous conseillons non seulement pour des problèmes de reproduction tels que:

- objectivité
- connaissance
- sans engagement
- compétence

mais tout particulièrement pour la bonne marche à suivre depuis le tout début et ses possibilités de fabrication, pour votre organisme de protection local ainsi que pour une solution économique et idéale **-ael-**.\*

Avant d'agrandir, de réduire ou tout simplement de copier 1 : 1 vos plans, mettez-vous immédiatement en rapport avec nous. Vous économiserez non seulement de l'argent, mais vos plans correspondront à vos exigences (nous espérons qu'ils vous servent le plus longtemps possible).

Le plan ci-après est (volontairement) surchargé pour le spécialiste car il contient tout dans le même plan, pour des raisons de présentation et doit servir d'exemple de nos multiples possibilités qui sont presque illimitées.

Que ce soit 1 ou 1000 exemplaires, une ou plusieurs couleurs, nous vous offrons une reproduction très étendue.



\* **aerni-leuch ag bern**

Lichtpaus- und Verpackungstechnik    Reprographische Betriebe  
Zieglerstrasse 34, CH-3000 Bern 14    Tel. 031 - 53 93 81