

Zeitschrift: Zivilschutz = Protection civile = Protezione civile
Herausgeber: Schweizerischer Zivilschutzverband
Band: 26 (1979)
Heft: 5

Werbung

Nutzungsbedingungen

Die ETH-Bibliothek ist die Anbieterin der digitalisierten Zeitschriften. Sie besitzt keine Urheberrechte an den Zeitschriften und ist nicht verantwortlich für deren Inhalte. Die Rechte liegen in der Regel bei den Herausgebern beziehungsweise den externen Rechteinhabern. [Siehe Rechtliche Hinweise.](#)

Conditions d'utilisation

L'ETH Library est le fournisseur des revues numérisées. Elle ne détient aucun droit d'auteur sur les revues et n'est pas responsable de leur contenu. En règle générale, les droits sont détenus par les éditeurs ou les détenteurs de droits externes. [Voir Informations légales.](#)

Terms of use

The ETH Library is the provider of the digitised journals. It does not own any copyrights to the journals and is not responsible for their content. The rights usually lie with the publishers or the external rights holders. [See Legal notice.](#)

Download PDF: 02.02.2025

ETH-Bibliothek Zürich, E-Periodica, <https://www.e-periodica.ch>

ment à la statistique du Département fédéral de justice et police (DFJP), les dépenses en 1978 pour l'ensemble du territoire consacrées à 153 760 abris au total relevant de la construction privée et entraînant des frais supplémentaires donnant droit aux subventions ont atteint le montant de quelque 92,40 millions de francs. Le prix moyen par place protégée est par conséquent de 600 francs.

Les frais supplémentaires correspondant à cette norme représentent aujourd'hui ceux encourus pour la réalisation d'abris simples avec capacité d'accueil pour vingt personnes environ. En conclure que cette somme a permis la construction d'environ 7690 abris privés serait bien entendu tout à fait erroné. Cet état de choses a incité l'Office fédéral de la protection civile à procéder à une répartition différenciée des diverses catégories de constructions de protection.

Si l'on compare les frais de places protégées des diverses sortes d'abris, on s'aperçoit que les petits abris représentent plus de la moitié du total des constructions, qu'ils absorbent à eux

seuls un tiers des frais supplémentaires et qu'avec 1150 francs par place protégée, ils dépassent de presque 100 % le prix moyen de 600 francs par place.

En d'autres termes: tous les abris aménagés dans les villas signifient, par rapport aux abris de moyenne et grande dimension, une surcharge financière considérable pour la Confédération, les cantons et les communes.

Les abris spéciaux

Au début de ces considérations, nous avons exposé qu'il faudra couvrir au cours des prochaines dix à quinze années un déficit de quelque 2 millions de places protégées. Il s'agit de places protégées à réaliser en aménageant des constructions de protection publiques, qui – bien que ne ressortissant pas au domaine des abris privés – servent exclusivement à la protection de la population.

A l'exception de diverses réalisations d'abris de grande dimension, ces constructions ont été réalisées jusqu'à ce jour selon les Instructions techniques pour la construction d'abris privés

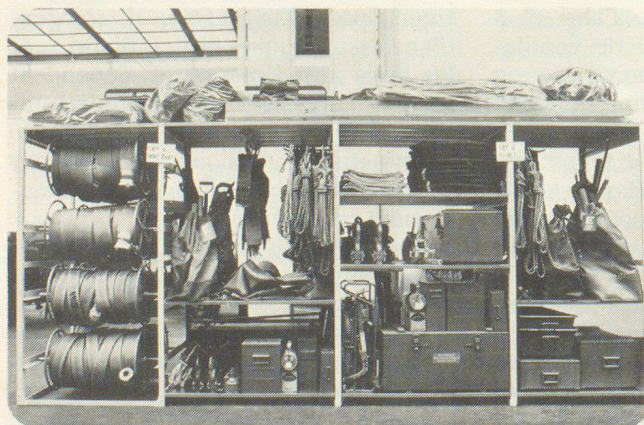
(ITAP 1966) en combinant plusieurs groupes d'abri avec les travaux préliminaires que cela implique. L'Office fédéral de la protection civile a engagé depuis un certain temps un groupe de travail dont la tâche est d'élaborer des instructions techniques pour abris spéciaux (ITAS). Ces instructions traitent de trois types d'abris destinés à la population, à savoir:

- abris dans des garages souterrains (capacité 201 à 2000 places protégées)
- abris en terrain libre (capacité 50 à 200, éventuellement jusqu'à 400 places protégées), ainsi qu'
- abris pour hôpitaux et maisons de retraite

L'entrée en vigueur de ces prescriptions comblera une lacune; grâce à elles, il sera désormais possible à tous ceux qui travaillent dans les constructions de protection civile de concevoir et de réaliser les abris nécessaires à la protection efficace de notre population, conformément aux objectifs fixés.

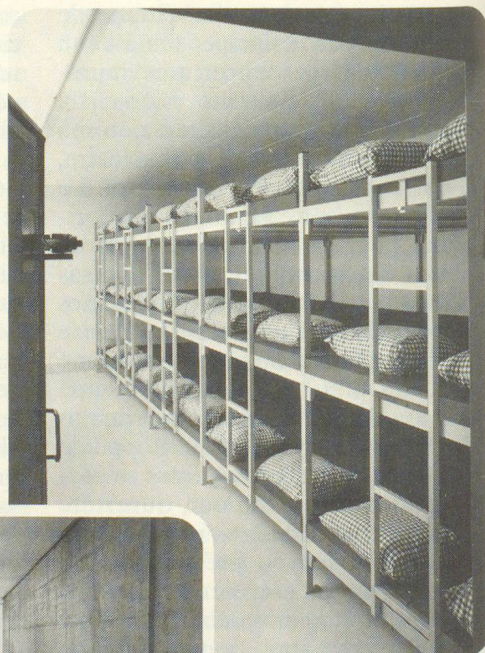
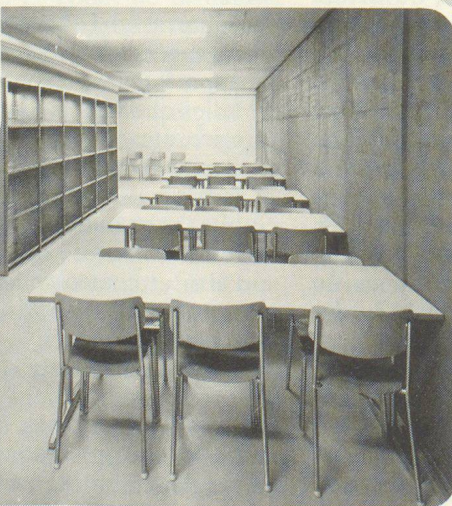
Alexandre Hallmann

Embru ist Vollausrüster für Zivilschutzanlagen und Truppenunterkünfte



Schränke, Effekten- und Materialgestelle Kombi-Betten als Liege- und Lagergestelle

Tische und Stühle



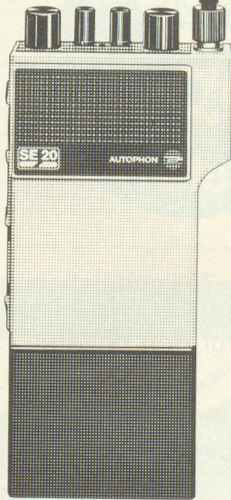
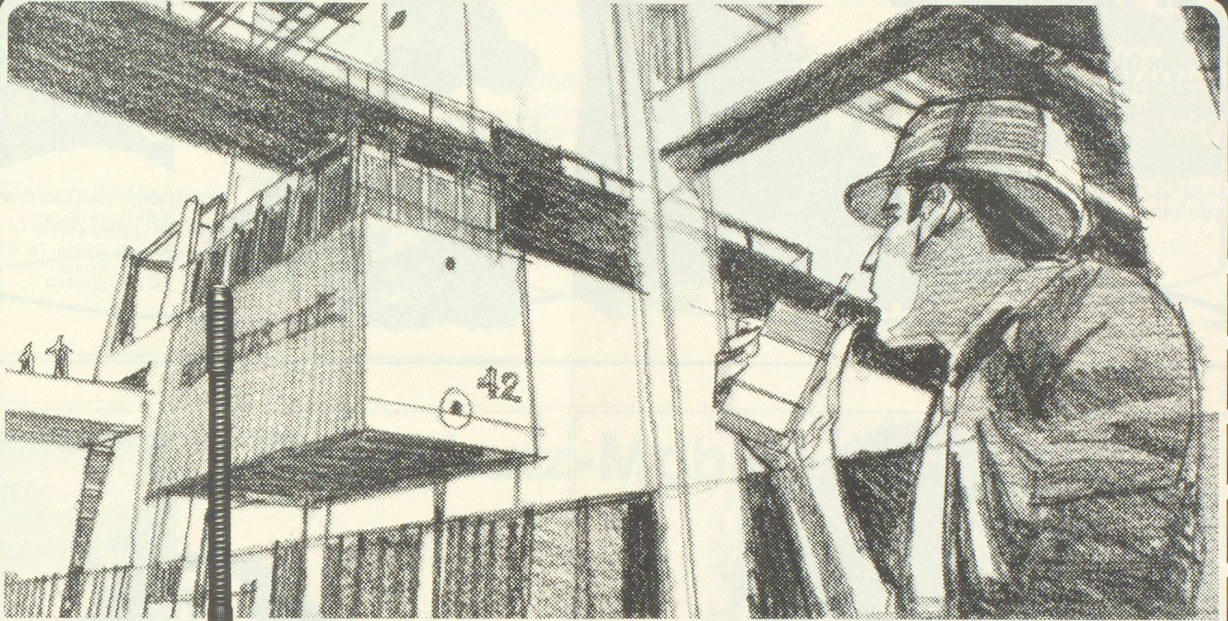
ZM 2/78

Embru-Werke, Kommunalbedarf
8630 Rüti ZH
Telefon 055 / 3128 44

embru

Schutzraumausstellung in Rüti

Wir liefern vollständige Einrichtungen und planen mit. Verlangen Sie unsere Dokumentation mit Referenzen.



**Wenn Sie ein Handsprech-
funkgerät mit handfesten Vorteilen
suchen: Das neueste SE 20 von
Autophon hat sie: hohe Sendeleistung,
hohe Empfangsempfindlichkeit,
geringer Stromverbrauch
und extrem hohe Schaltbreite.**

**Mehr über dieses Hochleistungsfunkgerät in Hybridschaltungstechnik, Modul-
bauweise und Ganzmetallgehäuse erfahren Sie mit diesem Coupon.**

Das kleinste Handsprechfunkgerät? Und erst noch supersolid? Das interessiert uns.
In allen Einzelheiten. Senden Sie uns bitte genaue Informationen.

zv

Name:

in Firma:

Strasse:

Telefon:

PLZ:

Ort:

Einsenden an: Autophon AG, Vertriebsleitung Schweiz, Stauffacherstrasse 145, 3000 Bern 22

Autophon-Niederlassungen

in Zürich 01 201 44 33, St. Gallen 071 25 85 11, Basel 061 22 55 33, Bern 031 42 66 66, Luzern 041 44 04 04
Téléphonie SA in Lausanne 021 26 93 93, Sion 027 22 57 57, Genève 022 42 43 50



AUTOPHON 

Sprechen Sie mit Autophon,
wenn Sie informieren müssen oder Informationen brauchen, wenn Sie gesehen oder gehört werden wollen,
wenn Sie die richtige Verbindung mit oder ohne Draht brauchen, wenn Sie warnen, überwachen
oder einsatzbereit sein müssen.

Für Ihre Füsse

- mehr Gesundheit
- besserer Schutz
- höherer Komfort

mit unseren Sicherheits- und Gummi-stiefeln.



Verlangen Sie unsere Unterlagen!

Gummi Maag
führt mehr als der Name sagt

8600 Dübendorf 1, Tel. 01/821 31 31
3084 Bern-Wabern,
Tel. 031/54 41 11
9000 St. Gallen, Tel. 071/252520
1024 Ecublens,
Tel. 021/35 74 64

☛ 791



Zu verkaufen infolge Projektumstellung

6 M- und 8 M-Saurer-Geländewagen

Nutzlast: 3,5 / 5,0 t
Dieselmotor: 6 Zylinder 85 / 100 PS
Getriebe: 10 Vorwärts-, 2 Rückwärtsgänge
Seilwinde: Zugkraft 5000 kg, Seillänge 60 / 70 m
Anhängerbetrieb: voll eingerichtet bis 35 t (grosse Luftreserve)

Auf Wunsch lieferbar mit: Kriechgang (20 Gänge);
Zentralschmierung

Preis: günstig, je nach Zustandsrapport

Service und Ersatzteile für 10 Jahre gesichert

Ebenfalls günstig abzugeben: einzelne 6-Zylinder-Dieselmotoren
und Getriebe

Verkauf:

Zentral-, West- und Nordostschweiz:
Firma Vollenweider, Grenchen, Telefon 065 51 21 91 (Herr Affolter)

Ostschweiz, Graubünden, Tessin:
Firma Pneu-Matti AG, Betrieb Gossau, Telefon 071 85 66 11
(Herr Mühlbacher)

Freie Besichtigung in Grenchen und Gossau
(telefonische Anmeldung erwünscht)



Wir fabrizieren Zivilschutzliegen,
Spezialbettinhalte und
ganze Betten für den privaten Bedarf.

happy-Gesundheitsbetten sind
beziehbar in guten Fachgeschäften.

happy-Bettwarenfabriken
A. Fröhlich + Co.
9202 Gossau SG



Bauaustrocknung
Raumentfeuchtung
Grossraumheizung

roth-kippe ag

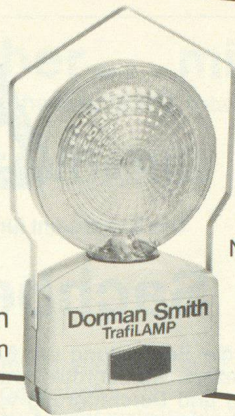
Giesshübelstr. 96, 8045 Zürich
Telefon 01 / 66 11 55
Lausanne Tél. 021.29 52 33

THOMA

Jacq. Thoma AG
Technische Bürsten
8401 Winterthur
Tel. 052 25 85 86

Die Leuchten von Gummi Maag

Baustellenlampen
in allen Ausführungen



Präzisa
Akku-
Notleuchten



Suntensiv
Arbeitsleuchten

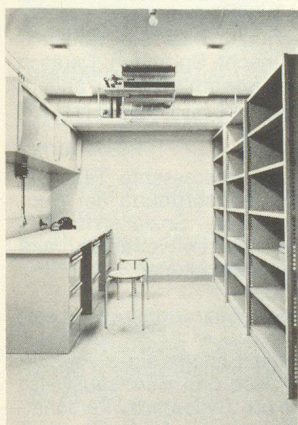


Verlangen Sie
unsere Unterlagen!

Gummi Maag
führt mehr als der Name sagt

8600 Dübendorf 1, Tel. 01/821 31 31
3084 Bern-Wabern,
Tel. 031/54 41 11
9000 St. Gallen, Tel. 071/25 25 20
1024 Ecublens,
Tel. 021/35 74 64

☛ 788

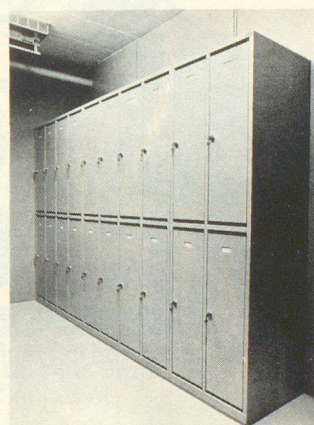


Zivilschutz-Mobiliar

Verlangen Sie
ausführliche Unterlagen
bei:

A. Wehrle
Betriebseinrichtungen
9230 Flawil
Telefon 071 83 31 41

**WEHRLE
SYSTEM**



Mit **EDAK**
Leitern
immer ein guter Tag



...auch der
Sicherheit
wegen!

40-jährige Erfahrung
(SUVA-konform)

Bei Ihrem Fachhändler oder EDAK AG
8201 Schaffhausen

Pläne auf den Masstab 1:500 bringen: Stehlin AG!

Bozhauser ASG

Jede Art von Vorlagen vergrößert oder
verkleinert Stehlin millimetergenau
auf den gewünschten Masstab:
prompt, zuverlässig und erst noch preisgünstig!
Moderne Kameras und
jahrelange Erfahrung stecken dahinter:
unser Telefon 061 42 22 96!
Stehlin AG Grellingerstrasse 35 4052 Basel

- Senden Sie uns den Stehlin-Dienstleistungs-Katalog
 Der Fachmann für Reproplantechnik soll uns anrufen

Firma _____
Sachbearbeiter _____
Strasse _____
PLZ Ort _____



Meister + Cie AG 3415 Hasle-Rüegsau Tel. 034 6114 41

Mineralische Rohstoffe für die Kunststoffindustrie

Plastorit Naintsch

der armierende 3-Komponenten-Füllstoff für
die Kunstharzverarbeitung

Special Extender Naintsch SE

der schneeweisse Füllstoff zur Verbilligung
von Kunststoffergezeugnissen

Microtalkum

in allen Weisse- und Feinheitsgraden

Calcite

Schwerspat

WECKER-FREY AG
8807 Freienbach

Telefon 055 48 35 42, Telex 75 763



Das Bundesamt für Zivilschutz sucht einen

Sachbearbeiter

für die Bearbeitung der Belange des Zivilschutzaufgebots (Konzept, Vorschriften, Ausbildungsunterlagen, Vorbereitung und Durchführung von Rapporten und Übungen, Inspektion der Aufgebotsvorbereitungen usw.).

Wir erwarten:

Eine abgeschlossene kaufmännische oder Verwaltungslehre oder gleichwertige Ausbildung. Berufliche Bewährung auf organisatorisch-administrativem Gebiet. Gewandtheit im mündlichen und schriftlichen Ausdruck. Gute Kenntnisse des Aufgebotswesens des Zivilschutzes oder des Mobilmachungswesens der Armee ist erwünscht. Sprachen: Deutsch oder Französisch, mit sehr guten Kenntnissen der andern Sprache.

Wir bieten:

Eine weitgehend selbständige und interessante Tätigkeit. Anstellung im Rahmen der Besoldungsordnung der Bundeszentralverwaltung. Gut ausgebaute Sozialleistungen. Fünftagewoche. Verschiedene Arbeitszeitvarianten und günstige Vermittlungsmöglichkeiten.

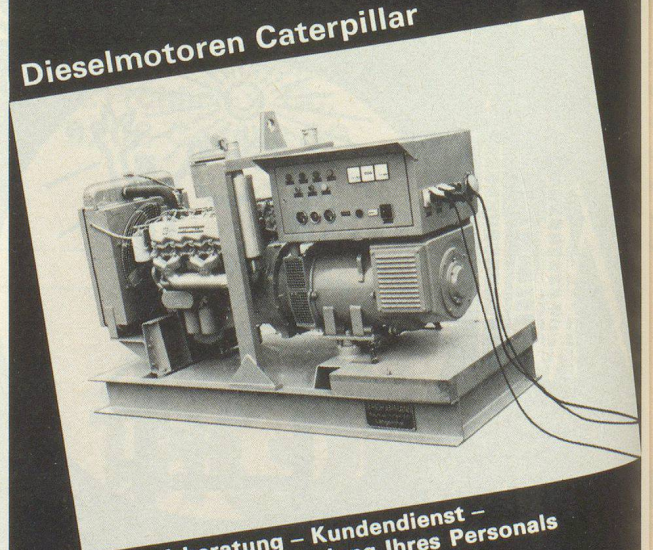
Dienstort ist Bern.

Stellenantritt nach Vereinbarung.

Bewerbungen mit Lebenslauf unter Beilage eines Passbildes sowie von Kopien der Zeugnisse und Berufsausweise sind erbeten an das **Bundesamt für Zivilschutz**, Personaldienst, Postfach, 3003 Bern. Telefonische Auskunft erteilt 031 61 51 75 (Personaldienst).

AMMANN Langenthal

Dieselmotoren Caterpillar



Verkaufsberatung – Kundendienst –
Ersatzteillager – Schulung Ihres Personals

AMMANN 4900 Langenthal
☎ 063 29 61 61 ☒ 68 446

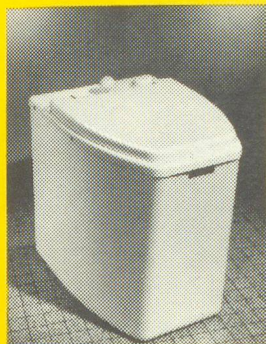


Caterpillar, Cat und ☒ sind Warenzeichen der Caterpillar Tractor Co.

Sicher ist sicher ... mit CLOSENET

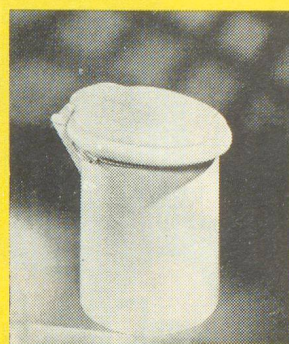
Das einzige vollautomatische chemische WC, total geruchlos, vollständige Auflösung

CLOSENET «STANDARD»



Installation stationär
oder mobil
für vorfabrizierte Häuser
Zivilschutzräume
Campingplätze
Baubaracken
Chalets
Wohnwagen
(mobile home)

CLOSENET «BABY»



ohne Wasser ...
ohne Geruch

In Frankreich und
im Ausland patentiertes
Bedienungssystem

tragbar für Luftschutz-
räume
Schiffe
Wohnwagen
Altenzimmer,
Kranken- und
Studentenzimmer

Unerlässliche Zusätze zum einwandfreien Funktionieren dieser Apparate:

Closepaillettes, Giftklasse 2 EGA Nr. 18 360

Eimer zu 5 kg

Ätzendes Produkt – Unbedingt Vorsichtsmassnahmen
beachten!

Stark wirkendes Desinfektions- und Desodorierungs-
mittel, das eine vollständige Auflösung garantiert.

Flix, Giftklasse 5 EGA Nr. 20 935

Flasche von 1 l

Beachten Sie die Warnung auf der Verpackung!
Starkes, bakterizides Desinfektionsmittel, bewirkt
augenblickliche Geruchbindung.

Dokumentation, Ausstellung, Verkauf:

Gétaz, Romang, Ecoffey SA
Sabag & Baumaterial AG
Marex SA

Troesch & Co. AG
Belco Sanitäre Apparate AG
Eléments pour Abris G. Bühler

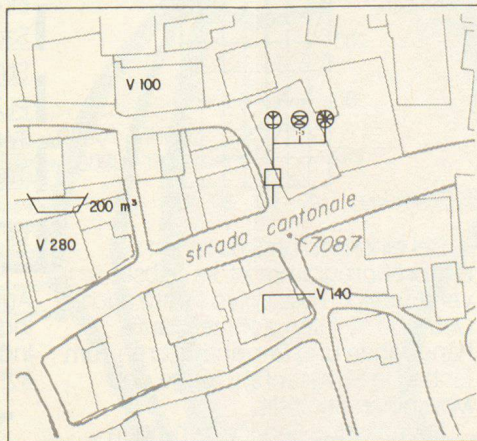
Dubois, Jeanrenaud SA
Tavelli & Bruno SA
Sanitas AG

Importeur: René Meister, 19, avenue François-Besson, 1217 Meyrin, Telefon 022 82 33 18 und 022 82 88 85

Marke und Modell gesetzlich geschützt

Hier sagen wir Ihnen, wann eine Reproanstalt für den Zivilschutz interessant wird.

Beim Herstellen von Plänen.
Denn wir wollen durch
leichter und besser unter-
scheidbare Schwarzweiss-
Pläne die Arbeit des Zivil-
schutzes erleichtern.
Darum brachten wir «Grau»
ins Spiel. Zum Beispiel Grau
für die Plangrundlage (Situa-
tion) und Schwarz für alle
wichtigen Einträge (Projekte,
Signete). Diese Grau/
Schwarz-Addition für Pläne

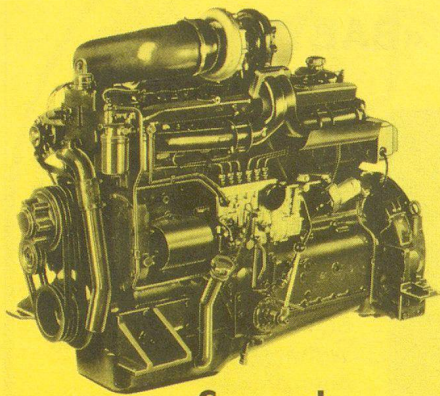


jeder Art gibt es auf allen
fotografischen Polyester-
filmen, auf Bromsilber-Alu-
Folien, auf Pagra-Foto-Folien
und auf wasserfesten Foto-
papieren.

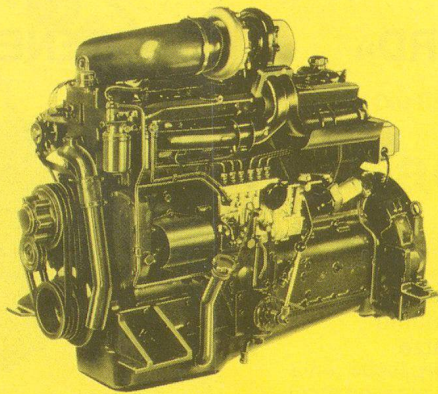
COLLIOD & CO.

Plan-Repro + Druck
Weissensteinstr. 87
3007 Bern
Tel. 031/45 32 60

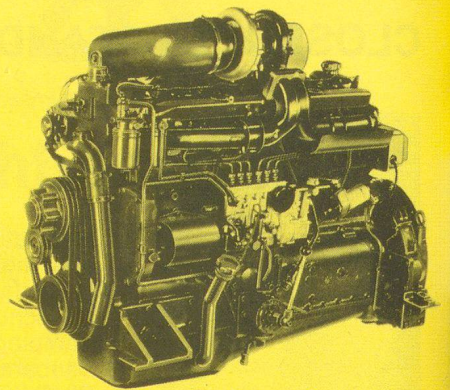
Fotomechanische Reproduktionen – Direktpositivkopien auf Film oder Papier – Verkleinerungen und Vergrösserungen auf Film oder Papier – Grossformat-Filmpausen auf Klar- oder Mattfilme bis 122 x 590 cm – Additionen – Offsetdruck – Plan-
druck – Heliographien – Heliotochterpausen



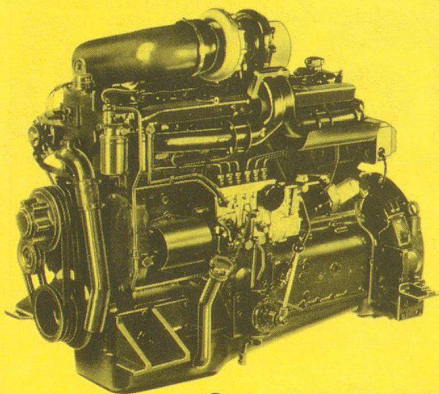
Der für die
Pumpe.



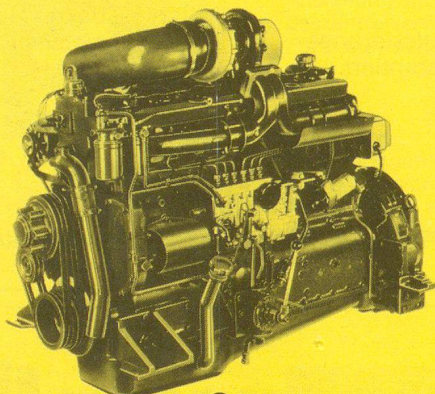
Der für die
Notstromgruppe.



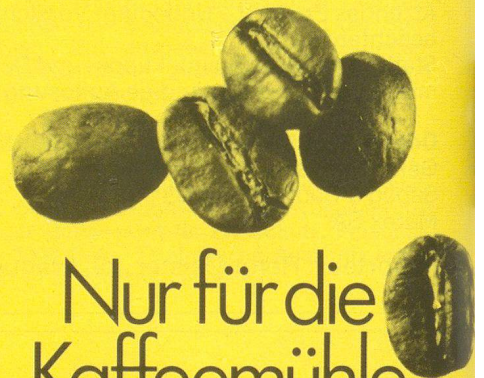
Der für die
Schneefräse.



Der für den
Bagger.



Der für...

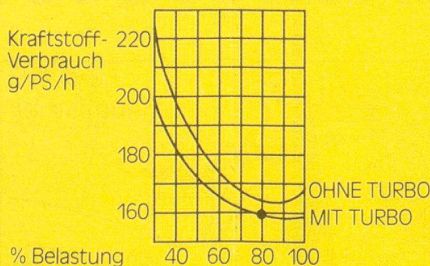


Nur für die
Kaffeemühle
gibt's noch
keinen.

Allerdings: Zum Kaffeemahlen ist weniger auch gut genug. Aber überall, wo's auf Qualität, Lebensdauer, Betriebssicherheit und Wirtschaftlichkeit ankommt, stehen Volvo Penta Motoren im Einsatz. Man hört zwar nicht viel von ihnen. Sie geben eben nirgends Anlass zu viel Gerede. Dabei werden schon seit 70 Jahren Volvo Penta Motoren gebaut. Das Motorenprogramm enthält für verschiedenste Anwendungsbereiche den auf die jeweiligen Bedürfnisse abgestimmten Typ. Zum Beispiel für Baumaschinen, Fahrzeuge oder irgendwelche Industrieanlagen Sechszylinder-Dieselmotoren von 126 bis 350 DIN-PS (93-258 kW). Und zum Antrieb von Generatoren oder Pumpen Ein- bis Sechszylinder-Dieselmotoren von 5 bis 350 DIN-PS (4-258 kW).

Die Kombination mit Turboaufladung ergibt einerseits höhere Leistung, andererseits geringen Kraftstoffver-

brauch, reinere Abgase und wenig Lärm.



Bei einem so umfassenden Motorenprogramm ist es selbstverständlich, dass Volvo Penta auch Getriebe, Achsen, Fahrzeugaufhängungen und Benzinmotoren zum Einbau in Strassenfahrzeuge und Maschinen herstellt.

Zuverlässige Serviceleistungen durch Volvo und jederzeit verfügbare Original-Ersatzteile garantieren eine hohe Betriebssicherheit.

Senden Sie mir Unterlagen über die Volvo Penta Dieselmotoren.

Einsatzgebiet: _____

Firma: _____

Sachbearbeiter: _____

Strasse: _____

PLZ: _____ Ort: _____

Telefon: _____

Telex: _____

zs

Einsenden an untenstehende Adresse:

Automobiles Volvo SA
Industrie-Produkte
Industriering
3250 LYSS
Telefon: 032/84 7111
Telex: 34 363

**VOLVO
PENTA**

Motoren für (fast) jeden Bereich.