

Zeitschrift: Zivilschutz = Protection civile = Protezione civile
Herausgeber: Schweizerischer Zivilschutzverband
Band: 28 (1981)
Heft: 10

Werbung

Nutzungsbedingungen

Die ETH-Bibliothek ist die Anbieterin der digitalisierten Zeitschriften. Sie besitzt keine Urheberrechte an den Zeitschriften und ist nicht verantwortlich für deren Inhalte. Die Rechte liegen in der Regel bei den Herausgebern beziehungsweise den externen Rechteinhabern. [Siehe Rechtliche Hinweise.](#)

Conditions d'utilisation

L'ETH Library est le fournisseur des revues numérisées. Elle ne détient aucun droit d'auteur sur les revues et n'est pas responsable de leur contenu. En règle générale, les droits sont détenus par les éditeurs ou les détenteurs de droits externes. [Voir Informations légales.](#)

Terms of use

The ETH Library is the provider of the digitised journals. It does not own any copyrights to the journals and is not responsible for their content. The rights usually lie with the publishers or the external rights holders. [See Legal notice.](#)

Download PDF: 22.01.2025

ETH-Bibliothek Zürich, E-Periodica, <https://www.e-periodica.ch>

Immer wieder melden sich Einzelpersonen und Gruppen für Besichtigungen des AC-Zentrums Spiez. Aus diesem Grund werden

Freitag, 6. und Samstag, 7. November 1981,
jeweils von 10.00–16.00 Uhr,

Besuchstage im AC-Zentrum Spiez durchgeführt. Einzelinteressenten und Interessengruppen sind gebeten, Anmeldeformulare/Programme anzufordern.

Adresse: AC-Zentrum Spiez, 3700 Spiez
oder Telefon 033 55 11 11

En considération d'une demande accrue de visite du Centre AC de Spiez, tant de la part de particuliers que de groupes intéressés, deux journées de visite auront lieu les

vendredi 6 et samedi 7 novembre 1981 de 10.00 à 16.00 h.

Des formulaires d'inscription ainsi que des programmes peuvent être obtenus à l'adresse suivante
Centre AC de Spiez, 3700 Spiez
ou par téléphone au N° 033 55 11 11

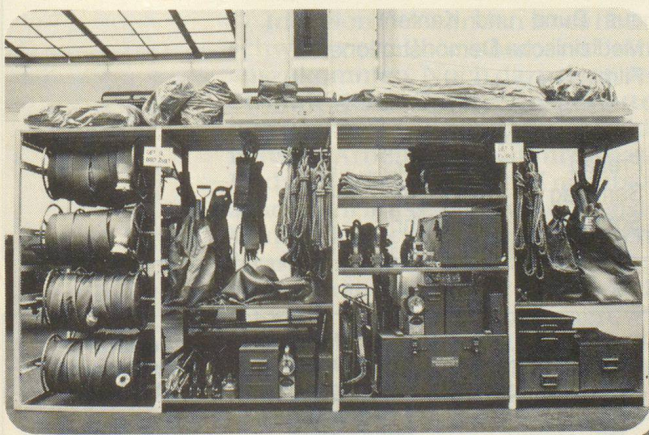


KI+W
hat alles
unter
einem Hut

ab Lager für Sie:
Stahl, Metalle, Kunststoffe, Bauspezialitäten,
Armierungsstahl, Artikel für Kanalisationen und
Wasserversorgung, Stahlrohre,
Werkzeuge, Werkzeugmaschinen, Eisenwaren,
Beschläge, Schrauben, Artikel für Haus und
Garten.

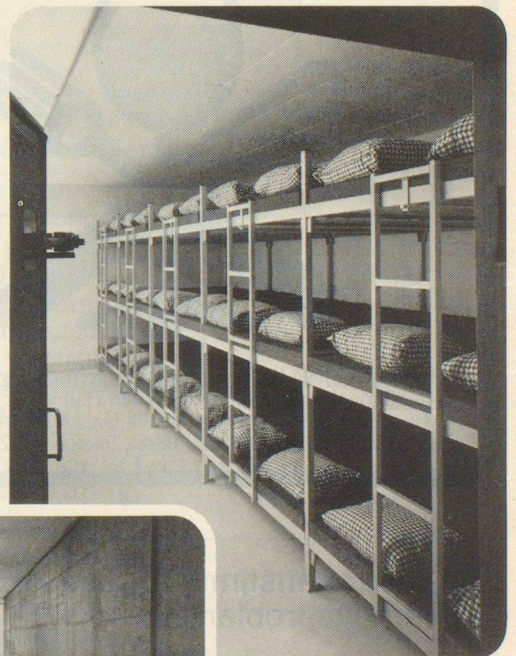
KI+W
KIENER+WITTLIN AG BERN
3052 Zollikofen/BE Telefon 031 86 11 11
3952 Susten VS Telefon 027 63 15 25

Embru ist Vollausrüster für Zivilschutzanlagen und Truppenunterkünfte



Schränke,
Effekten- und
Materialgestelle
Kombi-Betten als
Liege- und
Lagergestelle

Tische und Stühle

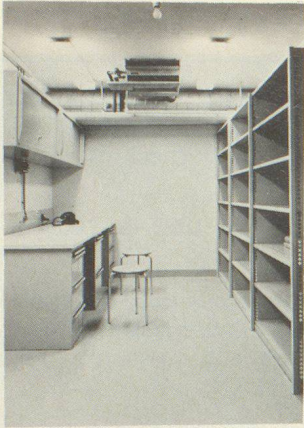


Embru-Werke, Kommunalbedarf
8630 Rütli ZH
Telefon 055 / 3128 44

embru

Schutzraumausstellung in Rütli
Fabrikation und permanente
Ausstellung in Payerne

Wir liefern vollständige
Einrichtungen und
planen mit. Verlangen
Sie unsere Dokumen-
tation mit Referenzen.

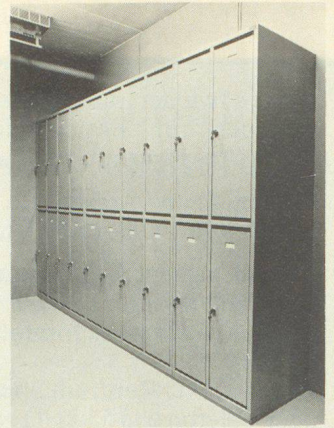


Zivilschutz-Mobiliar

Verlangen Sie
ausführliche Unterlagen
bei:

A. Wehrle
Betriebseinrichtungen
9230 Flawil
Telefon 071 83 31 41

WEHRLE SYSTEM



**Informationen
und Impulse aus
erster Hand.
An der Igeho 81.
Basel, 12.-18.11.**



9. Internationale Fachmesse für Gemeinschaftsverpflegung,
Hotellerie und Restauration. In den Hallen der Schweizer
Mustermesse. Täglich von 9 bis 18 Uhr. Auskünfte: Sekretariat
Igeho 81, Postfach, CH-4021 Basel, Telefon 061 26 20 20.

**Tage
der offenen Tür
in der
Geschützten
Operationsstelle**

Zugang via Cityparking
Eingang
Schanzenstrasse



**im Kantonsspital Basel
30. Oktober bis 1. November**

- Informationsbar mit Prominenten aus Bund und Kanton
- Medizinische Demonstrationen
- Film

Öffnungszeiten:

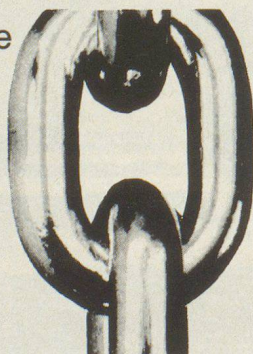
Freitag 14-21 Uhr
Samstag 9-17 Uhr
Sonntag 9-17 Uhr

Die Vertrauensfirma für Ihre
Sicherheitsprobleme!

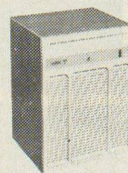
Alarmanlagen
Türfernsehsprechanlagen
Fernsehüberwachungen
Notstromleuchten

SICHERHEITSTECHNIK

MEXAG



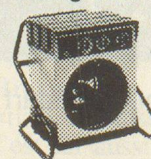
Riedtlistrasse 8
8042 Zürich
Tel. 01/363 17 69



**Kellerkühl-
geräte
und
Entfeuchter**

sind eine Spezialität von
ANSON. Ab Fr. 1080.-.
Für Keller, Archive, La-
ger- und Schutzräume
usw. Verlangen Sie Of-
ferte.
ANSON AG 8003 Zürich
Aegertenstr. 56 01359512

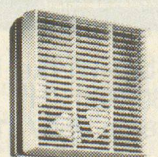
**Grosse Warmluft
Heizergeräte**



Anson-Frico GT

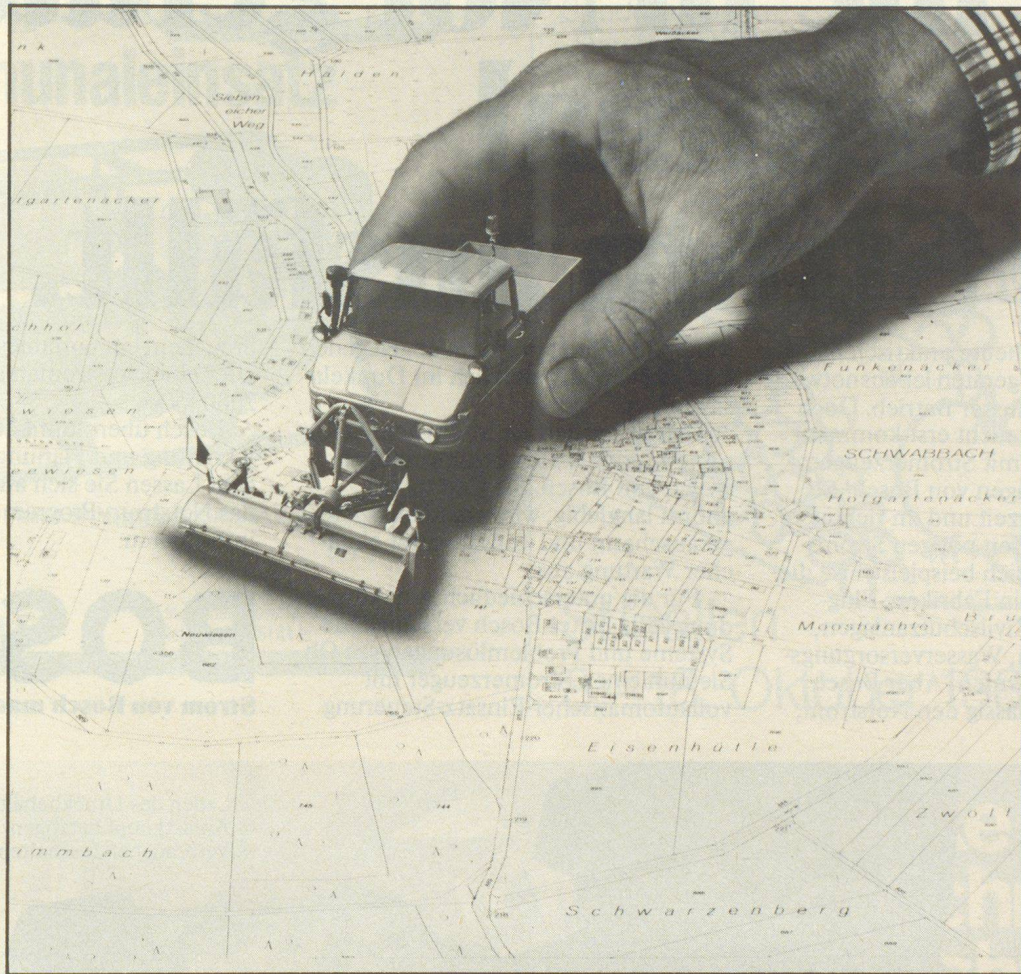
Transportabel, zum Be-
heizen von Fahrnisbauten,
zum Austrocknen im
Bauwesen, als Zusatz-
heizung. Robust. Billig in
Anschaffung und Be-
trieb. 9-25 kW. ANSON-
Frico GT 9, 380 V, 9 kW
nur Fr. 1044.-.
Elektrofachgeschäfte,
Heizungsfirmen und
ANSON AG 8003 Zürich
Aegertenstr. 56 01 359512

**Fenster-
ventilatoren
ANSON**



sind für nachträglichen
Einbau besonders geeig-
net. Sehr flach und ge-
räuscharm. 220 V.
ANSON 250 m³/h 108.-
ANSON 650 m³/h 265.-
ANSON 1100 m³/h 395.-
ANSON 1500 m³/h 610.-
Lüftungs-, Sanitär-
Elektrofachgeschäfte
und
ANSON AG 8003 Zürich
Aegertenstr. 56 01359512

Jahraus, jahrein, von früh bis spät. Der Unimog.



03.004-Schellenberg


In vielen Gemeinden ist es heute schwer vorstellbar, ohne den Unimog auszukommen. Noch dazu dort, wo er – mit vielen Geräten ausgestattet – den ganzen Tag über die unterschiedlichsten Arbeiten auszuführen hat. Und in Notfällen auch mal nachts ausrücken muss. Wer würde sonst im Winter den Schnee auch auf engen Strassen räumen, wer im Sommer die Strassenränder mähen? Und zwischen durch Transporte übernehmen, Strassen reinigen, Anlagen pflegen? Darüber hinaus nützlicher Begleiter des Bautrupps beim Strassenunterhalt

sein und einmal im Jahr das Kanalnetz reinigen? Wie schön, dass dies alles nur eine Vorstellung ist. Denn für diese und jene Aufgaben, die jahrein, jahraus, von früh bis spät wirtschaftlich zu erledigen sind, gibt es ihn ja – den Unimog.

In Betreuung so gut wie in Technik:
Mercedes-Benz Unimog.



Unimog Generalvertretung:

 **Robert Aebi**

Robert Aebi AG
Uraniastrasse 31/33
8023 Zürich
Tel.: 01/2 11 09 70

M. Boschung AG, 3185 Schmitten (FR), Tel. 0 37/36 01 01 · Larag AG, 9500 Wil, Tel. 0 73/25 11 55 · Lidoc AG, 7000 Chur, Tel. 0 81/22 13 13 · MATRA, 3052 Zollikofen, Tel. 0 31/57 36 36.

Mit Bosch werden Sie nie in Not geraten, falls einmal der Strom ausfällt.

Ohne Strom geht heute praktisch nichts mehr. Fällt er aus, geraten lebensnotwendige Funktionen ausser Betrieb. Doch so weit darf es gar nicht erst kommen.

Sorgen Sie vor mit Stromerzeugern und Notstromanlagen von Bosch! So verfügen Sie jederzeit und im richtigen Augenblick über den nötigen Strom. Darauf verlassen sich beispielsweise die Verantwortlichen in Fabriken, Flughäfen, Spitälern, Zivilschutzanlagen, Seilbahnbetrieben, Wasserversorgungsanlagen und Baufirmen. Aber Bosch liefert auch zuverlässig den Notstrom,

wenn Sie einmal in einem abgelegenen Einfamilienhaus plötzlich im Dunkeln sitzen.

Betriebssicherheit ist das gemeinsame Merkmal aller Stromerzeugertypen von Bosch. Sie sind robust, enorm langlebig, wirtschaftlich, geräuscharm und kommen mit einfacher Wartung aus.

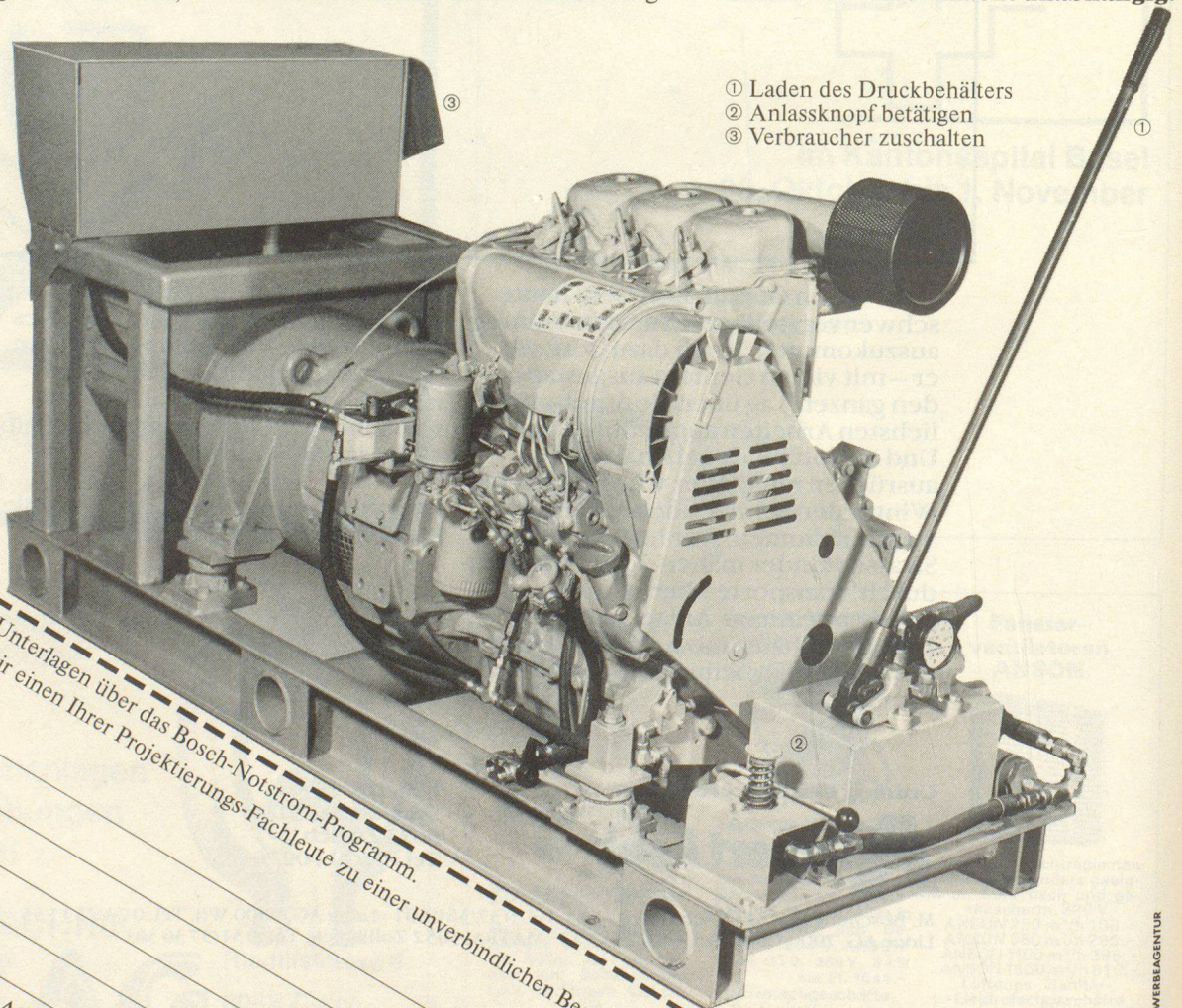
Für die unterschiedlichsten Anwendungsfälle bietet Bosch verschiedene Systeme und Problemlösungen an: Ob Sie nun einen Stromerzeuger mit vollautomatischer Einsatz-Steuerung

brauchen, ein portables 0,65-kVA-Gerät oder eine Notstromanlage von 2000 kVA.

Bosch übernimmt aber auch die Projektierung und Planung ganzer Anlagen. Lassen Sie sich ausführlich über das Notstrom-Programm von Bosch informieren.

BOSCH

Strom von Bosch macht unabhängig.



- ① Laden des Druckbehälters
- ② Anlassknopf betätigen
- ③ Verbraucher zuschalten

Bitte senden Sie uns Ihre Unterlagen über das Bosch-Notstrom-Programm.
 Rufen Sie uns an, damit wir einen Ihrer Projektierungs-Fachleute zu einer unverbindlichen Besprechung einladen können.

Firma: _____
 Sachbearbeiter: _____
 Strasse/Nr. _____
 PLZ/Ort: _____
 Telefon: _____

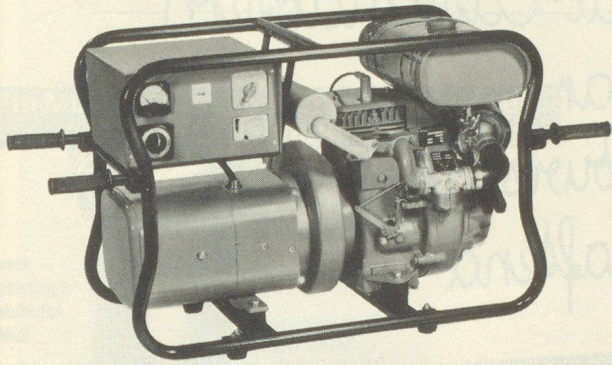
Einsenden an: Robert Bosch AG,
 Verkauf Eisemann,
 Althardstrasse 257,
 8105 Regensburg,
 Tel. 01/840 6167

MOTOWATT

Für Feuerwehr und Polizei. Im
Pionier- und Katastropheneinsatz.



Strom- erzeuger für den Kommunaleinsatz



Bewährtes Schweizer Produkt der Motosacoche SA in Genf.. Langlebig,
robust und wirtschaftlich.



WÜRGLER

Industriestrasse 19, 8910 Affoltern a/A.
Telefon 01 - 761 44 15

11d

olma



Schweizer Messe für Land-
und Milchwirtschaft

Sonderschauen
«Der Zivilschutz in der Schweiz»

Verbilligte Bahnbillette



St.Gallen

8.- 18. Oktober 1981



Franke baut vorschrifts- gerechte Militär- und Zivilschutz- sowie Gemeinde- küchen.

Wir bieten eine fachliche Beratung bei der
Planung und Einrichtung, ein komplettes
Programm an Küchenanlagen und Küchenzube-
hörartikeln sowie eine einwandfreie Montage
und einen prompten Service.



– damit auf jeden Fall
vorgesorgt ist.

Informations-Coupon

Bitte senden Sie uns ausführliches
Dokumentationsmaterial über Militär-, Zivilschutz-
und Gemeindegüchen.

Name: _____

Strasse: _____

PLZ/Ort: _____

Einsenden an: Franke AG, 4663 Aarburg

Lieferbare Formate

Nr. 2804 W

60 x 45 cm	Fr. 92.—
90 x 60 cm	Fr. 150.—
120 x 90 cm	Fr. 266.—
180 x 90 cm	Fr. 395.—
150 x 100 cm	Fr. 399.—
200 x 100 cm	Fr. 518.—
180 x 120 cm	Fr. 539.—
240 x 120 cm	Fr. 777.—
300 x 120 cm	Fr. 934.—

Tafelmarker

Etui à 10 Farben Fr. 24.50

Wischen Fr. 12.80

Zeigstab Fr. 10.—

Magnete

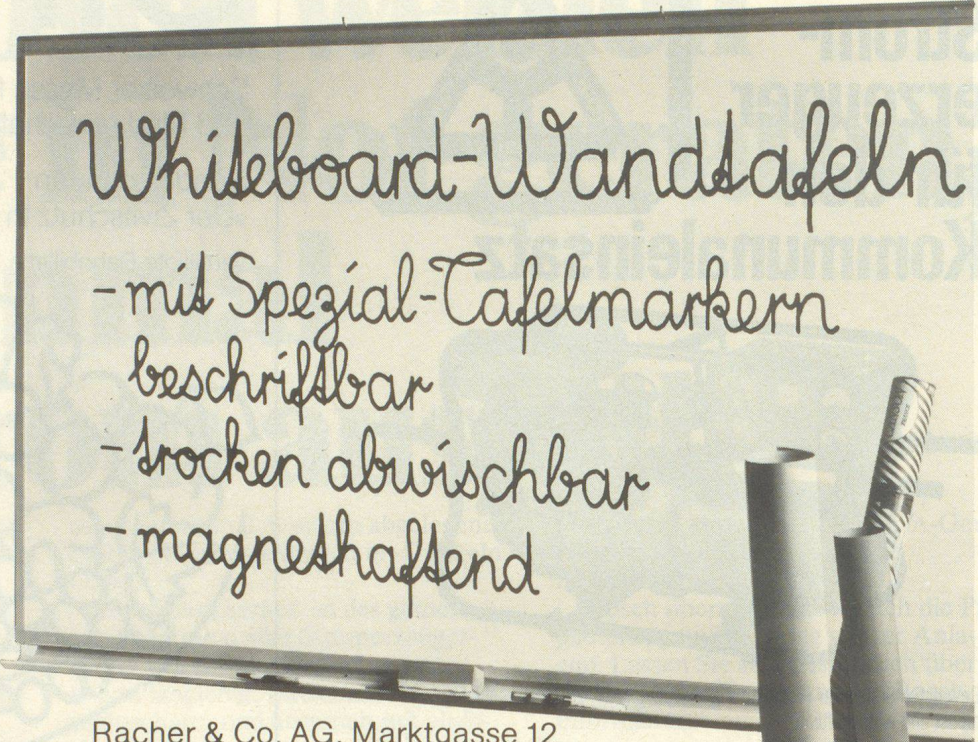
30 mm ø Fr. 7.30

Blister à 4 Stück



Zeichen-, Mal- und Reprobedarf,

Schul- und Büromaterial, Vermessungs- und Schulungsgeräte, Zeichen- und Büroeinrichtungen



Whiteboard-Wandtafeln

- mit Spezial-Tafelmarkern
beschriftbar

- trocken abwischbar

- magnethaftend

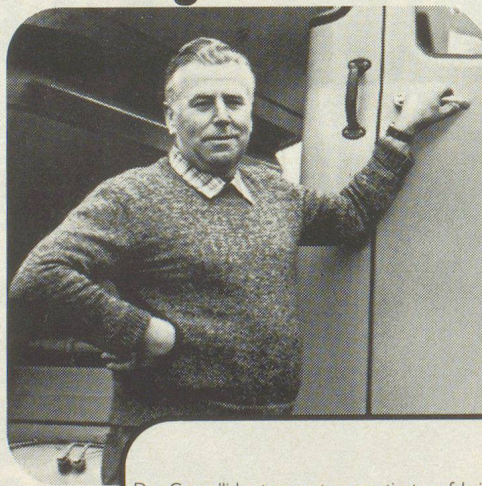
Racher & Co. AG, Marktgasse 12

8025 Zürich 1, Tel. 01/47 92 11

Racher & Cie SA, 31, rue Dancet

1211 Genève 4, Tél. 022/20 40 00

Was haben unsere täglichen Transporte mit Zivilschutz zu tun?



Der Comolli-Lastwagen transportiert vorfabrizierte
Fluchtweganlagen und Notausstiegschächte aus hoch-
wertigem BETON*.

Fluchtweganlagen dienen im Ernstfall der Befreiung
von Menschen aus verschütteten Schutzräumen.

*Beton ist ein Naturprodukt und gehört
nachgewiesenermassen zu den Baustoffen mit dem
geringsten Energiebedarf für die Herstellung.

comolli

Copevo AG Beton-Vorfabrikation 5620 Bremgarten
Comolli AG Beton-Baustoffwerke 5620 Bremgarten

Alban Web Werbung

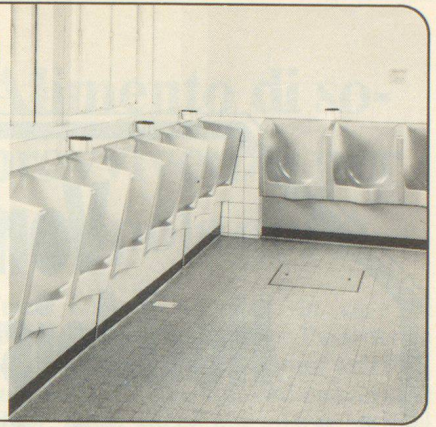
**F. ERNST
INGENIEUR AG**

Wassersparen ist Umweltschutz.

Urinoiranlagen System ERNST funktionieren ohne Wasserspülung und sind trotzdem absolut geruchlos und hygienisch.

Seit 80 Jahren sparen wir Wasser. Das ist gerade heute so wichtig wie eh und je. Wir helfen auch Ihnen Wasser sparen. Verlangen Sie bitte unsere ausführliche Dokumentation.

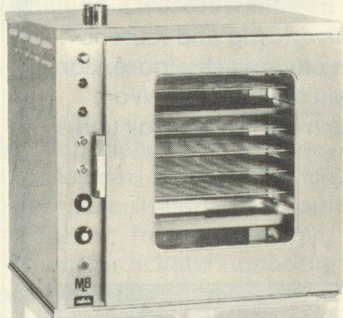
F. Ernst Ingenieur AG Weststr. 50-52, Postfach, 8036 Zürich, Tel. 01/33 60 66
Filiale Bern Mingerstr. 10, 3014 Bern, Tel. 031/42 54 40



**Ein MLB – Grossküchengerät – schnell
und wirtschaftlich!**

calair

Der neue
Hochleistungs-
Heissluftofen
von MLB



mit
automatischer
Dampf-
Einspritzung.

rationalisiert und modernisiert Ihre Küche!

Vereinigt alle Vorteile, die ein leistungsfähiger Heissluftofen bieten kann!
Kochen • braten • backen • gratinieren • auftauen • regenerieren.
Zahlreiche technische Feinassen machen die Arbeit mit dem CALAIR
zum Vergnügen! Verschiedene Grössen. Löst auch Ihr Raumproblem!

Gewünschtes ankreuzen **47**
 Gratis-Unterlagen
 Gratis-Vorführung

Adresse: _____

calair

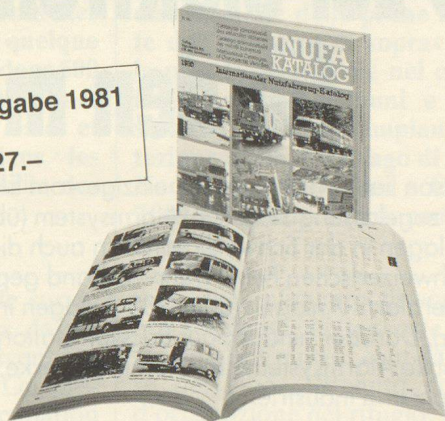
Ihre Vertrauensadresse für individuelle
und praxisbezogene Küchen-Planung:

MB Bertschinger Handels-AG
Postfach
Tel. 064 51 37 12 **CH-5600 Lenzburg 1**

Besuchen Sie uns an der IGEHO, Halle 24, Stand 551

Ausgabe 1981

Fr. 27.-



Die unentbehrliche Informationsquelle für jeden Nutzfahrzeughalter

Über 500 Seiten, mit 69 technischen Einzeldaten von jedem
der rund 2000 katalogisierten Nutzfahrzeuge. Das führende
Standardwerk mit dem 69-Daten-Quervergleich.

Bestellung: Wir bestellen ____ INUFA KATALOGE 81
zu Fr. 27.- plus Porto (Zi)

Name _____

Adresse _____

Unterschrift _____

Einsenden an den Verlag Vogt-Schild AG, INUFA KATALOG,
Frau S. Dubler, 4501 Solothurn.

Auch im Buchhandel oder am Kiosk erhältlich.

IN 5

KNOTT

Drehschub- Federachsen

für alle
Anhänger-Bauarten



**Robuste Bauart. Geeignet für
jeden Einsatz im Gelände.
Problemlos auf der Strasse.**



Bremstechnik AG



3000 Bern 5 Fischermättelstrasse 6 Tel. 031 66 81 11 Telex 33 443

roth-kippe ag

Wäsche- trocknung

Luftent- feuchtung

Bauheizung



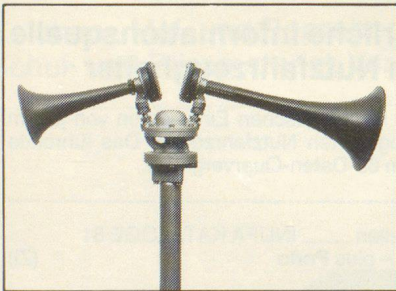
Trockner und Ent-
feuchter von Roth-
Kippe arbeiten ener-
gie- und kosten-
sparend. Bauheizun-
gen sind zuverlässig
und leistungsstark.
Verlangen Sie mehr
Information bei:

Roth-Kippe AG 8055 Zürich
Gutstrasse 12, Tel. 01 66 11 55

Von der stationären Hochleistungs-Sirene «Tyfon» bis zur elektronischen Alarmeinheit für den mobilen Einsatz.

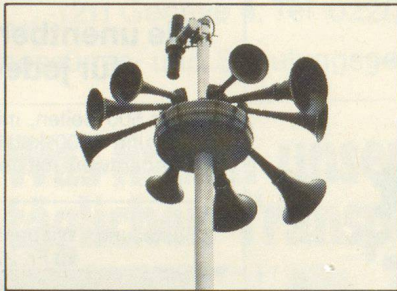
Ericsson liefert nicht nur das einzige vom EMD offiziell zugelassene Stauseen-Alarmsystem (über 900 Anlagen in der Schweiz), sondern auch die vom Schweizerischen Feuerwehr-Verband geprüften Feueralarm-Anlagen (über 800 Anlagen in der Schweiz). Darüber hinaus baut Ericsson stationäre und mobile Alarmsysteme für Kernkraftwerke, Zivilschutz und Industrie.

Ericsson-Alarmsysteme, zuverlässig und tausendfach bewährt, übermitteln unverwechselbare, klare Alarmsignale, brauchen ein Minimum an Wartung und funktionieren auch bei Netzausfall und schlechten Bedingungen.



Feuerwehr-Sirene Tyfon

Pneumatische Hochleistungs-Sirene für Feueralarm mit dem unverwechselbaren cis-gis-Alarmsignal, unübertroffen in Lautstärke und Reichweite.



Mehrzweck-Tyfon

Pneumatische Hochleistungs-Sirene für Kernkraftwerke, Zivilschutz und Feuerwehr.



Alarmeinheit für den mobilen Einsatz

Mit 2 oder 4 Lautsprechern, mit oder ohne Blaulicht, für 4 verschiedene Alarmsignale und Sprachdurchsage, für Kernkraftwerke, Zivilschutz, Feuerwehr, Polizei und Armee.

**Ericsson Alarmsysteme:
20 Jahre Erfahrung für die Sicherheit**

Coupon

- Senden Sie mir die komplette Tyfon-Dokumentation

Name: _____

Firma: _____

PLZ/Ort: _____

Strasse: _____

Tel. _____

Ericsson

Ericsson AG
Telekommunikation

8600 Dübendorf Ringstrasse 15a

Tel. 01/8215921