

**Zeitschrift:** Zivilschutz = Protection civile = Protezione civile  
**Herausgeber:** Schweizerischer Zivilschutzverband  
**Band:** 29 (1982)  
**Heft:** 6

**Artikel:** Le service sanitaire : Brèves informations de l'OFPC sur l'organisation de protection civile de la commune  
**Autor:** [s.n.]  
**DOI:** <https://doi.org/10.5169/seals-367059>

### **Nutzungsbedingungen**

Die ETH-Bibliothek ist die Anbieterin der digitalisierten Zeitschriften. Sie besitzt keine Urheberrechte an den Zeitschriften und ist nicht verantwortlich für deren Inhalte. Die Rechte liegen in der Regel bei den Herausgebern beziehungsweise den externen Rechteinhabern. [Siehe Rechtliche Hinweise.](#)

### **Conditions d'utilisation**

L'ETH Library est le fournisseur des revues numérisées. Elle ne détient aucun droit d'auteur sur les revues et n'est pas responsable de leur contenu. En règle générale, les droits sont détenus par les éditeurs ou les détenteurs de droits externes. [Voir Informations légales.](#)

### **Terms of use**

The ETH Library is the provider of the digitised journals. It does not own any copyrights to the journals and is not responsible for their content. The rights usually lie with the publishers or the external rights holders. [See Legal notice.](#)

**Download PDF:** 14.03.2025

**ETH-Bibliothek Zürich, E-Periodica, <https://www.e-periodica.ch>**

Anlage	Betrieben durch	Aufgaben
Sanitätsposten (San Po)  ca. 30 Liegestellen pro ca. 5000 Einwohner	Sanitätspostenzug (San Po Z)	<ul style="list-style-type: none"> <li>- Geschützte Arztpraxis</li> <li>- Erste ärztliche Betreuung und ärztliche Triage</li> <li>- Ambulante Behandlung und Endbehandlung von Leichtverletzten</li> <li>- Erhaltung der Transportfähigkeit von Schwerverletzten</li> <li>- Betreuung von Kranken, Gebrechlichen und Alten</li> </ul>
Sanitätshilfsstelle (San Hist)  120-140 Liegestellen pro ca. 18 000 Einwohner	Sanitätshilfsstellen-detachment (San Hist Det)	<ul style="list-style-type: none"> <li>- Wie Sanitätsposten</li> <li>- Zusätzlich: Chirurgische Eingriffe</li> </ul>
Notspital (NS)  200-500 Liegestellen pro ca. 38 000 Einwohner	Notspitaldetachment (NS Det)	<ul style="list-style-type: none"> <li>- Basisspital</li> <li>- Fachchirurgische Behandlung</li> </ul>
Geschützte Operationsstelle (GOPS)	Spitalpersonal des öffentlichen Gesundheitswesens	- Pflege von Schwerverletzten

\* Die geschützte Operationsstelle ist keine sanitätsdienstliche Anlage des Zivilschutzes, sondern der unterirdische, geschützte Teil eines Spitals.

#### 4. Unterstellungen

- Sanitätspostenzug
  - Sanitätshilfsstellendetachment
  - Notspitaldetachment
- } Orts- oder Sektorleitung  
Ortsleitung

#### 5. Anlagen

#### 6. Material

##### 6.1 Zugeteilter Sanitäter und Chef Sanitätsgruppe

- Sanitätstasche

##### 6.2 Sanitätsposten

- Liegestellen
- Behandlungs- und Pflegematerial
- Feldbettbahnen
- Rollgestelle
- Rettungsbretter
- Wegweisermaterial

##### 6.3 Sanitätshilfsstelle und Notspital

- Liegestellen
- Operationsausrüstung(en)
- Behandlungs- und Pflegematerial
- Feldbettbahnen
- Rettungsbretter
- Wegweisermaterial

## Le Service sanitaire

Bèves informations de l'OFPC sur l'organisation de protection civile de la commune

### 1. Tâches

#### 1.1 Tâches principales

- Transporter, traiter et soigner les patients
- Exploiter les constructions du service sanitaire

#### 1.2 Tâche accessoire

- Faire en sorte qu'après une mise sur pied, les membres de la protection civile bénéficient sans faute de l'assistance du service sanitaire

Le service sanitaire de la protection civile accomplit ses tâches en tant que partenaire du service de l'hygiène publique, du service sanitaire de l'armée et d'organisations privées situées dans le cadre du service sanitaire coordonné.

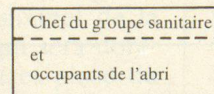
### 2. Affectations et emplacements

Formation / abri / construction	Affectation
Groupe polyvalent Groupe de pionniers (indépendant) Section de pionniers et de lutte contre le feu Section de pionniers Section lutte contre le feu	1 sanitaire  } chaque fois 2 sanitaires
Abri comptant de 401 à 600 places protégées Compartiment principal d'abri	1 chef du groupe sanitaire 1 chef du groupe sanitaire
Poste sanitaire Poste sanitaire de secours Hôpital de secours	Section du poste sanitaire Détachement du poste sanitaire de secours Détachement de l'hôpital de secours

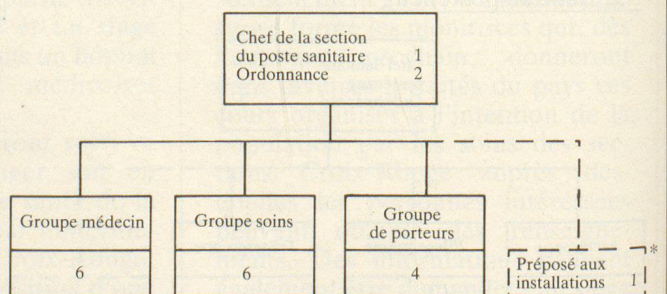
### 3. Fractionnements et effectifs réglementaires

#### 3.1 Groupe sanitaire

(pour chaque abri comptant de 401 à 600 places protégés et pour chaque compartiment principal d'abri)

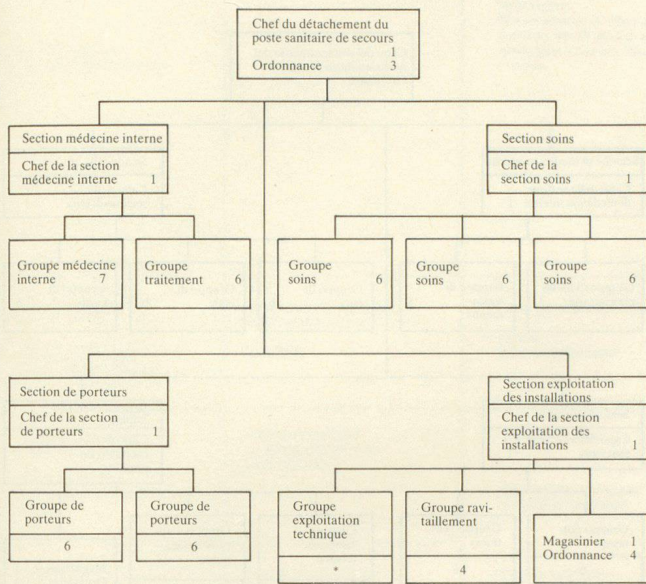


#### 3.2 Section du poste sanitaire



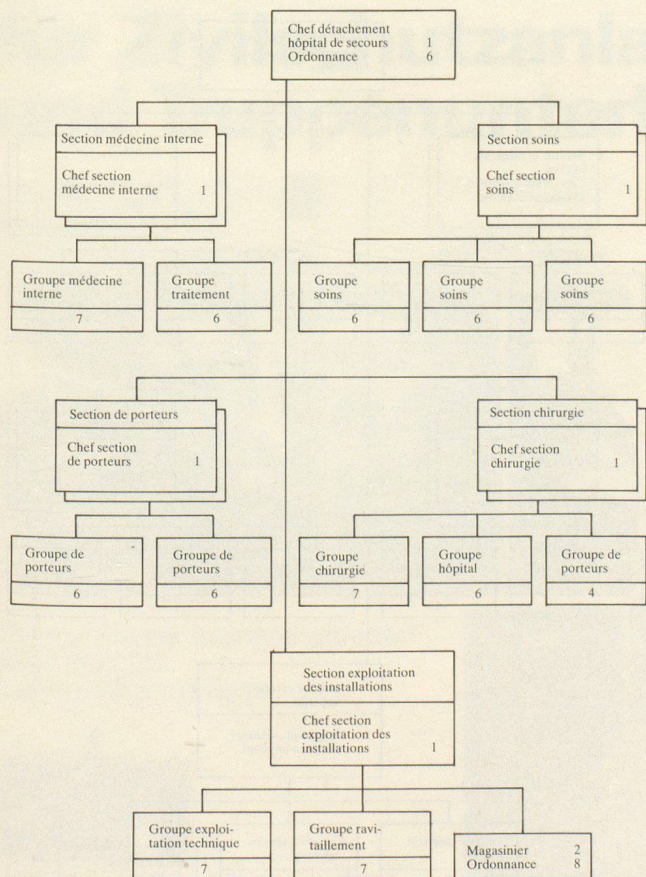
\* Si le poste sanitaire n'est pas combiné avec une autre construction.

### 3.3 Détachement du poste sanitaire de secours



\* Les domaines spécialisés et le nombre des préposés aux installations dépendent des installations techniques du poste sanitaire de secours

### 3.4 Détachement de l'hôpital de secours



#### 4. Subordinations

- Section du poste sanitaire
  - Détachement du poste sanitaire de secours
  - Détachement de l'hôpital de secours
- } Direction locale ou de secteur
- } Direction locale

#### 5. Constructions

Construction	Exploitée par	Tâches
Poste sanitaire (po san)  Env. 30 lits pour env. 5000 habitants	Section du poste sanitaire (sect po san)	<ul style="list-style-type: none"> <li>- Activité du cabinet médical protégé</li> <li>- Première assistance médicale et triage médical</li> <li>- Traitement ambulatoire et traitement définitif des blessés légers</li> <li>- Maintien de la possibilité de transporter les blessés graves</li> <li>- Assistance des malades, des invalides et des vieillards</li> </ul>
Poste sanitaire de secours (PSS)  120-140 lits pour env. 18 000 habitants	Détachement du poste sanitaire de secours (dét PSS)	<ul style="list-style-type: none"> <li>- Comme le poste sanitaire</li> <li>- En outre: interventions chirurgicales</li> </ul>
Hôpital de secours (HS)  200-500 lits pour env. 38 000 habitants	Détachement de l'hôpital de secours (dét HS)	<ul style="list-style-type: none"> <li>- Hôpital de base</li> <li>- Traitement chirurgical spécialisé</li> </ul>
Centre opératoire protégé (COP) *	Personnel hospitalier des services de l'hygiène publique	<ul style="list-style-type: none"> <li>- Soins aux blessés graves</li> </ul>

\* Le centre opératoire protégé n'est pas une construction du service sanitaire de la protection civile: c'est la partie souterraine et protégée d'un hôpital.

#### 6. Matériel

##### 6.1 Equipe sanitaire attribuée et chef du groupe sanitaire

- Sacoches sanitaires

##### 6.2 Poste sanitaire

- Lits
- Matériel de traitement et de soins
- Civières-lits de campagne
- Châssis à deux roues
- Planches de sauvetage
- Matériel indicateur d'acheminement

##### 6.3 Poste sanitaire de secours et hôpital de secours

- Lits
- Equipement(s) opératoire(s)
- Matériel de traitement et de soins
- Civières-lits de campagne
- Planches de sauvetage
- Matériel indicateur d'acheminement