

**Zeitschrift:** Zivilschutz = Protection civile = Protezione civile  
**Herausgeber:** Schweizerischer Zivilschutzverband  
**Band:** 30 (1983)  
**Heft:** 9

## **Werbung**

### **Nutzungsbedingungen**

Die ETH-Bibliothek ist die Anbieterin der digitalisierten Zeitschriften. Sie besitzt keine Urheberrechte an den Zeitschriften und ist nicht verantwortlich für deren Inhalte. Die Rechte liegen in der Regel bei den Herausgebern beziehungsweise den externen Rechteinhabern. [Siehe Rechtliche Hinweise.](#)

### **Conditions d'utilisation**

L'ETH Library est le fournisseur des revues numérisées. Elle ne détient aucun droit d'auteur sur les revues et n'est pas responsable de leur contenu. En règle générale, les droits sont détenus par les éditeurs ou les détenteurs de droits externes. [Voir Informations légales.](#)

### **Terms of use**

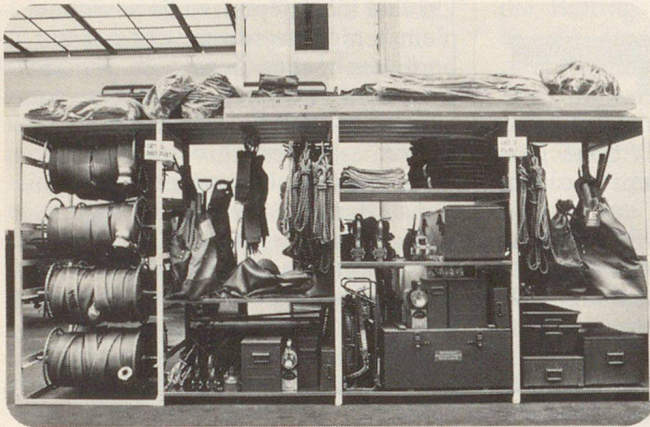
The ETH Library is the provider of the digitised journals. It does not own any copyrights to the journals and is not responsible for their content. The rights usually lie with the publishers or the external rights holders. [See Legal notice.](#)

**Download PDF:** 15.03.2025

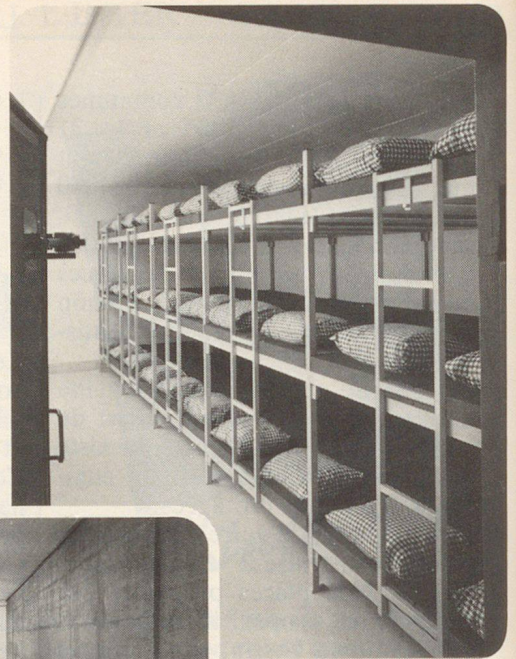
**ETH-Bibliothek Zürich, E-Periodica, <https://www.e-periodica.ch>**



# Embru équipe entièrement les installations de la protection civile et des cantonnements



Armoires, étagères pour matériel et pour effets.  
Lits à usages multiples. Utilisation comme lits ou comme casiers de stockage.



Tables et chaises

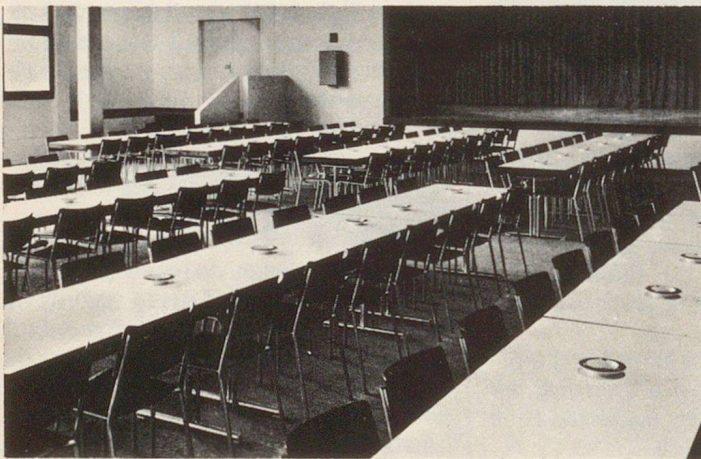


Nous équipons entièrement les installations de la protection civile et des cantonnements et nous nous tenons à votre disposition dès la planification. Demandez notre documentation avec listes de références.

Usines Embru  
Agence Lausanne, 1000 Lausanne 19  
Téléphone 021 / 27 42 57

## embru

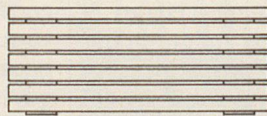
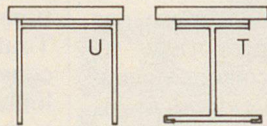
Exposition permanente et fabrication:  
1530 Payerne, route Grandcour  
Téléphone 037 / 61 12 85



### Stapelbare Klapptische

welche sich seit Jahren bei den verschiedensten Einsätzen immer wieder neu bewähren

Modelle: 335.52 mit U-Fuss  
335.54 mit T-Fuss



Der ideale Tisch für Zivilschutzräume, Mehrzweckhallen, Saalbauten, Kantinen, Sitzungs- u. Kongressräume etc.

## sissach

Telefon  
061 - 98 40 66

Basler Eisenmöbelfabrik AG 4450 Sissach

# Leclanché

Trockenbatterien  
und Elemente

Blei- und alkalische  
Akkumulatoren

Ladegeräte und Gleichrichter

Kondensatoren

## LECLANCHÉ SA

Yverdon Tel. 024 25 81 21 ☉ Telex 457 118