

**Zeitschrift:** Zivilschutz = Protection civile = Protezione civile  
**Herausgeber:** Schweizerischer Zivilschutzverband  
**Band:** 30 (1983)  
**Heft:** 6

## **Werbung**

### **Nutzungsbedingungen**

Die ETH-Bibliothek ist die Anbieterin der digitalisierten Zeitschriften. Sie besitzt keine Urheberrechte an den Zeitschriften und ist nicht verantwortlich für deren Inhalte. Die Rechte liegen in der Regel bei den Herausgebern beziehungsweise den externen Rechteinhabern. [Siehe Rechtliche Hinweise.](#)

### **Conditions d'utilisation**

L'ETH Library est le fournisseur des revues numérisées. Elle ne détient aucun droit d'auteur sur les revues et n'est pas responsable de leur contenu. En règle générale, les droits sont détenus par les éditeurs ou les détenteurs de droits externes. [Voir Informations légales.](#)

### **Terms of use**

The ETH Library is the provider of the digitised journals. It does not own any copyrights to the journals and is not responsible for their content. The rights usually lie with the publishers or the external rights holders. [See Legal notice.](#)

**Download PDF:** 18.03.2025

**ETH-Bibliothek Zürich, E-Periodica, <https://www.e-periodica.ch>**



tiaires, les douches et les locaux sanitaires. Au-dessus des locaux administratifs se trouve un appartement de cinq pièces pour le concierge.

#### Le bâtiment B

- comprend au niveau supérieur
- six halles de classe (avec possibilité de créer dix classes)
- un local réservé aux instructeurs
- un local de maquettes pour les exercices théoriques d'engagement

Au niveau inférieur, une salle pour le nettoyage des tuyaux, plusieurs garages pour le matériel d'intervention nécessaire à l'instruction et les locaux techniques de l'ensemble des bâtiments.

**Quant au bâtiment C**, son niveau supérieur contient un restaurant de 150 places pour les participants aux cours et le personnel du centre.

On trouve au niveau inférieur:

- les locaux protégés pour l'instruction du service d'abri
- un atelier pour l'entretien des engins
- différents dépôts et garages utilisés pour l'exploitation du centre
- un local réservé au Service d'incendie et de secours de la Ville de Genève pour le rangement de matériels d'exercice

Pour des raisons d'économies, le chauffage de tout le complexe est assuré par une pompe à chaleur, ce qui constitue une innovation à relever. Une chaudière classique à mazout est également installée en prévision des hivers exceptionnellement rigoureux, au cas où la pompe à chaleur ne suffirait pas.

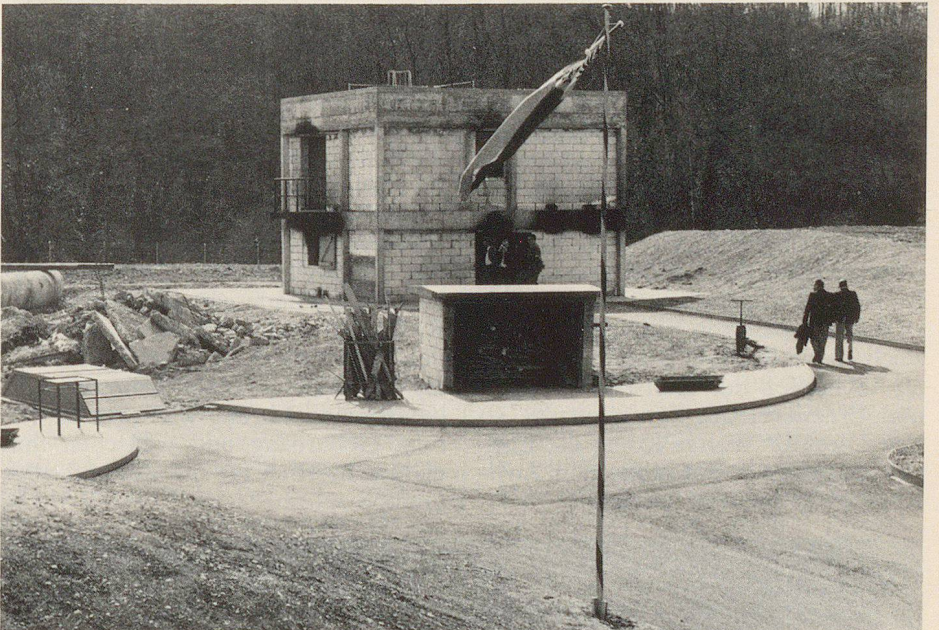
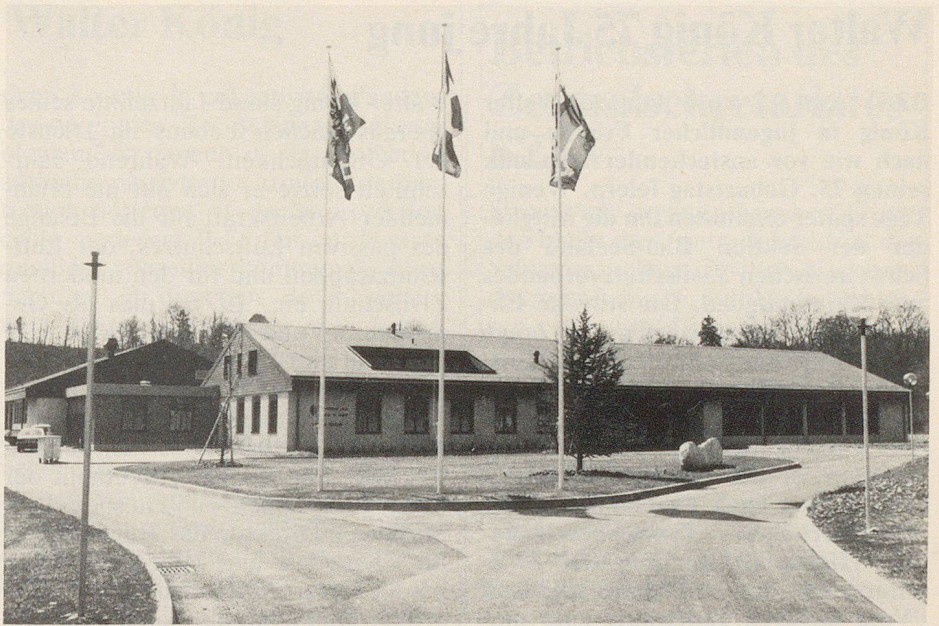
#### Aménagements extérieurs

Les aménagements extérieurs comprennent:

- un parking pour 160 voitures
- un couvert pour les vélos et motos
- des pistes d'exercices pratiques équipées d'une maison de feu, d'un bassin de pompage, d'une piste de décombres, de deux emplacements à usages multiples, d'un dépôt de bois, de places de travail couvertes et de divers aménagements utiles à l'instruction de toutes les matières enseignées.

Le samedi 16 avril, la population genevoise a été conviée à visiter le centre de formation de Richelien et a pu ainsi assister à des démonstrations et découvrir tous les moyens d'intervention dont dispose la protection civile de la Ville de Genève.

Cette journée a permis à quelque 3000 personnes de s'informer en détail de l'organisation de la protection civile.



FEUERWEHRSSCHLÄUCHE ARMATUREN TEILSTÜCKE  
 SCHLAUCHPFLEGE SCHLAUCHZUBEHÖR PUMPEN  
 STRAHLROHRE SAMMELSTÜCKE SEIHER DEPOT-  
 WANDKASTEN SCHLAUCHKISTEN SCHLAUCHHASPEL  
 LÖSCHGERÄTE FEUERLÖSCHER WASSERBEHÄLTER  
 GERÄTEWAGEN SCHLAUCHWAGEN LEITERNWAGEN  
 AUFBAUTEN FÜR ZIVILSCHUTZANHÄNGER LEITERN  
 RETTUNGSGERÄTE PIONIERGERÄTE ATEMSCUTZ  
 SANITÄTSMATERIAL ELEKTRIKERMATERIAL ALARM-  
 UND ÜBUNGSGERÄTE SIGNALISATIONS- UND  
 ABSPERRMATERIAL WACHTKORPSAUSRÜSTUNGEN  
 BELEUCHTUNGEN NOTSTROMGRUPPEN HEUSTOCK-  
 BOHRER HEUSTOCKSONDEN GESCHENKARTIKEL  
 UNIFORMEN BRANDSCHUTZJACKEN ÜBERKLEIDER  
 HITZESCHUTZBEKLEIDUNGEN GRADABZEICHEN  
 HELME MÜTZEN GURTEN TASCHEN SEILE  
 BEILE HANDSCHUHE STIEFEL BVD-MATERIAL  
 OELWEHRMATERIAL KOMMUNALGERÄTE FUNK

**ZUMSTEIN+CIE**  
 SPEZIALGESCHÄFT FÜR FEUERWEHRBEDARF  
 3422 Kirchberg/BE Telefon 034/45 22 53



**Lunor**  
 Luftentfeuchter

**...für die Bau-Austrocknung  
 mietet man ihn schnell!**

Vermietung und Verkauf:  
 G. Kull AG, 8003 Zürich  
 Zurlindenstrasse 215a

Telefon  
 01 242 82 30  
 01 241 50 41