

Zeitschrift: Zivilschutz = Protection civile = Protezione civile
Herausgeber: Schweizerischer Zivilschutzverband
Band: 33 (1986)
Heft: 8-9

Werbung

Nutzungsbedingungen

Die ETH-Bibliothek ist die Anbieterin der digitalisierten Zeitschriften. Sie besitzt keine Urheberrechte an den Zeitschriften und ist nicht verantwortlich für deren Inhalte. Die Rechte liegen in der Regel bei den Herausgebern beziehungsweise den externen Rechteinhabern. [Siehe Rechtliche Hinweise.](#)

Conditions d'utilisation

L'ETH Library est le fournisseur des revues numérisées. Elle ne détient aucun droit d'auteur sur les revues et n'est pas responsable de leur contenu. En règle générale, les droits sont détenus par les éditeurs ou les détenteurs de droits externes. [Voir Informations légales.](#)

Terms of use

The ETH Library is the provider of the digitised journals. It does not own any copyrights to the journals and is not responsible for their content. The rights usually lie with the publishers or the external rights holders. [See Legal notice.](#)

Download PDF: 22.01.2025

ETH-Bibliothek Zürich, E-Periodica, <https://www.e-periodica.ch>

BERN

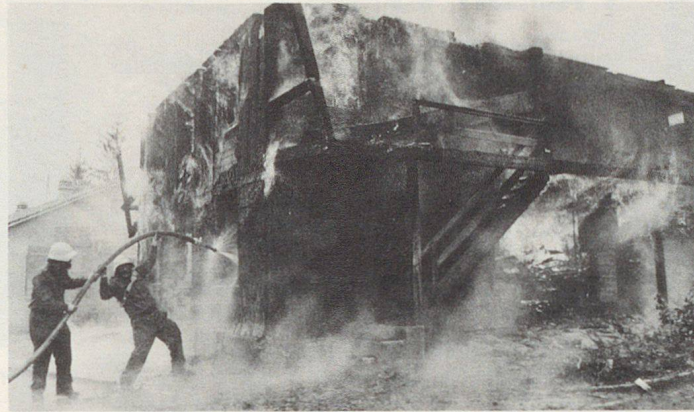


Riso. Lichterloh brannte Ende April ein altes Wohnhaus am H6chhausweg 7.

Feuer und Rauch sorgten f6ur viele Schaulustige. Der eigens inszenierte Brand war H6chepunkt des mehrt6agigen Zivilschutzkurses des Pionier- und Brandschutzdetachementes 2 Bernstrasse der Zivilschutzorganisation Steffisburg, an der gegen 100 Mann teilnahmen.

Nach dem vollst6andigen L6oschen des Feuers mussten die Restmauern heruntergerissen und das alte Wohnhaus abger6aumt werden. Die Pioniere waren an der Zulg t6atig, wo es galt, eine Flussuferverbauung mit riesigen Baumst6ammen zu erstellen und den letztes Jahr angefangenen Waggelisteg fertigzubauen.

Weiter wurde eine neue Bereitschaftsanlage errichtet, die Wasserentnahme aus der Aare zu L6oschzwecken ein-



L6oscharbeiten am lichterloh brennenden Wohnhaus.



Flussuferverbauung an der Zulg.

(Bilder: Rinaldo Sommer)

ge6ubt und Rettungsmassnahmen geprobt. Die M6anner wurden an diesem sehr interessanten Kurs hart gefordert, waren aber beinahe vollz6ahlig mit Leib und Seele dabei.

6Ubungsleiter Heinz Straubhaar und Ortschef Fritz Baumgartner zeigten sich von den Resultaten mehr als befriedigt – wie 6ubrigens die 6Ubungsteilnehmer auch, die es sch6atzten, praktische Arbeit zu verrichten, die der Allgemeinheit dient.

Planungstafeln mit Stecksystem

Betriebsbereite Jahreszeitpl6ane f6ur Ausbildungs-, Kurs- und Personalplanungen und Organigramme f6ur Mannschafts6ubersichten

MODULEX — die Planungstafel mit dem denkbar einfachsten Prinzip.

Es gibt viele Arten von Planungstafeln, und alle setzen bei Ihrer Anschaffung den gleichen Grundsatz voraus. Welchen? werden Sie fragen. Wir meinen, dass eine Planungstafel nicht kompliziert sein darf, damit man sie immer leicht und schnell dem aktuellen Stand der Ereignisse anpassen kann. Der gew6unschte Effekt, Da-

ten und Informationen 6berschaubar festzuhalten, muss jederzeit rasch erreicht werden. Eine Planungstafel im t6aglichen Einsatz muss bei der Betrachtung das zufriedene Gef6uhl einer gut ausgen6utzten Investition erregen. Mit einer MODULEX-Planungstafel ist das m6oglich. Sie erhalten damit ein Planungsger6at, das nach dem denkbar einfachsten Prinzip arbeitet. Das bedeutet, dass Sie mit einer MODULEX-

Tafel schnell erkennbare, optisch klar getrennte, stets aktuelle Daten und Informationen vor Ihren Augen haben. MODULEX-Planungstafeln haben die Eigenschaften des Millimeterpapiers zur Grundlage, jedoch sind die dem beschriebenen Papier anhaftenden Eigenschaften durch die Verwendung der dritten Dimension, einer weiten Farbskala und eines weltbekannten Stecksystems, ausgeschlossen.

Es gibt eine Farbbrosch6ure, die bis ins Detail 6ber MODULEX berichtet und die die Anregung zur L6osung verschiedenster Aufgaben geben kann. Sie erhalten diese Brosch6ure kostenlos, dazu eine Preisliste, die Ihnen eine erste Kostenberechnung der verschiedenen L6osungen erm6oglicht.

Diese Informationen erhalten Sie durch Einsenden des untenstehenden Coupons gratis.

MODULEX PLANUNGS-SYSTEME

Modulex AG 8102 Oberengstringen ZH
Rebbergstrasse 10 Tel. 01 750 25 20

ZI 3/86

Coupon

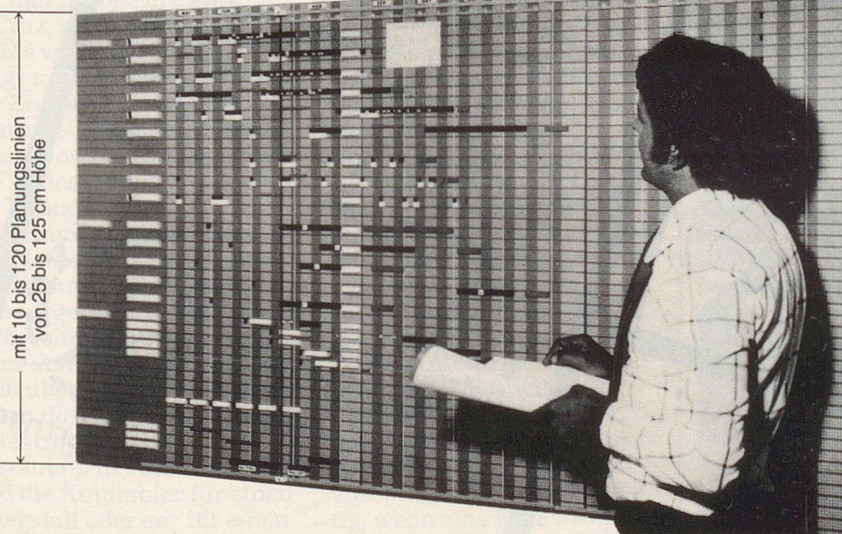
- Wir w6unschen den unverbindlichen Besuch Ihres Beraters
- Wir w6unschen gratis eine Dokumentation 6ber Planungstafeln mit Preisliste

Firma: _____

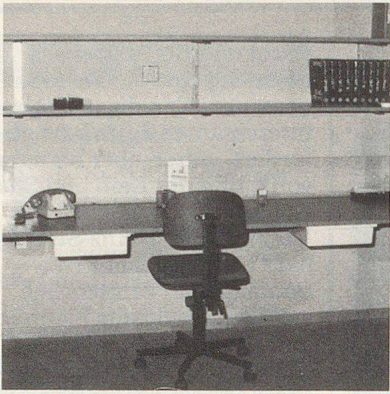
Name/Abtl.: _____

Strasse: _____

PLZ/Ort: _____



mit 10 bis 120 Planungslinien
von 25 bis 125 cm H6he



Mit Schubladen...

hostramobiliar

KP-Arbeitsplätze in TWO-Anlagen und für QKP, Büro Chef BSO usw. Nach BZS-Bestimmung montiert.

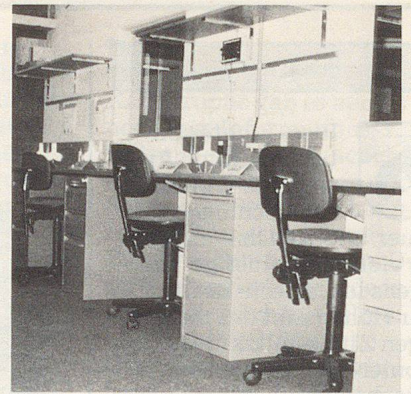
Wir haben immer eine Idee mehr...

Heute zum Beispiel:

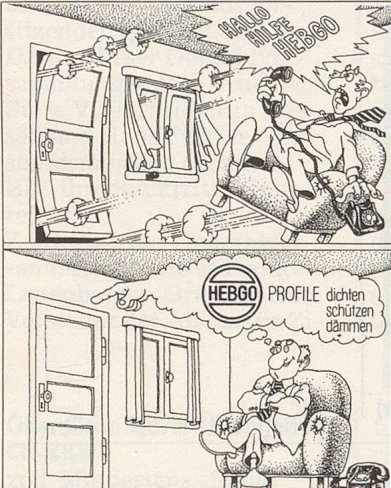
Schreibtischschubladenblöcke und Bürodrehstühle

Verlangen Sie unseren Berater und/oder den hostra-Möblierungsordner mit Zubehör bei:

Hochstrasser AG, Eichwiesstrasse 9
8630 Rüti ZH, Telefon 055 31 17 72



...oder Schubladenblock



Die HEBGO-Dichtungen eignen sich ausgezeichnet zum Abdichten von neuen und bestehenden Türen und Fenstern.

Die Kombination von Aluminiumprofilen und alterungsbeständigen Gumdichtungen hat sich seit Jahren bestens bewährt.

Verkauf durch den Fachhandel (Beschläge).

BRINER HEBGO AG

Dichtungstechnik
Wilerweg 37, 4600 Olten
Telefon 062 26 37 37

Zivilschutz-Decken

Strapazierfähig und preisgünstig



eskimo®
textil ag

Verlangen Sie unsere Muster und Preisofferte

eskimo textil ag
8488 Turbenthal
Tel. 052 450 450

Wenn auch der
Zivilschutz
heute nicht
schläft

so braucht er doch
morgen für seine Unterkünfte.

Schlafsäcke



Es gibt viele Schlafsäcke in unserem Programm. Preislich vorteilhaft und von höchster Qualität. Als Hersteller des Schweizer Armee-Schlafsackes haben wir unser Wissen und unsere Erfahrung bei der Entwicklung des Zivilschutz-Schlafsackes angewendet und diesen Steppdecke-Schlafsack speziell auf die Bedürfnisse des Zivilschutzes zugeschnitten.

Qualität und Verarbeitungstechnik sind dem Standard der Armee angepasst. Der Schlafsack ist verrottungs- und mottensicher und kann auch als Steppdecke verwendet werden. Fordern Sie Unterlagen oder unser Angebot bei:

L. Stomeyer + Co
Hafenstrasse 50
CH-8280 Kreuzlingen
Tel. 072/72 42 42
Telex 8 82 109



Ihr Partner