

Zeitschrift: Zivilschutz = Protection civile = Protezione civile
Herausgeber: Schweizerischer Zivilschutzverband
Band: 35 (1988)
Heft: 10

Werbung

Nutzungsbedingungen

Die ETH-Bibliothek ist die Anbieterin der digitalisierten Zeitschriften. Sie besitzt keine Urheberrechte an den Zeitschriften und ist nicht verantwortlich für deren Inhalte. Die Rechte liegen in der Regel bei den Herausgebern beziehungsweise den externen Rechteinhabern. [Siehe Rechtliche Hinweise.](#)

Conditions d'utilisation

L'ETH Library est le fournisseur des revues numérisées. Elle ne détient aucun droit d'auteur sur les revues et n'est pas responsable de leur contenu. En règle générale, les droits sont détenus par les éditeurs ou les détenteurs de droits externes. [Voir Informations légales.](#)

Terms of use

The ETH Library is the provider of the digitised journals. It does not own any copyrights to the journals and is not responsible for their content. The rights usually lie with the publishers or the external rights holders. [See Legal notice.](#)

Download PDF: 02.02.2025

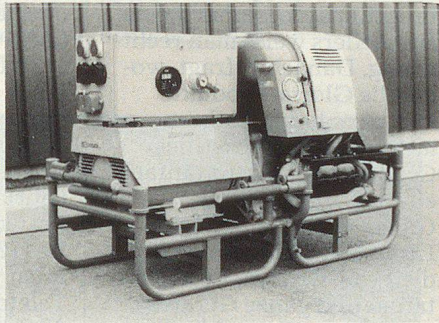
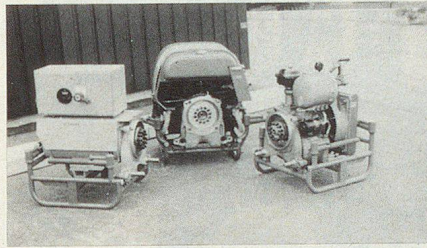
ETH-Bibliothek Zürich, E-Periodica, <https://www.e-periodica.ch>

DOSATA AG Notstromanlagen

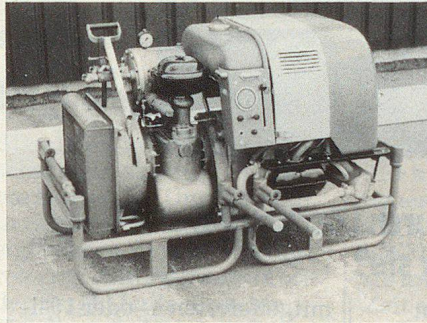
Postfach 50, CH-8910 Affoltern a/A, Telefon 01 761 45 41

VW Geno 87

Das kostengünstigste
Notstrom-Aggregat für den
Katastrophen-Einsatz in
Kombination mit dem
Kompressor 69



als Notstromanlage



als Kompressoraggregat

Beschreibung / Lieferumfang (Grundausrüstung)

Die Stromerzeugungseinheit, VW Geno 87, besteht aus einem Drehstrom-Synchron-Generator mit aufgebautem Schaltkasten in welchem ein Spezialspannungsregler, ein Hauptschalter mit dem notwendigen Generator-Schutz, ein V-A-F Digital-Instrument und eine Abgangssteckdose eingebaut sind. Generator und Schaltschrank sind auf einem Rohrrahmen gelagert. Über ein Anschlussgehäuse wird das Aggregat an die Antriebseinheit – VW Motor-, wie der Kompressor 69, angebaut. Der Transport erfolgt mit dem vorhandenen 2-Rad-Anhänger.

Technische Daten

Elektrische Leistung: nach VDMA bei cos.phi 0,8	30 kVA / 24 kW
Spannung: 3 Phasen mit 0-Leiter	400 / 230 Volt
Spannungskonstanz: Im gesamten Leistungs- und Frequenzbereich	+ / - 2 %
Frequenz: Je nach Belastung	50–56 Hz
Gewicht:	ca. 200 kg

Zubehör

- Zusatzausrüstungen im Schaltkasten
- Satellitenstation mit Kabeltrommel
- Kabel zur Einspeisung von Anlagen und Hauptverteiler

TELED **TELED** **TELED** **TELED** **TELED** **TELED** **TELED**

TELED

hat eine Lösung für beschränkte Budgets
a une solution pour les budgets «serrés»

«Allwetter» Schutz-Bekleidung

leicht, kältebeständig, wasserdicht und
besonders preisgünstig

Vêtements de protection «Tout-Temps»

légers, souples au froid, imperméables et
particulièrement avantageux



TELED SA – 2003 Neuchâtel ☎ (038) 31 33 88 / ☎ 952 633 TLED CH / ☎ (038) 31 50 10

TELED **TELED** **TELED** **TELED** **TELED** **TELED** **TELED**