

Objekttyp: **Advertising**

Zeitschrift: **Zivilschutz = Protection civile = Protezione civile**

Band (Jahr): **36 (1989)**

Heft 7-8

PDF erstellt am: **22.07.2024**

Nutzungsbedingungen

Die ETH-Bibliothek ist Anbieterin der digitalisierten Zeitschriften. Sie besitzt keine Urheberrechte an den Inhalten der Zeitschriften. Die Rechte liegen in der Regel bei den Herausgebern.

Die auf der Plattform e-periodica veröffentlichten Dokumente stehen für nicht-kommerzielle Zwecke in Lehre und Forschung sowie für die private Nutzung frei zur Verfügung. Einzelne Dateien oder Ausdrucke aus diesem Angebot können zusammen mit diesen Nutzungsbedingungen und den korrekten Herkunftsbezeichnungen weitergegeben werden.

Das Veröffentlichen von Bildern in Print- und Online-Publikationen ist nur mit vorheriger Genehmigung der Rechteinhaber erlaubt. Die systematische Speicherung von Teilen des elektronischen Angebots auf anderen Servern bedarf ebenfalls des schriftlichen Einverständnisses der Rechteinhaber.

Haftungsausschluss

Alle Angaben erfolgen ohne Gewähr für Vollständigkeit oder Richtigkeit. Es wird keine Haftung übernommen für Schäden durch die Verwendung von Informationen aus diesem Online-Angebot oder durch das Fehlen von Informationen. Dies gilt auch für Inhalte Dritter, die über dieses Angebot zugänglich sind.

Portrait

«Ceux qui font la protection civile communale»

▣ Comment décrivez-vous votre fonction?

Faire en sorte que les objectifs de la PCi soient bien compris par les habitants de notre commune; inciter au service, soutenir l'état-major communal dans l'accomplissement de ses tâches.

▣ Quel moment de la protection civile préférez-vous?

L'entrée en service et les repas en commun, moments qui permettent au conseiller administratif délégué d'être à l'écoute de ses concitoyens.

▣ En 1988, quel événement de l'actualité vous a le plus marqué?

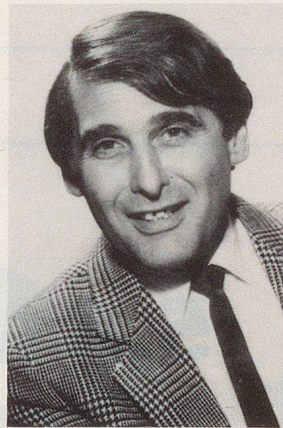
Aucun ne me marque davantage que les accablantes statistiques des victimes de la faim dans le monde, et celles également en constante progression des populations sans travail et sans abris, victimes innocentes de conflits aussi sanglants que chroniques.

▣ Par quel moyen vous détendez-vous?

Le «dolce far niente» sur un fond de musique, et les moments rares mais privilégiés de la vie familiale et des rencontres avec ses amis. Sur le plan physique, le tennis l'été, le ski alpin l'hiver, et sporadiquement le jogging et le vélo.

▣ Que pensez-vous du travail de l'état-major de votre commune?

Il est d'excellente qualité tant sur le plan technique que sur le plan humain, et je me considère comblé par l'enthousiasme, les compétences et l'esprit de service dont font preuve ses membres.



Carlo Lamprecht, conseiller administratif délégué de la ville d'Onex

Elles ont incontestablement un rôle important à jouer. Il est regrettable qu'elles soient si peu nombreuses à y adhérer. Un effort doit être fait pour promouvoir l'information et les conditions pour favoriser une plus grande participation des femmes au sein de la PCi.

▣ Que pensez-vous des femmes dans la protection civile?

Elles ont incontestablement un rôle important à jouer. Il est regrettable qu'elles soient si peu nombreuses à y adhérer. Un effort doit être fait pour promouvoir l'information et les conditions pour favoriser une plus grande participation des femmes au sein de la PCi.

▣ Comment concevez-vous l'information dans la protection civile?

Par la presse locale, la TV, des journées portes ouvertes. Mais aussi par une information personnalisée et ce dans le

cadre de l'attribution des abris, par exemple, préoccupation majeure et légitime de chaque contribuable. Et pourquoi pas, par des visites d'abris équipés et animées par une image vivante de l'organisation de la vie dans l'abri. Une idée à mijoter!

▣ Quelle découverte scientifique, ces cinq dernières années, vous semble la plus importante?

Les progrès de la médecine sur un plan général. Sur le plan purement scientifique, ceux réalisés dans la recherche au niveau de la supraconductivité, et tout récemment l'espoir énergétique constitué par les nouvelles découvertes au sujet de la fusion nucléaire par catalyse électrochimique, pour autant qu'elle se confirme.

▣ Pour quel personnage avez-vous le plus d'admiration?

Le choix serait purement subjectif, car tout être exceptionnel par son action soit-elle humanitaire, artistique, scientifique ou autre, mérite l'admiration de ses semblables.

▣ Quel progrès en mesure d'apporter une amélioration de la protection civile souhaiteriez-vous?

Une place pour chacun, et chacun à sa place! C'est ainsi que je définirais de manière pragmatique les critères d'efficacité de la PCi. La première de ces conditions est sans doute celle qui intéresse le plus les citoyens. Elle constitue la seule motivation profonde qui justifie l'existence de la PCi: celle de la survie. Il faut que chaque citoyen sache où se trouve «sa place d'abri», ce qui est loin d'être le cas aujourd'hui. J'encourage vivement les autorités cantonales de la PCi à se pencher sur ce problème capital. Notre commune est prête à collaborer à une telle action. ▣

(ex AGPC/mai 1989)

ARTLUX

Ihr Partner für:



Zivilschutz-Matratzen

- Kissen
- Wolldecken
- Schlafsäcke
- Matratzenüberzüge (nach Mass)

Liegestellen/Trockenklosett-System

Matratzen nach Mass für:
Militär/Personalunterkünfte/Ferienheime

ARTLUX

Grenzsteinweg 620
5745 Safenwil
062 97 15 68

Equipement d'abris

«Exposition permanente»

- Lits pour abris privés
- Lits pour personnel
- Casiers à effets
- WC à sec
- Séparations de toilettes
- Séparations de caves transformables en lits
- Etagères/Ryonnages
- Entretien d'abris

Autier Abri Service

2, route des Ravières
1258 Perly GE
Téléphone 022 771 19 50