

**Zeitschrift:** Zeitschrift über das gesamte Bauwesen  
**Band:** 2 (1837)  
**Heft:** 10  
  
**Anhang:** Bildtafeln

### **Nutzungsbedingungen**

Die ETH-Bibliothek ist die Anbieterin der digitalisierten Zeitschriften. Sie besitzt keine Urheberrechte an den Zeitschriften und ist nicht verantwortlich für deren Inhalte. Die Rechte liegen in der Regel bei den Herausgebern beziehungsweise den externen Rechteinhabern. [Siehe Rechtliche Hinweise.](#)

### **Conditions d'utilisation**

L'ETH Library est le fournisseur des revues numérisées. Elle ne détient aucun droit d'auteur sur les revues et n'est pas responsable de leur contenu. En règle générale, les droits sont détenus par les éditeurs ou les détenteurs de droits externes. [Voir Informations légales.](#)

### **Terms of use**

The ETH Library is the provider of the digitised journals. It does not own any copyrights to the journals and is not responsible for their content. The rights usually lie with the publishers or the external rights holders. [See Legal notice.](#)

**Download PDF:** 08.02.2025

**ETH-Bibliothek Zürich, E-Periodica, <https://www.e-periodica.ch>**

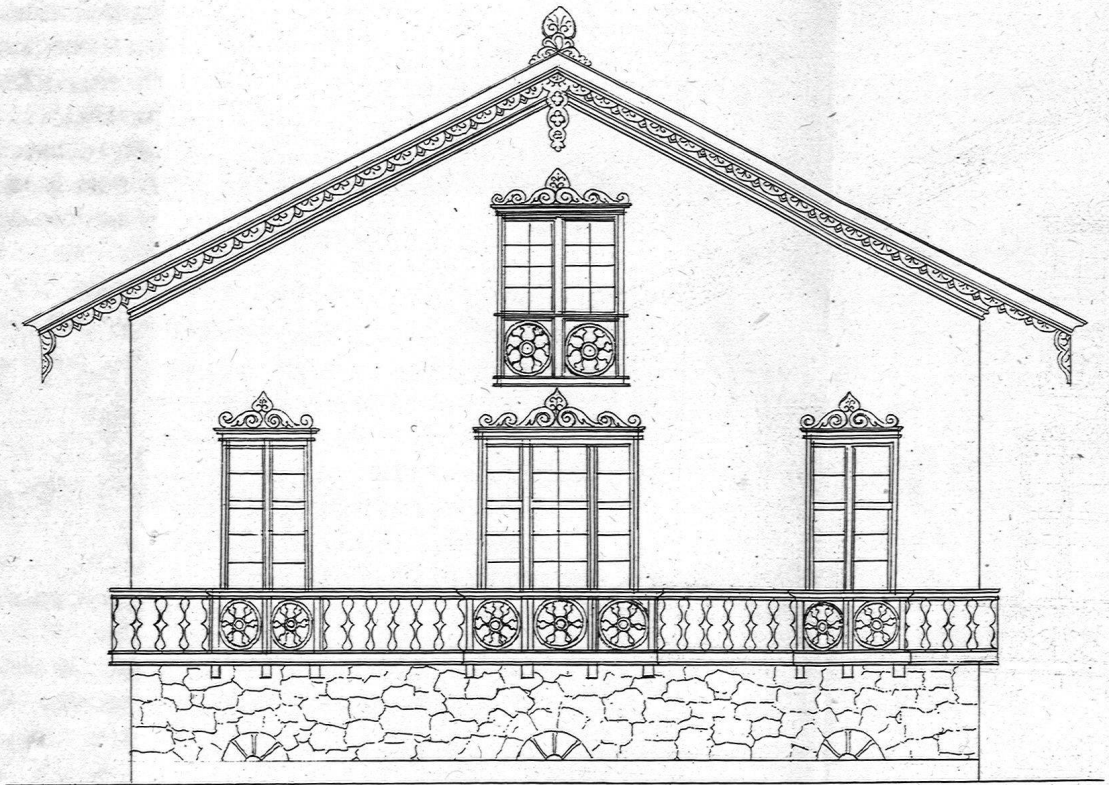
gegen 500 Tonnen Kohlen täglich befördert werden, gehen 7 Dampfwagen. Der „Atlas“ und der „Vulkan,“ jeder mit 5 Rädern, gehören zu den stärksten Dampfwagen, die bis jetzt auf einer Eisenbahn gebraucht worden sind: sie haben Cylinder von 16 Z. Durchmesser und von 20 Z. Hub, und sind für schwere Lasten, bei mäßiger Schnelligkeit, gebaut. Der „Herkules,“ der „Goliath“ und der „Simson“ haben jeder einen 14zölligen Cylinder mit 18 Z. Hub, und der „Comet“ und der „Liverpool“ haben 16zöllige Cylinder mit 14 Z. Hub. (Der Verf. verweist, als auf die beste Quelle über den Bau der Dampfwagen, auf das werthvolle Werk des Chev. de Pambour.

---

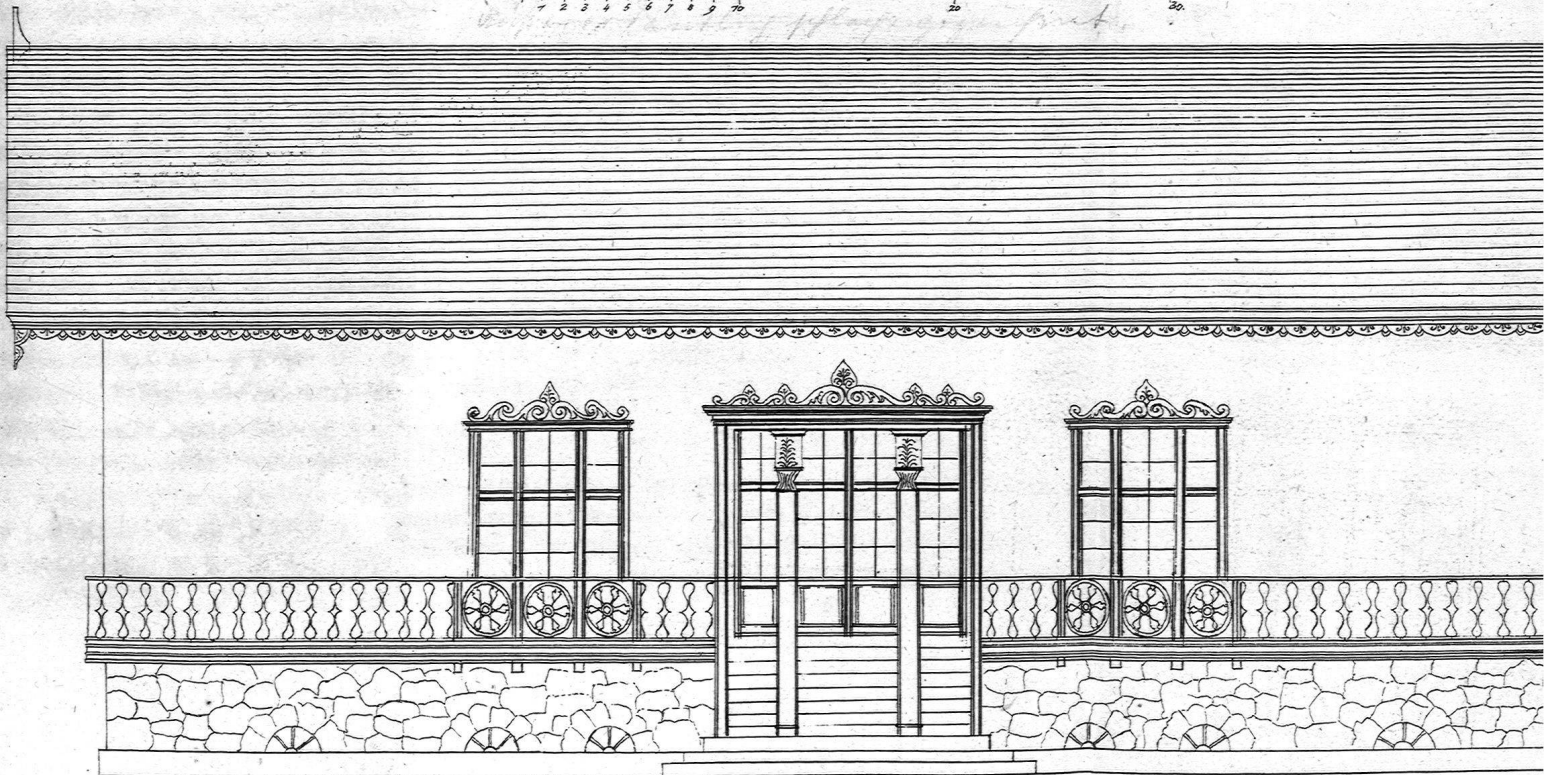
Wir fügen diesem Hefte in Tafel XXIII die Ansichten eines, von dem genialen Ober-Landes-Baudirector, Herrn Schinkel in Berlin, entworfenen und bei Potsdam ausgeführten Schweizerhäuschens bei, dessen Zeichnung und Einsendung wir dem Architect, Herrn Fr. Schmied aus Glarus, verdanken.

Redaktion.

---



1 2 3 4 5 6 7 8 9 10 20 20



*Schweizerhäuschen auf der Pfaueninsel bei Potsdam.*