

Bildtafeln

Objektyp: **Appendix**

Zeitschrift: **Zeitschrift über das gesamte Bauwesen**

Band (Jahr): **3 (1839)**

Heft 7

PDF erstellt am: **22.07.2024**

Nutzungsbedingungen

Die ETH-Bibliothek ist Anbieterin der digitalisierten Zeitschriften. Sie besitzt keine Urheberrechte an den Inhalten der Zeitschriften. Die Rechte liegen in der Regel bei den Herausgebern.

Die auf der Plattform e-periodica veröffentlichten Dokumente stehen für nicht-kommerzielle Zwecke in Lehre und Forschung sowie für die private Nutzung frei zur Verfügung. Einzelne Dateien oder Ausdrucke aus diesem Angebot können zusammen mit diesen Nutzungsbedingungen und den korrekten Herkunftsbezeichnungen weitergegeben werden.

Das Veröffentlichen von Bildern in Print- und Online-Publikationen ist nur mit vorheriger Genehmigung der Rechteinhaber erlaubt. Die systematische Speicherung von Teilen des elektronischen Angebots auf anderen Servern bedarf ebenfalls des schriftlichen Einverständnisses der Rechteinhaber.

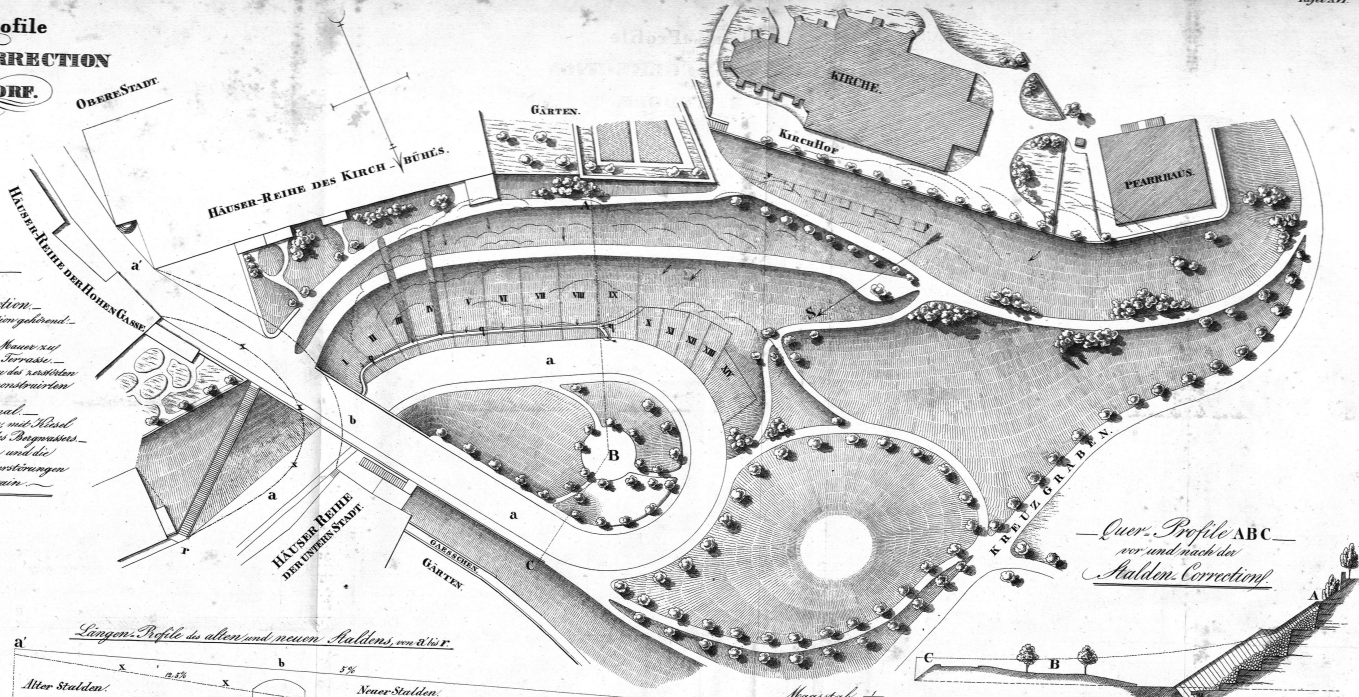
Haftungsausschluss

Alle Angaben erfolgen ohne Gewähr für Vollständigkeit oder Richtigkeit. Es wird keine Haftung übernommen für Schäden durch die Verwendung von Informationen aus diesem Online-Angebot oder durch das Fehlen von Informationen. Dies gilt auch für Inhalte Dritter, die über dieses Angebot zugänglich sind.

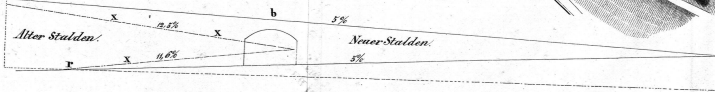
Plan und Profile STALDEN-CORRECTION zu BURGDORF.

Erklärungen.

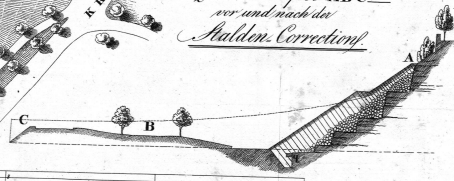
- aa Neue Stalden-Correction.
- b Schiefe Brücke in Correction gebührend.
- xx Alter Stalden.
- xy Schiefe Brücke vor dem neuen Hause.
- yy Kaldung des Kirchhof-Terrains.
- 1 bis XIV Die zum Nieder aufbau des restlichen Corridors-Terrains construirten Mauersätze.
- q Wasser-Abzugs-Canal.
- ww Schöne im Terrain mit Kanal gefüllt zur Festung des Bergmasses.
- ghabst die Stellen, wo die Richtung der Positionen im Stalden-Terrain.



Längens-Profil des alten und neuen Staldens, von a bis r.



Quer-Profil ABC vor und nach der Stalden-Correction.



Details zu dem Situations-Plan der Halden- und Stalden-Correction zu

1 2 3 4 5 6 7 8 9 10 11 12

B B B B B B B B B B B B B B B B

Fig. 1. Beschreibung der untersten Schichten im Hofe unter dem

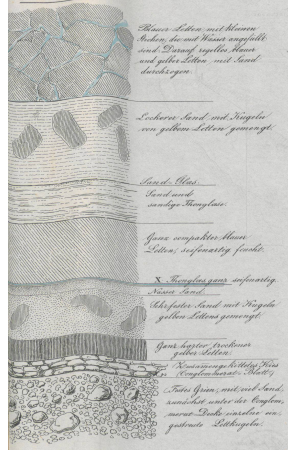


Fig. 2. Zeichnung des Pfeilers unter der Kirchhof-Terrasse.

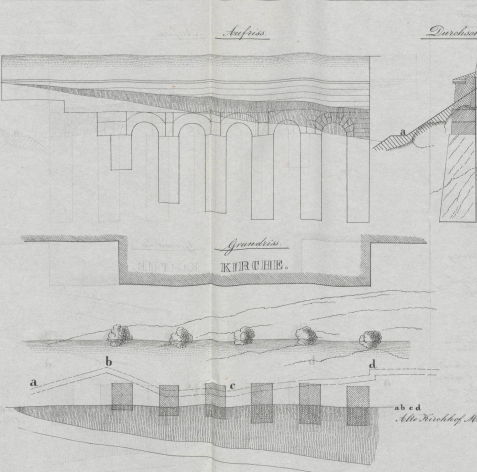


Fig. 3. Profil eines Mauerschnitts unter dem Häuser.

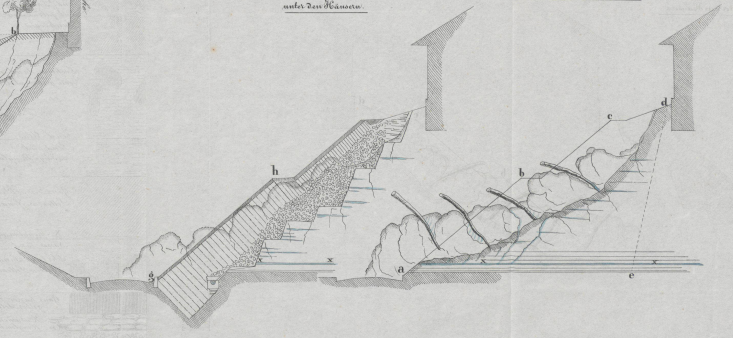


Fig. 4. Profil des untersten Terrains.

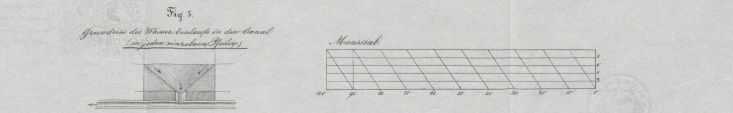


Fig. 5. Grundrisz des Wasser-Canals in dem Canal (im alten wasserhellen Spitz).

