

Bildtafeln

Objektyp: **Appendix**

Zeitschrift: **Zeitschrift über das gesamte Bauwesen**

Band (Jahr): **4 (1840)**

Heft 3

PDF erstellt am: **22.07.2024**

Nutzungsbedingungen

Die ETH-Bibliothek ist Anbieterin der digitalisierten Zeitschriften. Sie besitzt keine Urheberrechte an den Inhalten der Zeitschriften. Die Rechte liegen in der Regel bei den Herausgebern.

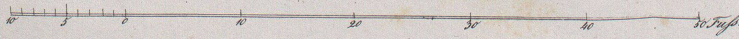
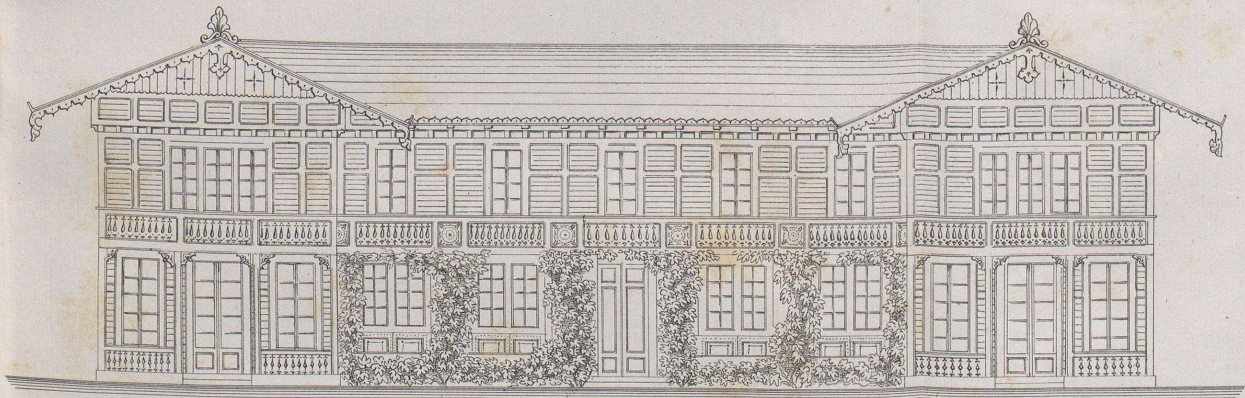
Die auf der Plattform e-periodica veröffentlichten Dokumente stehen für nicht-kommerzielle Zwecke in Lehre und Forschung sowie für die private Nutzung frei zur Verfügung. Einzelne Dateien oder Ausdrucke aus diesem Angebot können zusammen mit diesen Nutzungsbedingungen und den korrekten Herkunftsbezeichnungen weitergegeben werden.

Das Veröffentlichen von Bildern in Print- und Online-Publikationen ist nur mit vorheriger Genehmigung der Rechteinhaber erlaubt. Die systematische Speicherung von Teilen des elektronischen Angebots auf anderen Servern bedarf ebenfalls des schriftlichen Einverständnisses der Rechteinhaber.

Haftungsausschluss

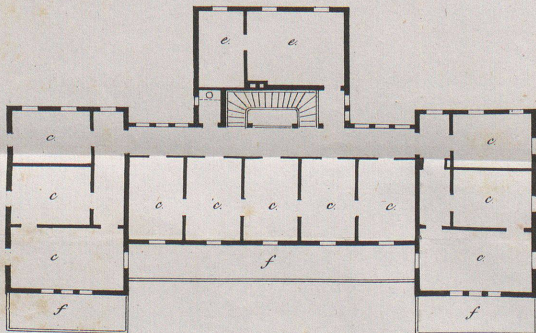
Alle Angaben erfolgen ohne Gewähr für Vollständigkeit oder Richtigkeit. Es wird keine Haftung übernommen für Schäden durch die Verwendung von Informationen aus diesem Online-Angebot oder durch das Fehlen von Informationen. Dies gilt auch für Inhalte Dritter, die über dieses Angebot zugänglich sind.

Neues Gast- und Kurhaus auf dem Uttoberge bei Zürich.



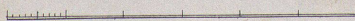
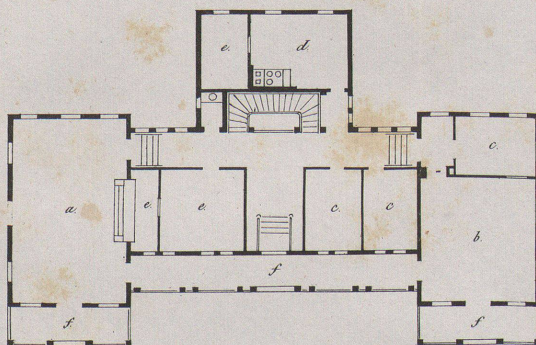
Erster Stock

- a. Kaffee-saal
- b. Speisesaal für die Kurgäste
- c. Gastkammer



- d. Küche
- e. Wohnung des Wirths
- f. Gallerien

Erdegaschoß



Construction der Eisenbahn von Mannheim nach Heidelberg.

Fig. 1 Querschnitt nach A. B.

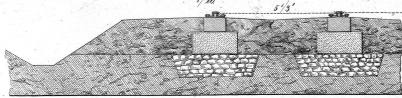


Fig. 2 Querschnitt nach C. D.

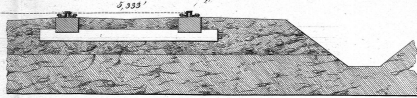


Fig. 3 Querschnitt nach E. F.

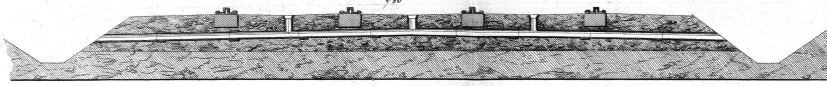


Fig. 7 Längenschnitt.

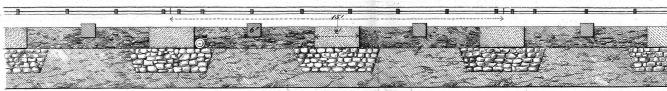


Fig. 8 Hälfte des Grundrisses.

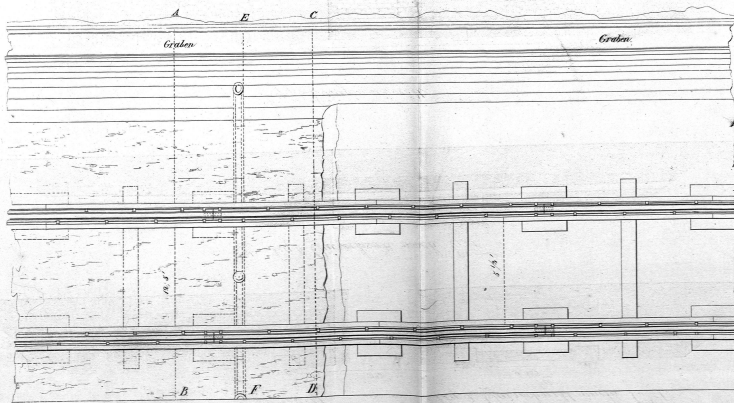
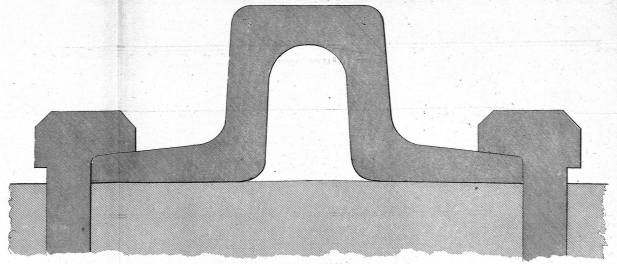


Fig. 4 Querschnitt der Schiene in nat. Größe.



Befestigungsart beim Kreuzen der Schienen;
Fig. 5 Querschnitt 1/2.

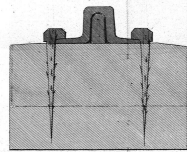
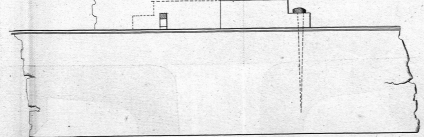
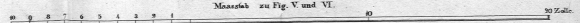


Fig. 6 Seitenansicht 1/2.



Maastab zu Fig. V und VI.



Maastab zu Fig. I, II, III, VII und VIII.



Brücke über die Nethe. Fig. 8.

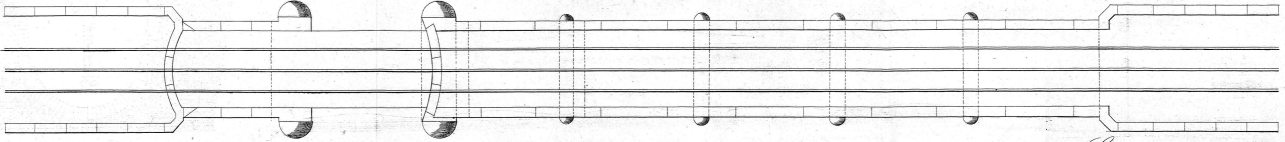
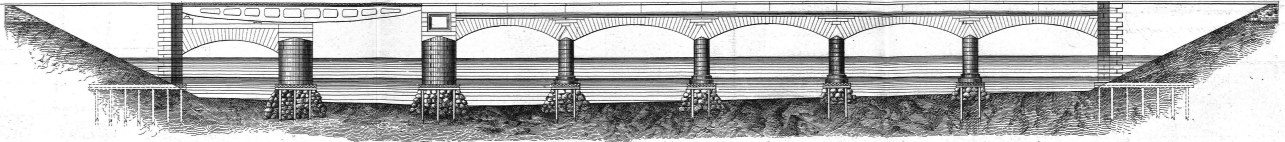


Fig. 9. Tunnel von Cumplich.

Fig. 1. Die belgische Schiene

Grundriß Fig. 3.

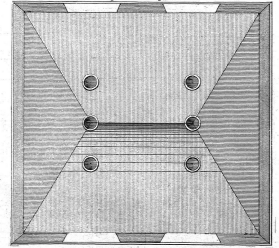
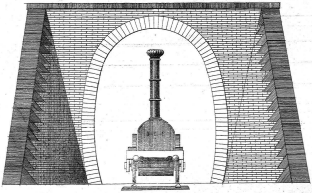


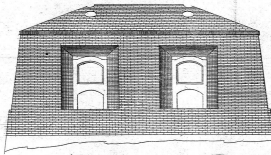
Fig. 2

Coal-Ofen.

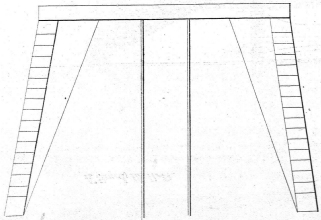
Façade Fig. 5.

Messstab zum Coal-Ofen.

1/2 Meile.



Durchschnitt nach C.D. Fig. 4.



Durchschnitt nach A.B. Fig. 6.

Durchschnitt nach E.F. Fig. 7.

