

**Zeitschrift:** Zeitlupe : für Menschen mit Lebenserfahrung  
**Herausgeber:** Pro Senectute Schweiz  
**Band:** 61 (1983)  
**Heft:** 2

## **Werbung**

### **Nutzungsbedingungen**

Die ETH-Bibliothek ist die Anbieterin der digitalisierten Zeitschriften. Sie besitzt keine Urheberrechte an den Zeitschriften und ist nicht verantwortlich für deren Inhalte. Die Rechte liegen in der Regel bei den Herausgebern beziehungsweise den externen Rechteinhabern. [Siehe Rechtliche Hinweise.](#)

### **Conditions d'utilisation**

L'ETH Library est le fournisseur des revues numérisées. Elle ne détient aucun droit d'auteur sur les revues et n'est pas responsable de leur contenu. En règle générale, les droits sont détenus par les éditeurs ou les détenteurs de droits externes. [Voir Informations légales.](#)

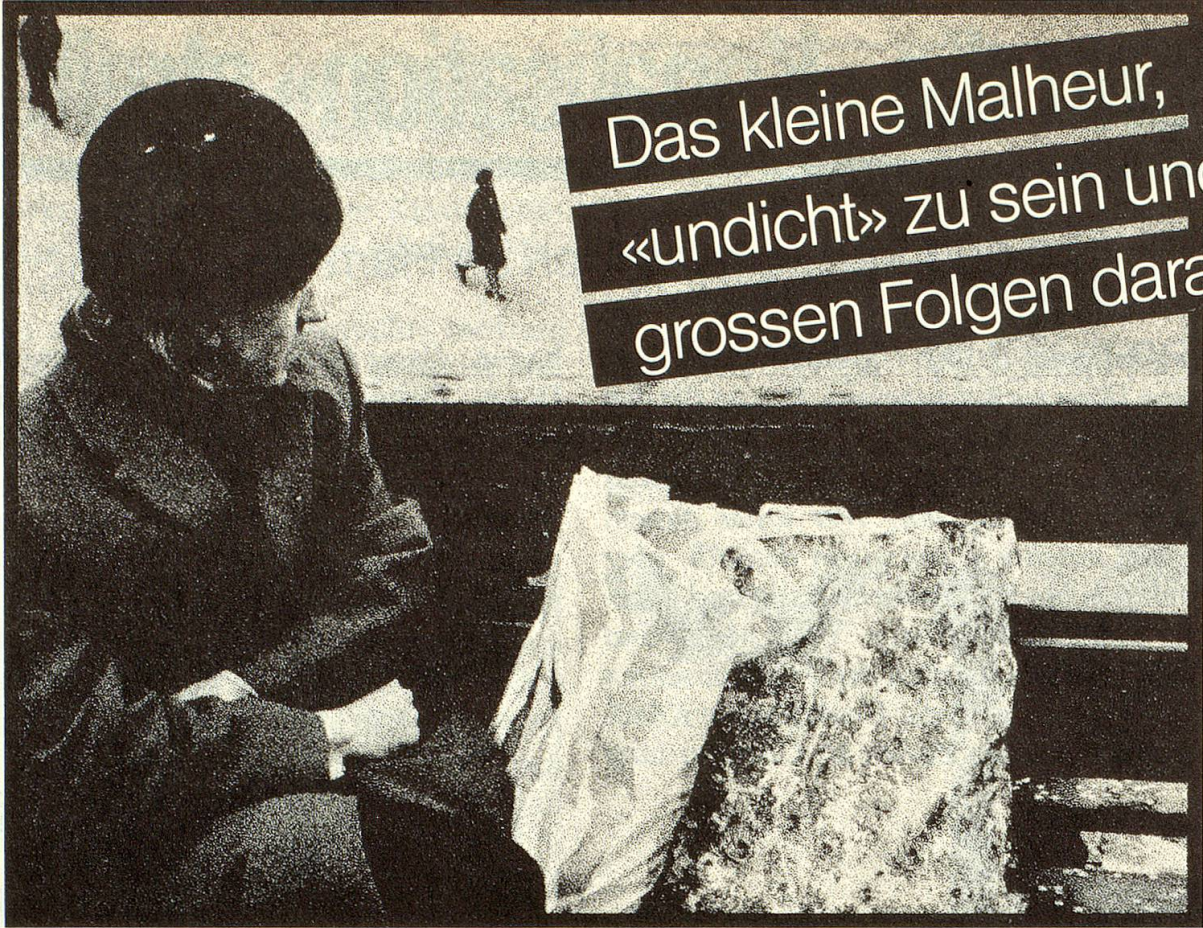
### **Terms of use**

The ETH Library is the provider of the digitised journals. It does not own any copyrights to the journals and is not responsible for their content. The rights usually lie with the publishers or the external rights holders. [See Legal notice.](#)

**Download PDF:** 18.03.2025

**ETH-Bibliothek Zürich, E-Periodica, <https://www.e-periodica.ch>**





Das kleine Malheur,  
«undicht» zu sein und die  
grossen Folgen daraus.

Nicht rechtzeitig auf die Toilette zu kommen: Ein Problem, das viele Menschen beschäftigt. Eigentlich ein kleines Malheur: weiter nichts. Weit gefehlt. Denn viele leiden stark darunter, in ungeeigneten Augenblicken «schwach» zu sein. Überall begleitet sie die Angst, es könnte passieren. Beim Einkaufen. Beim Ausgehen. Irgendwo, irgendwann – aber fast immer unerwartet. Die Folgen daraus: diese Angst macht einsam.

Aber sie können jetzt aufatmen. Denn Mölnlycke hat wirksame Systeme geschaffen, die helfen, kritische Situationen unbemerkt zu meistern. TENAFORM-Tag für leichte, TENAFORM-Nacht für schwere Inkontinenz, TENAFIX zum Fixieren der Einlage, hoch elastisch und luftdurchlässig, und der Urintropfenfänger für Männer. Alles Produkte, die dem Körper angepasst und sehr angenehm zum Tragen sind. Aber das Wichtigste: Man sieht nichts und man merkt nichts. Typische Qualitätsmerkmale des TENAFORM-Systems von Mölnlycke.



Ich möchte sicher sein, wie sicher Ihre Produkte  
wirklich sind. Senden Sie mir darum völlig kosten-  
los Muster von:

TENAFORM-Tag  
 TENAFIX

Name:

TENAFORM-Nacht  
 Urintropfenfänger

Vorname:

Adresse:

**Mölnlycke** 

Mölnlycke AG, 8105 Regensdorf, Tel. 01 840 36 60