

Zeitschrift: Zeitlupe : für Menschen mit Lebenserfahrung
Herausgeber: Pro Senectute Schweiz
Band: 63 (1985)
Heft: 5

Werbung

Nutzungsbedingungen

Die ETH-Bibliothek ist die Anbieterin der digitalisierten Zeitschriften. Sie besitzt keine Urheberrechte an den Zeitschriften und ist nicht verantwortlich für deren Inhalte. Die Rechte liegen in der Regel bei den Herausgebern beziehungsweise den externen Rechteinhabern. [Siehe Rechtliche Hinweise.](#)

Conditions d'utilisation

L'ETH Library est le fournisseur des revues numérisées. Elle ne détient aucun droit d'auteur sur les revues et n'est pas responsable de leur contenu. En règle générale, les droits sont détenus par les éditeurs ou les détenteurs de droits externes. [Voir Informations légales.](#)

Terms of use

The ETH Library is the provider of the digitised journals. It does not own any copyrights to the journals and is not responsible for their content. The rights usually lie with the publishers or the external rights holders. [See Legal notice.](#)

Download PDF: 02.02.2025

ETH-Bibliothek Zürich, E-Periodica, <https://www.e-periodica.ch>

Absitzen Fahren TLG Treppenlift



Für jede Treppe.
Preisgünstig - mit
Klappsitz und
Plattform -
einfache
Montage -
persönliche
Beratung.

Schweizer Fabrikat.

rigert &

6405 Immensee
Telefon 041/81 53 81

«Riposo»

In diesem Sessel
sitzen Sie bequem
und anatomisch richtig
und stehen genau so
leicht auf, wie Sie Platz
genommen haben.



Dazu die passenden Sofas, 2- und 3plätzig.
Verkauf durch die Möbelgeschäfte.
Verlangen Sie Prospekte beim Fabrikanten.

Hindermann + Co AG 8832 Wollerau

beim Bahnhof

Telefon 01 / 784 88 11

Name: _____

Adresse: _____

ZE X

DUL-X[®]

MEDIZINALBAD

Müdigkeit verjagen - neue Spannkraft schenken

*Fördert die natürliche Durch-
blutung der Haut, hilft bei Mus-
keltater und Muskelrheuma*

*Packungen Fr. 10.80 / Fr. 16.-
in Apotheken und Drogerien.*

*Ein Produkt der
BIOKOSMA AG,
9642 Ebnat-Kappel*

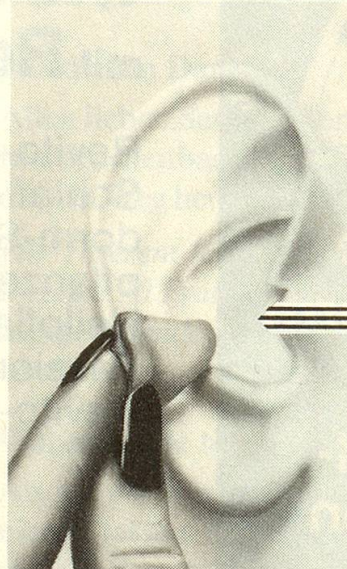
besser hören

NEU: Mini-Hörgerät

verschwindend klein
im Ohr - wirkungsvoll
und unauffällig.

INTRA INTRA

Leicht zu tragen - schwer
zu sehen. Hergestellt
in unserem Labor in der
Schweiz. Individuell
angepasst durch unseren
Spezialisten.



5000 Aarau
4051 Basel
3011 Bern
6004 Luzern
9001 St. Gallen
8400 Winterthur
6300 Zug
8023 Zürich 1

Hintere Vorstadt 16
Steinenvorstadt 8
Storchengässchen 6
Kapellgasse 6
St. Leonhardstrasse 32
Münzgasse 2
Bahnhofstrasse 25
Schweizergasse 10

Tel. 064/22 83 52
Tel. 061/23 70 36
Tel. 031/22 49 65
Tel. 041/51 22 43
Tel. 071/23 28 37
Tel. 052/22 54 10
Tel. 042/22 41 40
Tel. 01/221 25 53

micro-electric

MICRO-ELECTRIC
HÖRGERÄTE AG