

Zeitschrift: Zeitlupe : für Menschen mit Lebenserfahrung
Herausgeber: Pro Senectute Schweiz
Band: 63 (1985)
Heft: 1

Werbung

Nutzungsbedingungen

Die ETH-Bibliothek ist die Anbieterin der digitalisierten Zeitschriften. Sie besitzt keine Urheberrechte an den Zeitschriften und ist nicht verantwortlich für deren Inhalte. Die Rechte liegen in der Regel bei den Herausgebern beziehungsweise den externen Rechteinhabern. [Siehe Rechtliche Hinweise.](#)

Conditions d'utilisation

L'ETH Library est le fournisseur des revues numérisées. Elle ne détient aucun droit d'auteur sur les revues et n'est pas responsable de leur contenu. En règle générale, les droits sont détenus par les éditeurs ou les détenteurs de droits externes. [Voir Informations légales.](#)

Terms of use

The ETH Library is the provider of the digitised journals. It does not own any copyrights to the journals and is not responsible for their content. The rights usually lie with the publishers or the external rights holders. [See Legal notice.](#)

Download PDF: 22.01.2025

ETH-Bibliothek Zürich, E-Periodica, <https://www.e-periodica.ch>



Hörmittel-Zentralen der Schwerhörigenvereine

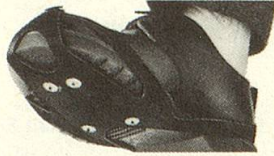
Beratung – Anpassung von Hörgeräten – Verkauf von anderen Hilfsmitteln

- 5000 **Aarau** Igelweid 22 Telefon 064/22 53 93
Beratung durch die Aare-HZ Olten, Dienstag bis Freitag 8–11.40 und 13.30–17.30, Samstag 8–11 Uhr
- 6460 **Altdorf** Sigristhaus
Beratung durch HZ Luzern, am letzten Freitag im Monat, 8.30–12 und 13.30–15.30 Uhr
- 5400 **Baden** Mellingerstrasse 22 Telefon 056/22 95 80
Beratung durch die Aare-HZ Olten, Dienstag bis Freitag 8–12 und 14–18, Samstag 8–12 Uhr
- 4051 **Basel** Stadthausgasse 15 Telefon 061/25 65 05
Montag bis Freitag 8.15–12 und 14–18, Samstag 9–11 Uhr, Donnerstag nachm. geschlossen
- 3011 **Bern** Waaghaus-Passage 8 Telefon 031/22 60 07
Montag bis Freitag 8–12 und 14–18 Uhr, Samstag 8–12 Uhr
- 2502 **Biel** Hugistrasse 4 Telefon 032/23 28 68
Montag bis Freitag 9–12 und 14–17.30 Uhr, Samstag geschlossen
- 3400 **Burgdorf** Bahnhofstrasse 45 Telefon 034/22 80 91
Montag bis Freitag 8–12 und 14–18 Uhr, Samstag geschlossen
- 6472 **Erstfeld** Gotthardstrasse 47 Eingang hinter dem Haus
Beratung jeden dritten Dienstag des Monats oder nach telefonischer Vereinbarung, 044/5 14 55 oder 041/23 10 92
- 3714 **Frutigen** Kirchgemeindehaus
Beratung durch HZ Thun, am 3. Dienstag im Monat, ab 14 Uhr
- 8750 **Glarus** «Schulerhaus»
Beratung durch HZ Zürich, jeden Freitag 9–12 und 13.30–16 Uhr, telefonische Anmeldung 01/202 28 00
- 3800 **Interlaken** Marktgasse 16 Telefon 036/23 19 56
Täglich von 9–12 und von 13–15 Uhr, ausgenommen Mittwoch und Samstag
- 4900 **Langenthal** Marktgasse 46 Telefon 063/22 92 42
Beratung durch die Aare-HZ Olten, Dienstag und Freitag, 9–11 und 14–17 Uhr, Mittwoch und Donnerstag 9–11 Uhr
- 3550 **Langnau i.E.** Bernstrasse 9 Telefon 035/2 23 38
jeden Mittwoch 8–12 und 14–18 Uhr, andere Tage nach telefonischer Vereinbarung
- 6003 **Luzern** Kauffmannweg 4 Telefon 041/23 10 92
Montag bis Freitag 8–12 und 13–17 Uhr, jeden 1. und 3. Samstag 8–12 Uhr
- 3860 **Meiringen** Altersheim Oberhasli
Beratung durch HZ Interlaken am 1. und 3. Mittwoch im Monat 10–12 und ab 14 Uhr
- 4600 **Olten** Ziegelfeldstrasse 8 Telefon 062/32 82 20
Montag bis Freitag 9–12 und 14–18 Uhr, Samstag 9–12 Uhr
- 4310 **Rheinfelden** Kurzentrum
Beratung durch HZ Basel, Sprechstunden nach telefonischer Vereinbarung, Telefon 061/25 65 05
- 6430 **Schwyz** Jugendheim
Beratung durch HZ Luzern, am 1. und 3. Freitag im Monat, 8–12 und 13.30–15.30 Uhr
- 9000 **St. Gallen** Bahnhofplatz 1 Telefon 071/22 42 90
Beratung Montag bis Freitag von 8–12 und 13.30–17.30 Uhr
- 8200 **Schaffhausen** Vorstadt 12 Telefonische Anmeldung 053/5 97 77
Beratung durch HZ Basel, jeden Donnerstag 9–12 und 13.30–18.30 Uhr
- 3150 **Schwarzenburg** Bezirksspital
Beratung durch HZ Bern am 3. Donnerstag im Monat oder an Markttagen, ab 13 Uhr
- 4500 **Solothurn** Löwengasse 3 Telefon 065/22 84 39
Beratung durch die Aare-HZ Olten, Dienstag bis Freitag 9–12 und 14–18 Uhr, Samstag 9–12 Uhr, Montag geschlossen
- 3454 **Sumiswald** Bezirksspital (Altbau)
Beratung durch HZ Burgdorf, jeden 3. Freitag im Monat oder an Markttagen, ab 13 Uhr
- 3600 **Thun** Bälliz 48 Telefon 033/22 67 27
Montag bis Freitag 8–12 und 13–17 Uhr, Samstag 8–12 Uhr
- 8400 **Winterthur** Obere Kirchgasse 2 (bei der Stadtkirche) Telefon 052/22 54 27
Montag bis Freitag 8–12 und 13–17 Uhr
- 4800 **Zofingen** Kirchplatz 22 Telefon 062/52 16 14
Beratung durch Aare-HZ Olten, Dienstag bis Freitag 14–18 Uhr, Samstag 9–12 Uhr
- 3770 **Zweisimmen** Spital
Beratung durch HZ Thun, am 4. Dienstag im Monat 10–12 und ab 14 Uhr
- 8002 **Zürich** Seestrasse 45 Telefon 01/202 28 00
Montag bis Freitag 8–12 und 13–17.30 Uhr
Centrales d'appareils acoustiques de la SRLS: Fribourg, Genève, Lausanne, Neuchâtel, Sion.

So kann es diesen Winter nicht weitergehen.

Es stürmt – es schneit – es rutscht.
Glatteis! Glatt für Schlittschuh-Akrobaten.
Hart für Aus- und Aufsteiger.
Spiky ist die handliche Antwort auf alle
Ausrutscher. Mit je vier Stahl-Spikes, die
sich im Eis festfressen.
Zwei Handgriffe geben genügend Sicher-
heit, um sicher übers Eis zu tigern.

Für jeden Schuhtyp – in jeder Grösse.
Das Zweitgrösste an Spiky: Spiky ist so
klein und leicht, dass es in jeder Mantel-
tasche verschwindet.
Das Grösste an Spiky: Zu jedem Spiky
erhalten Sie jetzt in Ihrer Drogerie oder
Apotheke gratis einen Sohlenblitz. Für Ihre
zusätzliche Sicherheit auch in der Nacht.



SPIKY

Gehen Sie auf Tigerkrallen!



100 Jahre
ans
Lamprecht

Wollen Sie wieder gut hören, am Leben teilnehmen?

Ihr FACHGESCHÄFT ist für Sie da. KOSTEN-
LOSE und FACHMÄNNISCHE Beratung durch
HÖRGERÄTE-AKUSTIKER mit EIDG. FACH-
AUSWEIS.

IM OHRGERÄT «alles im Ohr», HINTEROHR-
GERÄTE «mit Richtmikrofon», HÖRBRILLEN,
KNOCHENLEITUNGSHÖRBRILLEN «ohne jeg-
lichen Ohreinsatz» aller Fabrikate, sämtliche Zube-
höre, Reparaturservice.

Vertragslieferant der IV und AHV.



Mitglied
Informationszentrum
für gutes Hören

Madeleine Blum-Rihs

vormals

Phonak Hörberatung

Talacker 35, 8001 Zürich
Telefon 01/211 33 35
Tram 2 und 5, Sihlstrasse
Haus Bernina-Nähmaschinen, 2. Stock



Bitte senden Sie Gratisprospekt

Name: _____

Strasse: _____

PLZ, Wohnort: _____

Bei rheumatischen Schmerzen



Rheumapflaster

durch
Ihre Apotheke

Isoplast AG, 5200 Brugg