

Zeitschrift: Zeitlupe : für Menschen mit Lebenserfahrung
Herausgeber: Pro Senectute Schweiz
Band: 65 (1987)
Heft: 6

Rubrik: [Impressum]

Nutzungsbedingungen

Die ETH-Bibliothek ist die Anbieterin der digitalisierten Zeitschriften. Sie besitzt keine Urheberrechte an den Zeitschriften und ist nicht verantwortlich für deren Inhalte. Die Rechte liegen in der Regel bei den Herausgebern beziehungsweise den externen Rechteinhabern. [Siehe Rechtliche Hinweise.](#)

Conditions d'utilisation

L'ETH Library est le fournisseur des revues numérisées. Elle ne détient aucun droit d'auteur sur les revues et n'est pas responsable de leur contenu. En règle générale, les droits sont détenus par les éditeurs ou les détenteurs de droits externes. [Voir Informations légales.](#)

Terms of use

The ETH Library is the provider of the digitised journals. It does not own any copyrights to the journals and is not responsible for their content. The rights usually lie with the publishers or the external rights holders. [See Legal notice.](#)

Download PDF: 02.02.2025

ETH-Bibliothek Zürich, E-Periodica, <https://www.e-periodica.ch>

Redaktions-Adresse:
Zeitlupe, Lavaterstr. 60,
Postfach, 8027 Zürich,
Tel. 01/202 68 10

Bestellungen: Mit dem
Coupon auf der zweitletzten
Seite an die Administration

Herausgeber: Pro Senec-
tute Schweiz, Zentralsekre-
tariat, Zürich, Postcheck-
konto 80-8501-1

Redaktion: Franz Kilchherr,
Dr. Elisabeth Schütt-Fiechter

Redaktionelle Mitarbeiter:
Trudy Frösch (Budgetfragen),
Christina Geissmann-Keller
(Konsumentenschutz),
lic. iur. Markus Hess (Recht),
Franz Hoffmann (AHV-Fragen),
Dr. med. Peter Kohler (Medi-
zin), Dr. Peter Rinderknecht,
Dr. Eleonore Staub

Redaktions-Sekretariat:
Ursula Höhn

Gestaltung: Beni La Roche

Inseratenverwaltung:
Media-Agentur Rolf Müller,
Waffenplatzstrasse 78,
Postfach 234, 8059 Zürich,
Tel. 01/202 33 93

Redaktion, Administration:
Postfach, 8027 Zürich, Lava-
terstr. 60, Tel. 01/202 68 10

Druck und Expedition:
Ziegler Druck- und Verlags-AG,
Postfach 778,
8401 Winterthur

Auflage: 65 834 WEMF/SRV-
beglaubigt am 25.2.1987
Druckauflage: 75 000

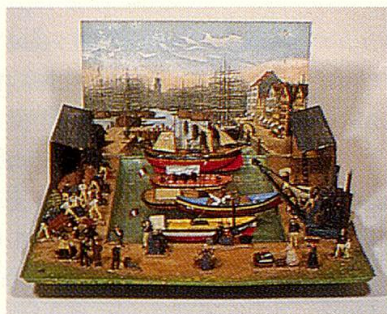
Abonnementspreis:
mindestens Fr. 15.- jährlich
(Ausland Fr. 19.50) für 6 Aus-
gaben. Die Zeitlupe erscheint
alle 2 Monate (Februar/April/
Juni/August/Oktober/De-
zember).
Probenummern gratis

Nachdruck: nur mit Bewilli-
gung der Redaktion

Manuskripte: Unverlangte
Texte werden zurückgesandt,
wenn Porto beigefügt ist.

Redaktionsschluss
für die nächste Ausgabe:
6. Januar 1988

Spielen erhebt und vertreibt die Grillen



Spiele für jung und alt 4

Puppen und Püppchen 11

Der standhafte Zinnsoldat 13

Spielsachen 14

Kollektiv-Abonnenten 16

Private Klein-Anzeigen 16

Kommerzielle Anzeigen 18

**Telefonhörtest:
schnell und bequem** 21

Unterwegs notiert 24

Oikoumene 25

Kreuzworträtsel 26

Erinnern Sie sich noch? 28

Neue Leserumfrage:

Welche Spiele spielen Sie? 28

**Leserumfrage:
Älterwerden – was hat
sich verändert?** 32

Für Sie gelesen 38

Rund ums Geld 40

Sie fragen –
wir antworten:

AHV-Information 44

Der Jurist gibt Auskunft 44

Ärztlicher Ratgeber 45

Pro Senectute intern 47

Spiel Zeug – Spielzeug 50

Äpfel, Nüsse und Lametta 51

Leute wie wir:

Fuhrmann – Maschinist –

Handwerker, drei

Lebensalter, drei Berufe 52

Wenig bekannter Lebens-
abschnitt dokumentiert 54
Mosaik 57

Konsum
**Nur Abzahlungsverträge
können
widerrufen werden** 62

Liebe Redaktion 63

Gedichte 66

Hilfen für Jasser 68

**Spielsucht auch bei
Senioren?** 70

**Tagesheim
aus privater Initiative**



Zu Besuch im
Tagesheim Birsfelden 75

Titelbild: Die hübsche Dame
aus dem Puppenmuseum in
Stein am Rhein wünscht allen
unseren Leserinnen und Le-
sern frohe Festtage und ein
glückliches neues Jahr.



Foto: Puppenmuseum
Stein am Rhein