

Zeitschrift: Zeitlupe : für Menschen mit Lebenserfahrung
Herausgeber: Pro Senectute Schweiz
Band: 66 (1988)
Heft: 2

Inhaltsverzeichnis

Nutzungsbedingungen

Die ETH-Bibliothek ist die Anbieterin der digitalisierten Zeitschriften. Sie besitzt keine Urheberrechte an den Zeitschriften und ist nicht verantwortlich für deren Inhalte. Die Rechte liegen in der Regel bei den Herausgebern beziehungsweise den externen Rechteinhabern. [Siehe Rechtliche Hinweise.](#)

Conditions d'utilisation

L'ETH Library est le fournisseur des revues numérisées. Elle ne détient aucun droit d'auteur sur les revues et n'est pas responsable de leur contenu. En règle générale, les droits sont détenus par les éditeurs ou les détenteurs de droits externes. [Voir Informations légales.](#)

Terms of use

The ETH Library is the provider of the digitised journals. It does not own any copyrights to the journals and is not responsible for their content. The rights usually lie with the publishers or the external rights holders. [See Legal notice.](#)

Download PDF: 02.02.2025

ETH-Bibliothek Zürich, E-Periodica, <https://www.e-periodica.ch>

Redaktions-Adresse:
Zeitlupe, Lavaterstr. 60,
Postfach, 8027 Zürich,
Tel. 01/202 68 10

Bestellungen: Mit dem
Coupon auf der zweitletzten
Seite an die Administration

Herausgeber: Pro Senec-
tute Schweiz, Zentralsekre-
tariat, Zürich, Postcheck-
konto 80-8501-1

Redaktion: Franz Kilchherr,
Dr. Elisabeth Schütt-Fiechter

Redaktionelle Mitarbeiter:
Trudy Frösch (Budgetfragen),
Christina Geissmann-Keller
(Konsumentenschutz),
lic. iur. Markus Hess (Recht),
Franz Hoffmann (AHV-Fragen),
Dr. med. Peter Kohler (Medi-
zin), Dr. Peter Rinderknecht,
Dr. Eleonore Staub

Redaktions-Sekretariat:
Ursula Höhn

Gestaltung: Beni La Roche
Inseratenverwaltung:
Media-Agentur Rolf Müller,
Waffenplatzstrasse 78,
Postfach 234, 8059 Zürich,
Tel. 01/202 33 93

Redaktion, Administration:
Postfach, 8027 Zürich, Lava-
terstr. 60, Tel. 01/202 68 10

Druck und Expedition:
Ziegler Druck- und Verlags-AG,
Postfach 778,
8401 Winterthur

Auflage: 65 834 WEMF/SRV-
beglaubigt am 25. 2. 1987
Druckauflage: 73 000

Abonnementspreis:
mindestens Fr. 15.- jährlich
(Ausland Fr. 19.50) für 6 Aus-
gaben. Die Zeitlupe erscheint
alle 2 Monate (Februar/April/
Juni/August/Oktober/De-
zember).

Probenummern gratis

Nachdruck: nur mit Bewilli-
gung der Redaktion

Manuskripte: Unverlangte
Texte werden zurückgesandt,
wenn Porto beigefügt ist.

Redaktionsschluss
für die nächste Ausgabe:
3. Mai 1988

Es begann mit einem Butterbrot



Schülerheime in La Chaux-de-Fonds

Editorial 5

Medizin:
Allergien 10

Unterwegs notiert 17

Kollektiv-Abonnenten 18

Private Klein-Anzeigen 18

Kommerzielle Anzeigen 22

Oikoumene 24

«La Famiglia»
Film von Ettore Scola 26

Kreuzworträtsel 28

Erinnern Sie sich noch? 30

Neue Leserumfrage:
**Nimmt die Armut
in der Schweiz zu?** 30

Neue Armut –
ist sie wirklich neu? 31

Leute wie wir:
Aufstieg aus eigener Kraft 32

Für Sie gelesen 36

Wie war es damals? 38

Mosaik 40

Rund ums Geld 48

Sie fragen – wir antworten:
AHV-Information 52
Der Jurist gibt Auskunft 52
Ärztlicher Ratgeber 53
Pro Senectute intern 54

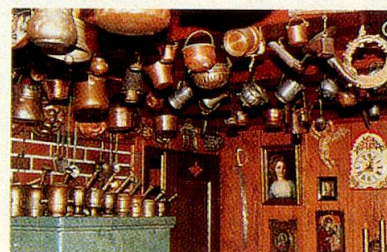
Leserumfrage: Wie finden
Sie den «Treffpunkt»? 58
Gedichte 63

Konsum:
Zusatzstoffe in Lebens-
mitteln – notwendig
oder gefährlich? 66

Am Bankschalter 67

Liebe Redaktion 68

Hotel «Alpenruhe», Saanen:
**Spuren
der Weltgeschichte** 71



Sammeln aus Freude 75

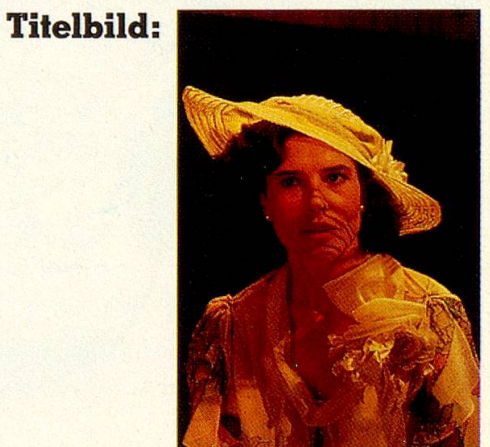


Foto aus dem Film
«La Famiglia»

Eine Dame aus der guten al-
ten Zeit. (siehe Seite 26)