

Zeitschrift: Zeitlupe : für Menschen mit Lebenserfahrung
Herausgeber: Pro Senectute Schweiz
Band: 67 (1989)
Heft: 2

Inhaltsverzeichnis

Nutzungsbedingungen

Die ETH-Bibliothek ist die Anbieterin der digitalisierten Zeitschriften. Sie besitzt keine Urheberrechte an den Zeitschriften und ist nicht verantwortlich für deren Inhalte. Die Rechte liegen in der Regel bei den Herausgebern beziehungsweise den externen Rechteinhabern. [Siehe Rechtliche Hinweise.](#)

Conditions d'utilisation

L'ETH Library est le fournisseur des revues numérisées. Elle ne détient aucun droit d'auteur sur les revues et n'est pas responsable de leur contenu. En règle générale, les droits sont détenus par les éditeurs ou les détenteurs de droits externes. [Voir Informations légales.](#)

Terms of use

The ETH Library is the provider of the digitised journals. It does not own any copyrights to the journals and is not responsible for their content. The rights usually lie with the publishers or the external rights holders. [See Legal notice.](#)

Download PDF: 14.03.2025

ETH-Bibliothek Zürich, E-Periodica, <https://www.e-periodica.ch>

Redaktions-Adresse:
Zeitlupe, Lavaterstr. 60,
Postfach, 8027 Zürich,
Tel. 01/202 68 10

Bestellungen: Mit dem
Coupon auf der zweitletzten
Seite an die Administration

Herausgeber: Pro Senectute
Schweiz, Zentralsekretariat,
Zürich, Postcheckkonto
80-8501-1

Redaktion: Franz Kilchherr,
Eva Michaelis-Schwengeler,
Yvonne Türlener-Kürsteiner

Redaktionelle Mitarbeiter:
Trudy Frösch (Budgetfragen),
Dr. Emil Gwalter (Am Bankschalter),
lic. iur. Markus Hess (Recht),
Franz Hoffmann (AHV-Fragen),
Dr. med. Peter Kohler (Medizin),
Dr. Peter Rinderknecht,
Dr. Elisabeth Schütt-Fiechter,
Dr. Eleonore Staub

Redaktions-Sekretariat:
Ursula Höhn

Gestaltung: Beni La Roche
Inseratenverwaltung:
Media-Agentur Rolf Müller,
Waffenplatzstrasse 78,
Postfach 234, 8059 Zürich,
Tel. 01/202 33 93

Redaktion, Administration:
Postfach, 8027 Zürich, Lavaterstr.
60, Tel. 01/202 68 10

Druck und Expedition:
Ziegler Druck- und Verlags-AG,
Postfach 778,
8401 Winterthur

Auflage: 65 834 WEMF/SRV-
beglaubigt am 25.2.1987
Druckauflage: 80 000

Abonnementspreis:
mindestens Fr. 15.- jährlich
(Ausland Fr. 19.50) für 6 Ausgaben.
Die Zeitlupe erscheint alle 2 Monate
(Februar/April/Juni/August/Oktober/Dezember).
Probenummern gratis

Nachdruck: nur mit Bewilligung
der Redaktion

Manuskripte: Unverlangte
Texte werden zurückgesandt,
wenn Porto beigelegt ist.

Redaktionsschluss
für die nächste Ausgabe:
2. Mai 1989

Leute wie wir 4

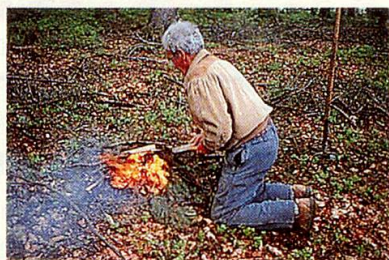


Foto:
«Senioren-Tribüne»

Die Mitglieder der «Senioren-Tribüne» in Zofingen sind aktiv.

Auf der Tribüne des Lebens

Medizin:

Alzheimersche Krankheit 12
«Meine Gattin hatte die
Alzheimersche Krankheit» 13

Wachsendes Interesse
für Wohngemeinschaften 16

Kreuzworträtsel 20
Erinnern Sie sich noch? 22
Die neue Leserumfrage 22
Kollektiv-Abonnenten 24
Private Klein-Anzeigen 24

Oikoumene 29
Wider die Entwurzelung
von Betagten 30
Vom Echo überrascht 32
Unterwegs notiert 35

Figurenschnitzen –
ein Vergnügen 41
Selbstverteidigungskurs 42

Heiteres Gedächtnis-
training 44
**«Mir fehlten die Buch-
staben»** 46

Für Sie gelesen 50
Seniorenmesse 52

Aus den Augen –
aus dem Sinn 54

Rund ums Geld 56
Der Jurist gibt Auskunft 59
Ärztlicher Ratgeber 60
Pro Senectute intern 60

Was möchten Sie am
Radio DRS verbessern? 69

**Vor einem halben Jahr-
hundert** 74

Mosaik 76
Eine Schnupperkur in
Argentinien 80

Mit der Heugabel
Kräuter gewendet 83

Gedichte 87
Am Bankschalter 91

Nur wenig mehr als einen
Kilometer täglich 93
Kunst im Alter –
Alter in der Kunst 94
Liebe Redaktion 95

**Lebendige Museen im
Appenzell** 96

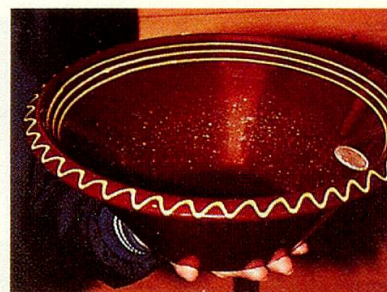


Foto: zk

Senioren zeigen Brauchtum
und Tradition

Titelbild:

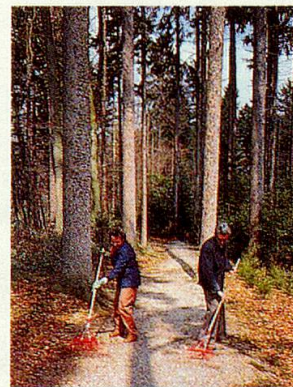


Foto: «Senioren-Tribüne»

«Waldputzete», eine Aufgabe
der «Senioren-Tribüne» in
Zofingen