

Zeitschrift: Zeitlupe : für Menschen mit Lebenserfahrung
Herausgeber: Pro Senectute Schweiz
Band: 71 (1993)
Heft: 5

Rubrik: Reisen

Nutzungsbedingungen

Die ETH-Bibliothek ist die Anbieterin der digitalisierten Zeitschriften. Sie besitzt keine Urheberrechte an den Zeitschriften und ist nicht verantwortlich für deren Inhalte. Die Rechte liegen in der Regel bei den Herausgebern beziehungsweise den externen Rechteinhabern. [Siehe Rechtliche Hinweise.](#)

Conditions d'utilisation

L'ETH Library est le fournisseur des revues numérisées. Elle ne détient aucun droit d'auteur sur les revues et n'est pas responsable de leur contenu. En règle générale, les droits sont détenus par les éditeurs ou les détenteurs de droits externes. [Voir Informations légales.](#)

Terms of use

The ETH Library is the provider of the digitised journals. It does not own any copyrights to the journals and is not responsible for their content. The rights usually lie with the publishers or the external rights holders. [See Legal notice.](#)

Download PDF: 18.03.2025

ETH-Bibliothek Zürich, E-Periodica, <https://www.e-periodica.ch>

Tageskarten für 20 Franken

Die Schweizer Bahnen und Busse bieten vom 30. Oktober bis 30. November eine stark verbilligte Tageskarte für nur 20 Franken an. Diese Tageskarten ermöglichen einen Tag unbeschränktes Reisen auf Bahnen, Postautos, Trams/Bussen und selbst noch auf einigen Schiffen. Sie sind während der Aktion an allen Tagen gültig, allerdings montags bis freitags nur in Zügen, die nach 9 Uhr morgens wegfahren. Diese kleine Einschränkung gilt, damit die Spottpreis-Ausflügler genügend Sitzplätze vorfinden. Die verbilligten Tageskarten gibt es nur für die zweite Klasse. Wer noch kein Halbtax-Abo besitzt, bezahlt zweimal 20 Franken.

Superpreise für Bahnfahrten in Österreich

Auch in diesem Jahr haben sich die Österreichischen Bundesbahnen etwas einfallen lassen: Vom 4. Oktober bis zum 9. Dezember können Bahnreisende von den sogenannten «Puzzle-Tickets» profitieren.

Es handelt sich dabei um Retour-Fahrkarten, die je nachdem, wie viele Bundesländer durchfahren werden, mehr oder weniger kosten. Jedes Bundesland ist ein Puzzle-Stein. Die Skala reicht von eins bis neun. Wien und Niederösterreich zählen als ein Bundesland. So kostet eine beliebig zusammengestellte Reise durch Vorarlberg und Tirol (Fahrtunterbrechungen sind möglich) in 2. Klasse 45 Franken und in 1. Klasse 67 Franken. Wer alle neun Bundesländer durchqueren will, bezahlt 122 Franken (2. Klasse) oder 183 Franken (1. Klasse). Die Fahrkarten sind jeweils 14 Tage gültig, allerdings nicht freitags und sonntags. In der 1. Klasse der EuroCity- und SuperCity-Züge wird zudem ein Zuschlag von Fr. 6.50 erhoben. Die «Puzzle-Tickets» können ab Schweizer Grenze direkt beim Kondukteur gelöst werden.

Mehr Informationen bei der Österreich-Werbung in Zürich (Telefon 01/451 15 51).

Mörderisches in Meiringen

Was in Grossbritannien von einigen Hotels seit Jahren mit grossem Erfolg durchgeführt wird, kann man nun auch in der Schweiz erleben, genauer gesagt, im Parkhotel Du Sauvage in Meiringen. Dort werden im Andenken an Sherlock Holmes vom 9. bis 16. Oktober eine Krimispielwoche und vom 12. bis 14. November ein Mystery-Wochenende stattfinden. Bei der Krimiwoche, geleitet vom Team des Berner Spielladens «Drachennächt», drehen sich alle Brett-, Karten- und Rollenspiele ums Thema Krimi. Zudem wird das Wandeln auf Sherlock Holmes Spuren wörtlich genommen, indem nebst dem Besuch des Sherlock-Holmes-Museums auch ein Besuch der Reichenbachfälle auf

dem Programm steht – schliesslich fand dort das berühmte Handgemenge zwischen dem legendären Meisterdetektiv und seinem Erzfeind Professor Moriarty statt. So richtig «kriminell» wird das Mystery-Wochenende. Kaum haben die Gäste nämlich im Meiringer Hotel eingekcheckt, geschieht ein mysteriöser Mord – den die Anwesenden aufklären sollen. Sicher – alles nur Theater, aber Spass und Spannung sind angesagt und schauspielerische Kenntnisse nicht einmal nötig, obschon man dabei sein Schauspieltalent wunderbar vorführen kann. Die Krimiwoche gibt es ab 760 Franken (Basis Doppelzimmer), in dem nebst den Spielen und Ausflügen Morgen- und Abendessen inbegriffen sind. Wer sich auch körperlich in Schwung bringen will, hat zudem freien Eintritt ins Fitness-Center Meiringen und ins Hallenbad. Das Mörder-Wochenende kann man ab 385 Franken (Basis Doppelzimmer, Halbpension sowie Freikarten für Fitness-Center und Hallenbad) buchen. Im nächsten Jahr sollen weitere Krimi-Spiele und Mörder-Wochenenden folgen.

Auskünfte und Reservation: Park Hotel Du Sauvage, 3860 Meiringen, Tel. 036/71 41 41

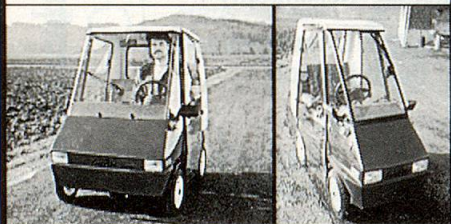
Winterkreuzfahrten durch die Ostsee nach Helsinki

Wie schön Kreuzfahrten in winterlichen Gefilden sein können, will das Reisebüro SOB in Einsiedeln seinen Kunden beweisen: Vier Winter- und eine Osterkreuzfahrt durch die Ostsee mit dem modernst ausgerüsteten Passagierschiff Finnjet oder dem grössten Europa-Passagierschiff «Europa» stehen auf dem Programm. Diese Kreuzfahrten führen entweder ab Travemünde oder ab Stockholm in die finnische Hauptstadt Helsinki.

WIEDER AKTIV

Wenn gehen schwerfällt

Allwetter-Elektro-Mobile führerscheinfrei



Zweisitzer Mit und ohne Verdeck Einsitzer
Bitte ankreuzen und Prospekt anfordern.

Vertrieb und Service in der Schweiz.

Werner Hueske

Handelsagentur

Seestrasse 22, 8597 Landschlacht
Telefon 077 - 96 05 28

Als Zubringer werden der ICE-Zug oder Linienflüge nach Stockholm angeboten. Die Sechstages-Kreuzfahrt kostet zwischen 650 und 780 Franken (Halbpension).

Weitere Auskünfte beim Reisebüro SOB, Bahnhofplatz, 8840 Einsiedeln, Tel. 055/531 12 08.

Bergwandern auf La Palma

Auch der Hotelplan bietet jetzt Wanderferien auf der Kanaren-Insel La Palma an. Dieses wunderbare Eiland mit subtropischer Flora, fruchtbaren Tälern und einer faszinierenden Bergwelt wird vom Hotelplan ab dem 7. November angeboten. Geflogen wird jeden Sonntag mit der Schweizer Fluggesellschaft TEA.

Eine Woche inklusive Flug und Unterkunft (ohne Mahlzeiten) ist ab rund 1000 Franken zu haben. In den Appartements von Las Mesitas gibt es bis zum 5. Dezember und wieder ab März 1994 10 Prozent Seniorenrabatt. Für 350 Franken mehr wird einem jedoch die Möglichkeit geboten, die herrliche Bergwelt – der Roque de los Muchachos ist mit seinen 2423 Metern der höchste – auszukundschaften. Unter der Leitung von Leuten der Alpenschule Innsbruck stehen dabei zwei Wandervarianten zur Auswahl. Ein weiteres Plus von La Palma: Die Nebenkosten, Restaurant- und Einkaufspreise sind wesentlich günstiger als auf den anderen Kanarischen Inseln.

Weitere Auskünfte bei den meisten Reisebüros und allen Hotelplan-Filialen.

Sprachreisen für Senioren

Auch im Alter kann man seine Fremdsprachenkenntnisse auffrischen. Das Reisebüro Ralph Teitler bietet einen zweiwöchigen Sprachkurs für Senioren im Richard Language College im süd-englischen Bournemouth an. Er wird zweimal durchgeführt: vom 30. April bis 14. Mai und vom 4. Juni bis 18. Juni 1994. Die Kurskosten inklusive Linienflug, Betreuung, Unterkunft bei einer Gastfamilie und einem geführten Tagesausflug betragen 1790 Franken.

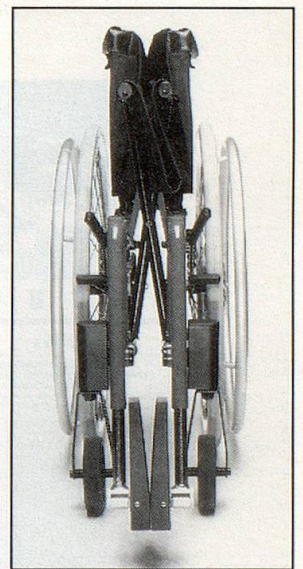
Anmeldungen und Auskunft bei Ralph Teitler Reisen, Albisstr. 28, 8038 Zürich, Tel. 01/482 03 03.

Redaktion: Konrad Bäsclin

SWEDE CROSS

Komfort und Mobilität – zum Mitnehmen

Der **SWEDE CROSS** Rollstuhl mit dem individuellen Standard-Zubehör.



Massgeschneidert für jeden Benutzer. Leicht und absolut stabil.

Welcher Stuhl bietet mehr als der SWEDE CROSS?

Unterlagen erhalten Sie direkt beim Generalimporteur:



H. Fröhlich AG, Abt. Medizintechnik
Zürichstrasse 148, 8700 Küsnacht
Telefon 01 910 16 22, Fax 01 910 63 44