

**Zeitschrift:** Zeitlupe : für Menschen mit Lebenserfahrung  
**Herausgeber:** Pro Senectute Schweiz  
**Band:** 79 (2001)  
**Heft:** 3

## Werbung

### Nutzungsbedingungen

Die ETH-Bibliothek ist die Anbieterin der digitalisierten Zeitschriften. Sie besitzt keine Urheberrechte an den Zeitschriften und ist nicht verantwortlich für deren Inhalte. Die Rechte liegen in der Regel bei den Herausgebern beziehungsweise den externen Rechteinhabern. [Siehe Rechtliche Hinweise.](#)

### Conditions d'utilisation

L'ETH Library est le fournisseur des revues numérisées. Elle ne détient aucun droit d'auteur sur les revues et n'est pas responsable de leur contenu. En règle générale, les droits sont détenus par les éditeurs ou les détenteurs de droits externes. [Voir Informations légales.](#)

### Terms of use

The ETH Library is the provider of the digitised journals. It does not own any copyrights to the journals and is not responsible for their content. The rights usually lie with the publishers or the external rights holders. [See Legal notice.](#)

**Download PDF:** 22.01.2025

**ETH-Bibliothek Zürich, E-Periodica, <https://www.e-periodica.ch>**



## Das war genau das Richtige für uns:

Unsere Kinder waren in der Karibik und wir haben uns in der **Tannenhof-Klinik** im Schwarzwald erholt.



### Indikationen:

- Atemwegserkrankungen
- Herz-Kreislauf-Erkrankungen
- Stoffwechselerkrankungen
- Orthopädische Erkrankungen
- Hauterkrankungen
- Funktionelle Störungen

Mehr Infos finden Sie im Hausprospekt. Rufen Sie uns einfach mal an.



**Tannenhof-Klinik**  
**Klinik für ganzheitliche Prävention und Rehabilitation**  
 Gartenstrasse 15  
 D-78073 Bad Dürrenheim  
 Telefon (0049 7726) 930-0  
 Fax (0049 7726) 930-299  
 www.tannenhof-klinik.de  
 info@tannenhof-klinik.de

„Besonders wichtig war für uns die Ruhe und Geborgenheit, verbunden mit der individuellen Betreuung. Das waren Tage für die körperliche und geistige Aktivierung und um neue Energie und Lebensfreude zu gewinnen für den Alltag. Die schöne Lage und das gesunde Klima haben es uns angetan. Auch die medizinische Betreuung, die Therapie und das Aktiv-Programm haben gestimmt.“

*Bester Komfort, Leichtgängigkeit und vielfältige Anpassungsmöglichkeiten zeichnen unsere **etac** **Falt-Rollstühle** aus. Sehr stabil und langlebig. In Schweden hergestellt vom skandinavischen Markt-Leader. Das abgebildete Modell **TWIN** wird in zahlreichen Institutionen eingesetzt. Vom gleichen Hersteller bieten wir auch Rollatoren an.*



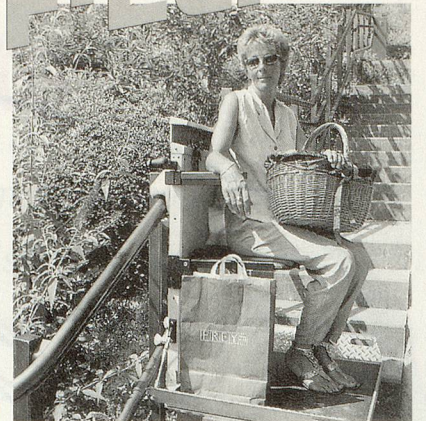
Interessiert? Unterlagen bei:

**PromediTec**

PromediTec Sàrl Internet: [www.promeditec.ch](http://www.promeditec.ch)  
 Rte de Neuchâtel 4bis/CP, 1032 Romanel-sur-Lausanne  
 Tél. 021 731 54 72, Fax 021 731 54 18

# LIFTECH

Treppenlifte  
 Schrägaufzüge  
 Hebebühnen



Stufe um Stufe zum Ziel



Unbegrenzt sind die Möglichkeiten mit einem Liftsystem von Garaventa Liftech. Ihren Bedürfnissen entsprechend bauen wir Anlagen mit Sitz oder Plattform und dies im Haus oder im Freien. Ihre unverbindliche Kontaktaufnahme ist die erste Stufe zum Ziel.

LIFTECH



GARAVENTA LIFTECH AG  
 Industriegebiet Fänn  
 Alte Zugerstrasse 15 Tel. 041 850 78 80  
 CH-6403 Küssnacht Fax 041 850 78 20

## Besuchen Sie uns ...

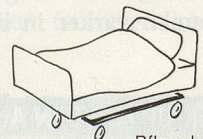
...denn **embru VITAL** hat alles für die Pflege zu Hause.  
gesund sitzen und liegen



Aufstehsessel



Rollatoren



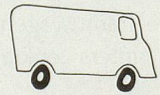
Pflegebetten



Badewannenlift



Beratung und Service



Lieferung nach Hause

embru-Spitex heisst jetzt embru-Vital

- Spitex-Beratung und -Produkte
- Komfort- und Pflegebetten
- Aufstehsessel
- Gesundheitsmatratzen

**embru VITAL**  
gesund sitzen und liegen

Ausstellung und Verkauf/Vermietung  
 embru-Werke • 8630 Rüti/ZH  
 Tel 055 251 12 55 • Fax 055 251 19 49