

# Rätsel & Spiel

Objektyp: **Group**

Zeitschrift: **Zeitlupe : für Menschen mit Lebenserfahrung**

Band (Jahr): **84 (2006)**

Heft 6

PDF erstellt am: **21.07.2024**

## **Nutzungsbedingungen**

Die ETH-Bibliothek ist Anbieterin der digitalisierten Zeitschriften. Sie besitzt keine Urheberrechte an den Inhalten der Zeitschriften. Die Rechte liegen in der Regel bei den Herausgebern.

Die auf der Plattform e-periodica veröffentlichten Dokumente stehen für nicht-kommerzielle Zwecke in Lehre und Forschung sowie für die private Nutzung frei zur Verfügung. Einzelne Dateien oder Ausdrucke aus diesem Angebot können zusammen mit diesen Nutzungsbedingungen und den korrekten Herkunftsbezeichnungen weitergegeben werden.

Das Veröffentlichen von Bildern in Print- und Online-Publikationen ist nur mit vorheriger Genehmigung der Rechteinhaber erlaubt. Die systematische Speicherung von Teilen des elektronischen Angebots auf anderen Servern bedarf ebenfalls des schriftlichen Einverständnisses der Rechteinhaber.

## **Haftungsausschluss**

Alle Angaben erfolgen ohne Gewähr für Vollständigkeit oder Richtigkeit. Es wird keine Haftung übernommen für Schäden durch die Verwendung von Informationen aus diesem Online-Angebot oder durch das Fehlen von Informationen. Dies gilt auch für Inhalte Dritter, die über dieses Angebot zugänglich sind.

## FRAGEN AN GÖPF EGG



● **D.L.:** Wann werden die fünf Punkte des letzten Stiches beim Schieber gezählt? Bei uns herrscht keine einheitliche Meinung. ● **Göpf:** Wer die Kartenpunkte vom abgelaufenen Spiel zählt und den letzten Stich gemacht hat, beginnt so: fünf Punkte für den letzten Stich und dann die Kartenpunkte. Also nicht erst am Schluss des Zählens anhängen. Damit gibt es Klarheit für alle Beteiligten.

● **Ph. F.:** Einer unserer Mitjasser plaudert nach jedem Spiel über das, was während der neun Stiche passiert ist. Selten interessiert dies jemanden. Wie kann man ihn zum Schweigen bringen? ● **Göpf:** Ich habe mich bei älteren Jassern erkundigt. Nachstehend von zwei Seiten die passende Antwort, von Francis Picabia erfunden: «All die Leute, die viel sprechen, haben nichts zu sagen!» Weiterleiten, ich hoffe, das nützt!



● **M.M.:** Eine Karte (Banner/Zehner) aus einem alten Spiel, gefunden bei Grossvater. Ist das Alter dieses Spiels bekannt? ● **Göpf:** Das Alter ist nicht bekannt, aber gejasst wurde damit noch 1920.

● **K.O.:** Ein Gegner beim Schieber hält mir die Karten hin, damit ich abhebe. Darf ich daraufklopfen? Ist das gestattet?

● **Göpf:** Eine seit 1925 gültige Regel: «Das Abheben ist für alle Spielarten obligatorisch.» Im Weiteren glauben viele Jassende daran, dass sie wertvolle Karten erhalten, wenn sie abgehoben haben.

● **J.St.:** Beim Verteilen der Karten für einen Steiger erscheint eine nicht gekehrte Karte. Das Bild ist für alle sichtbar. Ich will sie kehren. Doch es wird behauptet, ich müsse neu mischen, abheben und erst dann verteilen. Stimmt das? ● **Göpf:** Jede sichtbare Karte ist mindestens für eine Spielerin, einen Spieler von Vorteil. Das muss vermieden werden, deshalb neu verteilen.

● **Richten Sie Ihre Jassfragen bitte an folgende Adresse:**  
**Zeitlupe, Jassen mit Göpf,**  
**Postfach 2199, 8027 Zürich.**

## ZEITRAFFER

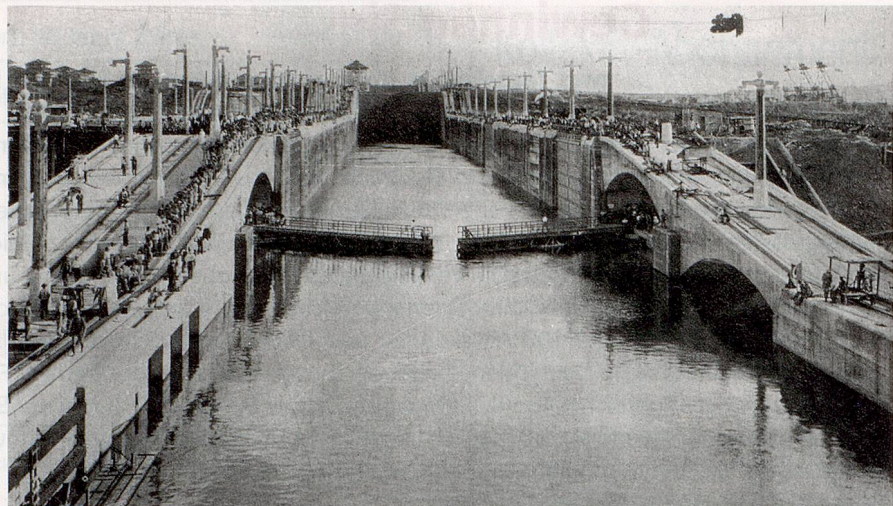


BILD: DUKAS

### Der Bau des Panamakanals

Der 82 Kilometer lange Panamakanal durchschneidet die Landenge von Panama in Mittelamerika und verbindet den Atlantischen mit dem Pazifischen Ozean. Im Jahr 1881 begannen die ersten Bauarbeiter mit der Aushebung des Kanals nach den Plänen des französischen Ingenieurs Ferdinand de Lesseps. Finanzielle und technische Schwierigkeiten sowie 22 000 Todesfälle wegen Gelbfieber und Malaria verzögerten den Bau des Kanals erheblich. In welchem Jahr machte der Dampfer «Ancon» die erste offizielle Fahrt durch den Panamakanal?

**A:** 1904 **B:** 1914 **C:** 1917

Wenn Sie die Antwort wissen, rufen Sie an:

**Telefon 0901 59 15 94 (90 Rappen/Anruf)**

Hinterlassen Sie den Lösungsbuchstaben (A, B oder C), Ihren Namen und Ihre Adresse. Oder schreiben Sie die Lösung auf eine Postkarte und schicken Sie diese an:

### Zeitlupe, Zeitraffer Postfach, 8099 Zürich

Anruf- und Einsendeschluss ist der 20. Juni 2006.

**Gewinnen Sie:** Unter den richtigen Lösungen werden drei Mondaine-Uhren «Evolution» mit schwarzem Lederarmband im Wert von je 150 Franken verlost. Die offizielle Schweizer Eisenbahnuhr gibt Ihnen das echte Reisegefühl ans Handgelenk. Die Gewinner des Wettbewerbs werden in der übernächsten Zeitlupe veröffentlicht. Der Rechtsweg ist ausgeschlossen; es kann keine Korrespondenz geführt werden.

**Lösung Heft Nr. 4 · 2006:** Der erste Tonfilm. Richtige Antwort C: 1927. Gewonnen haben: Anny Gsponer, St. German VS; Esther Pauli, Bernex GE; Beatrice Spalinger, Wohlen AG.



### LÖSUNG KREUZWORTRÄTSEL 5 · 2006

**Waagrecht:** zeitgemaess, Truhe, Mig, Meter, Taiwan, bébé, onze, stur, Ehe, Los, Esel, Remis, Uhr, AHV, Stoa, Ueberfahrt, entern, Ne, Denar, minim, offen, Gin, eines, Diskont, Knie, Wabe, Legende, Emmenegger. **Senkrecht:** Erster, Schund, Flinte, Abt, Veto, Siam, Ethnie, Be, Merke, age, SH, Erbin, le, Matterhorn, enden, Moen, er, Digit, OR, Salem, Weg, gemein, Linth, Gesang, Sir, Zoos, Ornaris, Bde, SG, Vers, Lateran, Meer.

**LÖSUNG: MAIKAEFER**

### KREUZWORTRÄTSEL 4 · 2006

Vier Kaltenbach-Mongolentöpfe im Wert von je CHF 351.– haben gewonnen: Rosvita Corrodi, Zug; Elisabeth Halter, St. Gallen; Walter Zürcher, Oberwil ZH; Emma Zwisler, Rudolfstetten AG.



### Preis-Kreuzworträtsel

**1. bis 3. Preis:** Je ein Gutschein für jeweils zwei Übernachtungen für zwei Personen im arena hotel steinmattli in Adelboden im Wert von je CHF 520.– (Doppelzimmer Süd/West mit Halbpension). Das arena hotel steinmattli\*\*\*\* in Adelboden liegt an ruhiger, sonniger Lage, in nächster Nähe des Zentrums. Unsere Gäste geniessen einen traumhaften Blick auf die Berner Oberländer Alpen. Das Hotel ist nur 150 Meter von der Dorfstation der Sillerenbahn entfernt, man profitiert von kurzen Wegen ins Ski- und Wandergebiet. Weitere Informationen erhalten Sie unter [www.arena-steinmattli.ch](http://www.arena-steinmattli.ch)

#### Rufen Sie an:

**Telefon 0901 59 15 93**  
(90 Rappen/Anruf)

Sprechen Sie das Lösungswort, Ihren Namen und Ihre Adresse deutlich aufs Band. Wenn das Lösungswort stimmt, dann nehmen Sie automatisch an der Auslosung teil. Sie können auch wie bisher eine Postkarte senden:

**Zeitlupe, Rätsel**  
**Postfach, 8099 Zürich**

Anruf- und Einsendeschluss ist der 20. Juni 2006. Die Gewinner werden in der übernächsten Zeitlupe-Ausgabe veröffentlicht. Der Rechtsweg ist ausgeschlossen; es kann keine Korrespondenz geführt werden.

ausgestorbenes Zebra	Verladeschmaschine			griechischer Meeresgreis		befehlen, verfügen	Abk.: Atomkraftwerk	Nenner	feste Verbundenheit
			9				4		
schweiz. Schriftsteller †	Initialen von Onassis			erdfarben				11	
						Fragewort			
Vermittlungsbüro	Horror Story v. Stephen King	altnord. Sagensammlung					mil. Dienstgrad		
				welscher TV-Sender		weibliche Märchengestalt			
Kathedrale von Palma de Mallorca	Regiss. v. 'Höhenfeuer'	Lenkrad					5		Kohlenstoffpulver
nicht ohne				US-kanadischer Grenzsee (...see)		Film von Spielberg		röm. Göttin des Gerüchts	
Jasskarte		12				Ruinenstätte am Nil			
Mineralquellen im Kt. VD		Rufname Laudas		kleine, unbestimmte Menge					
			8			10	Industriestandort im Kt. GR		3
					sehr trocken (Sekt)	US-Geheimdienst			Teil des Mittelmeers
wüstes Gelage	Adelstitel	engl. Schulstadt		austral. Laufvögel		ein Umlaut	Stadt an der Loire		Fehlschlag beim Tennis
Arbeitsende, Freizeit			7						
				schweiz. Ruderer (Xeno)					
Kunstmesse in Basel		übereinstimmend				Diamantenreinheitsgrad	süd-schweiz. Kanton (Abk.)		
Frauenname					1	ital. Spezialität			
schweiz. Autorin (Zoe)	Name Noahs in der Vulgata			so weit, so lange ...			franz.: nach Art von		Platzdecken
						Flächenmass (Abk.)	verwendender Tierkörper		
franz.: König			2		Grundwasser-austrittsstelle				
Regierung (abwer-tend)							nicht neu		

Heft 6 - 2006

1	2	3	4	5	6	7	8	9	10	11	12
---	---	---	---	---	---	---	---	---	----	----	----