

Zeitschrift: Zeitlupe : für Menschen mit Lebenserfahrung
Herausgeber: Pro Senectute Schweiz
Band: 87 (2009)
Heft: 6

Werbung

Nutzungsbedingungen

Die ETH-Bibliothek ist die Anbieterin der digitalisierten Zeitschriften. Sie besitzt keine Urheberrechte an den Zeitschriften und ist nicht verantwortlich für deren Inhalte. Die Rechte liegen in der Regel bei den Herausgebern beziehungsweise den externen Rechteinhabern. [Siehe Rechtliche Hinweise.](#)

Conditions d'utilisation

L'ETH Library est le fournisseur des revues numérisées. Elle ne détient aucun droit d'auteur sur les revues et n'est pas responsable de leur contenu. En règle générale, les droits sont détenus par les éditeurs ou les détenteurs de droits externes. [Voir Informations légales.](#)

Terms of use

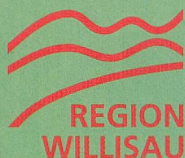
The ETH Library is the provider of the digitised journals. It does not own any copyrights to the journals and is not responsible for their content. The rights usually lie with the publishers or the external rights holders. [See Legal notice.](#)

Download PDF: 14.03.2025

ETH-Bibliothek Zürich, E-Periodica, <https://www.e-periodica.ch>



Regionales Verkehrsbüro
Hauptgasse 10
6130 Willisau
T 041 970 26 66
www.willisau-tourismus.ch



Der Planetenweg von Willisau nach Schötz ist ein ideales Angebot für Familien, SeniorInnen und RollstuhlfahrerInnen. Feuerstellen laden zum Picknick ein. Wer nichts mitbringen will kehrt im Gasthaus Sonne in Alberswil ein. Das schweiz. Museum für Landwirtschaft und Agrartechnik mit Bienenerlebnis und Picknickplatz liegt ganz in der Nähe. Der «Weg am Wasser» führt weiter bis Nebikon.

Das Verkehrsbüro hat weitere Vorschläge.



Heilsarmee-Museum und Archiv

Die Dauerausstellung beleuchtet verschiedene Aspekte unserer sozial geprägten christlichen Bewegung, die heute weltweit in 116 Ländern tätig ist.

Sonderschau 2009: Bekannte und unbekannte Personen aus der 125-jährigen Schweizer Heilsarmee-Geschichte. Sie alle dienten Gott mit ihren Gaben – mit Hand und Herz.

Weitere Infos unter:

Heilsarmee-Museum, Laupenstrasse 5, 3008 Bern, Telefon 031 388 05 91/01
Mail: museum@swi.salvationarmy.org • Internet: www.heilsarmee.ch/museum

bethanien

Haus für Ferien und Kurse
CH-6066 St. Niklausen OW

Bewegungsaktive Ferienwoche 50plus

5. bis 9. Oktober 2009
(Aqua-Fit und Nordic-Walking)

«Begegnung und Bewegung», Ferienwoche für Frauen

10. bis 15. August 2009
(gemeinsame Ferienwoche mit fakultativem Wochenprogramm)

Das Gästehaus des Klosters der Dominikanerinnen von Bethanien liegt an schönster, ruhiger Lage auf einer Hochebene, mit Sicht auf das ganze Sarneraatal. In der Nähe liegen der Wallfahrtsort Flüeli-Ranft (Bruder Klaus) und das Ski- und Wandergebiet Melchsee-Frutt.

Zimmer mit Blick auf See und Berge, abwechslungsreiche Küche, verschiedene Aufenthalts- und Seminarräume sowie ein Hallenbad. Möglichkeit zur Teilnahme am Gebet der Schwestern, stille Anbetung in der Krypta.

www.haus-bethanien.ch info@haus-bethanien.ch Telefon 041 666 02 00



CH-3807 Iseltwald

im gastlichen Fischerdorf ...
in der Jungfrau-Region



Erholung pur ... in reinster Natur!

Gönnen Sie sich ein paar Tage im schönen Berner Oberland

- Komfortabel eingerichtetes 3-Sterne-Hotel in der Fischerbucht.
- Persönliche und familiäre Betreuung mit Tradition.
- Bergfahrten, Wandern, Uferspaziergänge, Schiffsrundfahrten.
- Hervorragende Küche mit Portionen nach Ihren Wünschen.

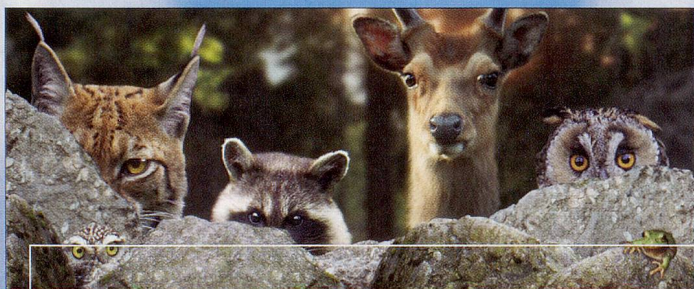
Spezial «Relax-Woche am Brienzensee»

Angebot gültig: April bis Juni und September bis Oktober

CHF 510.– pro Person (6 Nächte inkl. Halbpension)

- Verlängerungstage möglich / Kein Einzelzimmer-Zuschlag.

Telefon +41 (0)33 845 84 58, Fax +41 (0)33 845 84 59
www.dulac-iseltwald.ch, abegglen@dulac-iseltwald.ch



Schon mal einen Blick riskieren!

- 30. Mai – 1. Juni, 14 Uhr
„Nid für d'Füchs“ – wir basteln unseren Füchsen eine Abwechslung
- 5. Juni, 19 Uhr
Theater mit Wölfen – Theaterabend für Familien, Schüleraufführung
- 13. Juni, ab 20.30 Uhr, Abendführung
Wer „krecht und fleucht“ denn da? Kosten: 10 CHF p.P. exkl. Eintritt
- 21. Juni, Kurzführungen zu verschiedenen Fleischfressern
- 27. Juni – Bär trifft Wolf
ERÖFFNUNG der europaweit einmaligen Gemeinschaftsanlage für Bär und Wolf

Jeder Zoo ist halb so wild!

Täglich offen, nie alltäglich.
Alle Veranstaltungen unter
www.tierpark.ch



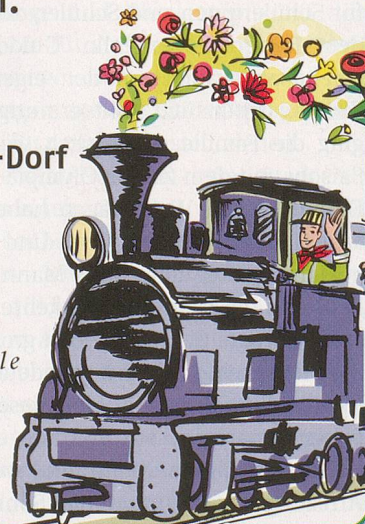
TIER | PARK | GOLDAU

Ausflug ins Pflanzenparadies

Geniessen Sie Ihre nächste Reise
mit einer Fahrt auf der
Baumschulbahn.

Zulauf AG
Baumschulbahn
5107 Schinznach-Dorf

ZULAUF
Die grüne Quelle



www.zulaufquelle.ch • 5107 Schinznach-Dorf • T 056 463 62 82