

Zeitschrift: Zürcher Illustrierte
Band: 2 (1926)
Heft: 25

Artikel: Die Unwetterkatastrophe im Jura
Autor: [s.n.]
DOI: <https://doi.org/10.5169/seals-833776>

Nutzungsbedingungen

Die ETH-Bibliothek ist die Anbieterin der digitalisierten Zeitschriften. Sie besitzt keine Urheberrechte an den Zeitschriften und ist nicht verantwortlich für deren Inhalte. Die Rechte liegen in der Regel bei den Herausgebern beziehungsweise den externen Rechteinhabern. [Siehe Rechtliche Hinweise.](#)

Conditions d'utilisation

L'ETH Library est le fournisseur des revues numérisées. Elle ne détient aucun droit d'auteur sur les revues et n'est pas responsable de leur contenu. En règle générale, les droits sont détenus par les éditeurs ou les détenteurs de droits externes. [Voir Informations légales.](#)

Terms of use

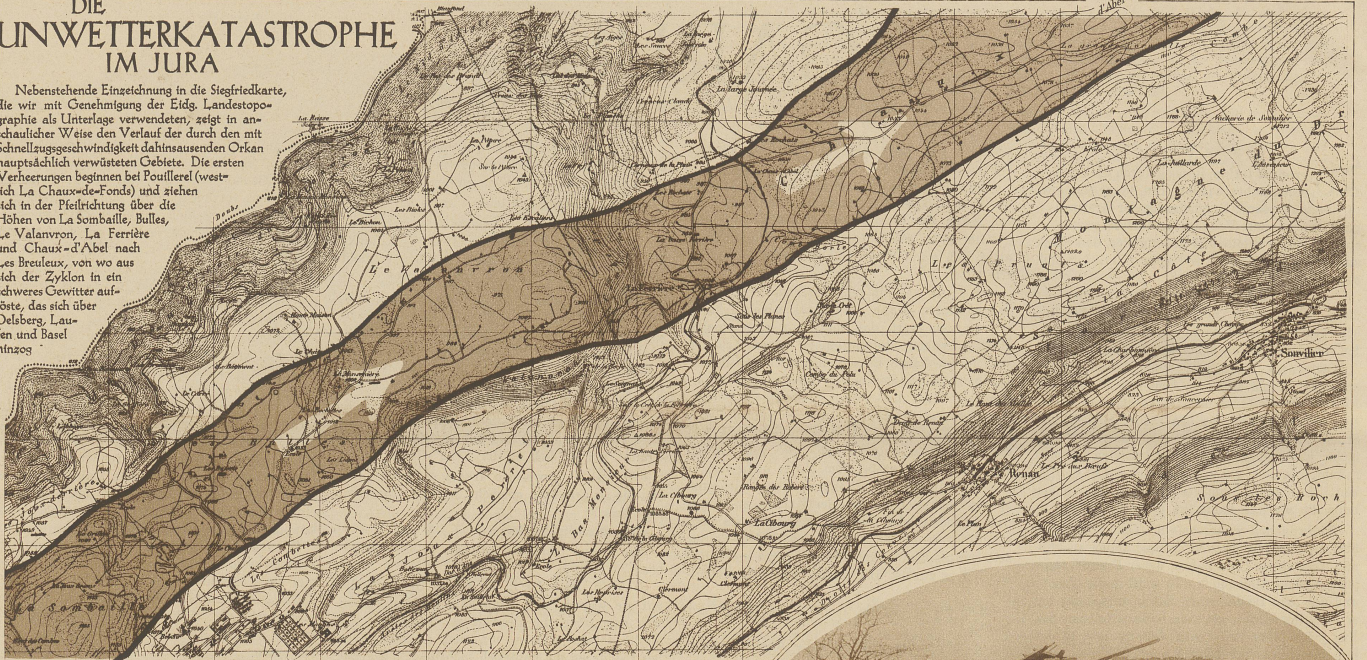
The ETH Library is the provider of the digitised journals. It does not own any copyrights to the journals and is not responsible for their content. The rights usually lie with the publishers or the external rights holders. [See Legal notice.](#)

Download PDF: 18.03.2025

ETH-Bibliothek Zürich, E-Periodica, <https://www.e-periodica.ch>

DIE UNWETTERKATASTROPHE IM JURA

Nebenstehende Einzeichnung in die Siegfriedkarte, die wir mit Genehmigung der Eidg. Landesopergesellschaft als Unterlage verwendet, zeigt in anschaulicher Weise den Verlauf der durch den mit Schnellschwindigkeit dahinsausenden Orkan hauptsächlich verwüsteten Gebiete. Die ersten Verheerungen beginnen bei Pouillier (westlich La Chaux-de-Fonds) und ziehen sich in der Pfeilrichtung über die Höhen von La Sombaille, Bulles, Le Valanvron, La Ferrière und Chaux-d'Abel nach Les Bulles, von wo aus sich der Zyklon in ein schweres Gewitter auflöste, das sich über Delsberg, Laufen und Basel hinzog.



LA CHAUX-DE-FONDS



Die Trümmer des Hauses «Belle Maisons». Besonders tragisch berührt die Tatsache, daß der aus dem Jahre 1738 stammende Bau eben einer gründlichen Renovation unterzogen worden war, die erst eine Stunde vor Beginn der Katastrophe zum Abschluß kam. Phot. Schneider

Bild rechts:
Durch die Katastrophe getötetes Vieh
Phot. Groepeler



Zerstörtes Phot. Schneider

Bauernhaus in Les Bulles



Verheerungen in Les Bulles

Phot. Schneider



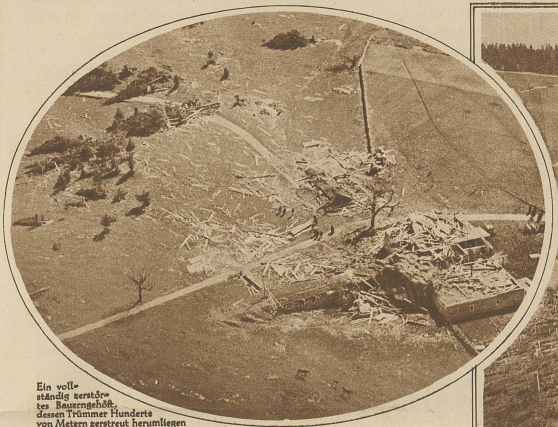
Große, wetterharte Juratannen, die durch den

Zyklon wie Zündhölzer geknickt wurden. Phot. Schneider



Das Trümmerfeld des Gehöftes Pierre Geiser in Chaux-d'Abel

Phot. Guidoux



Ein voll-
ständig zerstör-
tes Baumgehölz,
dessen Trümmer Hunderte
von Metern zerstreut herumliegen

Zur Unwetterkatastrophe im Jura

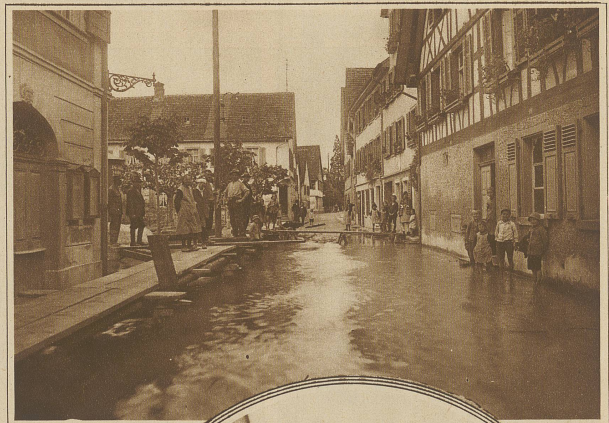
(Zwei Fliegeraufnahmen der Gesellschaft «Aviatic» beider Basel.)



Blick auf das Trümmerfeld eines durch den Zyklon zerstörten Tannenwaldes



Die überschwemmte Uferpromenade in Stein a. Rh.



Die Hauptstraße in Berlingen unter Wasser
Phot. Neuweiler



Ueberschwemmungsbild vom Landungssteg in Rorschach

Die Hochwasser- katastrophe am Bodensee



Im Oval:
Überschwemmtes Bahngelände in Rorschach



Hochwasser in Gottlieben

Phot. Neuweiler



Ueberschwemmungsbild aus einem Obstgarten

Phot. Neuweiler