

Zeitschrift: Zürcher Illustrierte
Band: 4 (1928)
Heft: 46

Rubrik: Rätsel-Ecke

Nutzungsbedingungen

Die ETH-Bibliothek ist die Anbieterin der digitalisierten Zeitschriften. Sie besitzt keine Urheberrechte an den Zeitschriften und ist nicht verantwortlich für deren Inhalte. Die Rechte liegen in der Regel bei den Herausgebern beziehungsweise den externen Rechteinhabern. [Siehe Rechtliche Hinweise.](#)

Conditions d'utilisation

L'ETH Library est le fournisseur des revues numérisées. Elle ne détient aucun droit d'auteur sur les revues et n'est pas responsable de leur contenu. En règle générale, les droits sont détenus par les éditeurs ou les détenteurs de droits externes. [Voir Informations légales.](#)

Terms of use

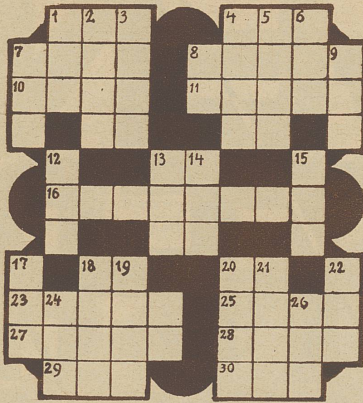
The ETH Library is the provider of the digitised journals. It does not own any copyrights to the journals and is not responsible for their content. The rights usually lie with the publishers or the external rights holders. [See Legal notice.](#)

Download PDF: 02.02.2025

ETH-Bibliothek Zürich, E-Periodica, <https://www.e-periodica.ch>

Rätsel-Ecke

Kreuzworträtsel



Bedeutung der Wörter:

a) Wagrecht:

1. Russischer Fluß, 4. Bezirk, 7. Tagesherrscherin, 8. Schneckenart, 10. Bibl. Prophet, 11. Vielumworbene, 16. Militärische Formation, 20. Sibirischer Fluß, 23. Nebenfluß des Rheins, 25. Amerikanisches Tier, 27. Truppenteil, 28. Künstlich hergestelltes wichtiges Mineral, 29. Engl. Flüssigkeitsmaß, 30. Türkischer und persischer Name.

b) Senkrecht:

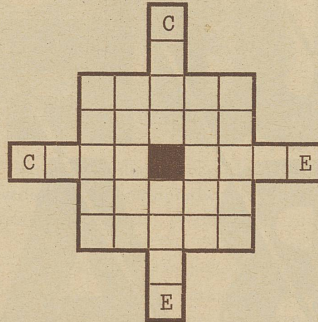
1. Kirchlicher Bau, 2. Mundwasser, 3. Tierisches Heim, 4. Gespinnst, 5. Nebenfluß der Seine, 6. Schweizer Kanton, 7. Teil des Jahres, 9. Nebenfluß der Donau, 12. Körperteil, 13. Fluß in Afrika, 14. Bekannter Badeort, 15. Griechische Göttin, 17. Behördliche Stelle, 18. Alttestamentl. Männername, 19. Glied, 20. Weiblicher Vorname, 21. Spielzeug und Vergnügen, 22. Luftart, 24. Siedlung, 26. Wie 7.

Zifferblattträtsel

An Stelle der Zahlen sind im Zifferblatt Buchstaben einzusetzen, daß in der Richtung der Zeigerumdrehung Wörter folgender Bedeutung entstehen:

- 1-4 Religiöser Begriff
- 2-5 Männlicher Vorname
- 4-6 Auflösung
- 5-7 Gedichtart
- 7-8 Europäischer Fluß
- 6-8 Artikel
- 7-10 Griechischer Gott
- 8-11 Oxydationsprodukt
- 9-11 Wind
- 10-11 Brücke

Magische Figur



A A A E E E H H I M M N N N N N R R R R
T T T U U U Y Y

Diese Buchstaben sind so in die Figur einzusetzen, daß die wagrechten und senkrechten Reihen Wörter von folgender Bedeutung ergeben: 1. Schlafzustand, 2. Abfließen, 3. Giftstoff, 4. Erholung, 5. Abfall, 6. Jagdhunde.

Mosaik-Rätsel

| | | |
|---|---|---|
| 1 | 2 | 3 |
| 1 | 2 | 3 |
| 1 | 2 | 3 |
| 1 | 2 | 3 |
| 1 | 2 | 3 |

bau — chen — ei — er — falk — fu — ge — ge —
her — land — leit — och — re — saal — se —
sicht — tit — wie

Jede Ziffer ist durch eine der vorstehenden Silben zu ersetzen. Sowohl 1 und 2, als auch 2 und 3 müssen stets ein Wort ergeben. Die Anfangsbuchstaben von 1 und 3 ergeben, beide von oben nach unten gelesen, eine Bedingung zur Gesundheit.

Auflösung zum Silbenkreuzworträtsel in Nr. 45

Senkrecht: 1. Loden, 2. Wabe, 3. Seife, 4. Wedel, 5. Reife, 6. Tigel, 8. Tante, 9. Reseda, 10. Altertum, 11. Laterne, 13. Norwegen, 19. Meta, 20. Mabel, 22. Felge, 23. Ural, 24. Agent, 26. Nebel, 27. Arak.

Wagrecht: 3. Seidenweberei, 6. Tiefe, 7. Fetan, 9. Regel, 12. Tenor, 14. Rose, 15. Ritter, 16. Serbe, 17. Weber, 18. Dame, 20. Magen, 21. Tafel, 24. Abel, 25. Generalagent.

Auflösung zum Kapselrätsel in Nr. 45

Beitrag, Galvano, Foliant, Cholera, Anklage, Engpass, Advokat = Ballast, Anklang.

Auflösung zum Bilderrätsel in Nr. 45

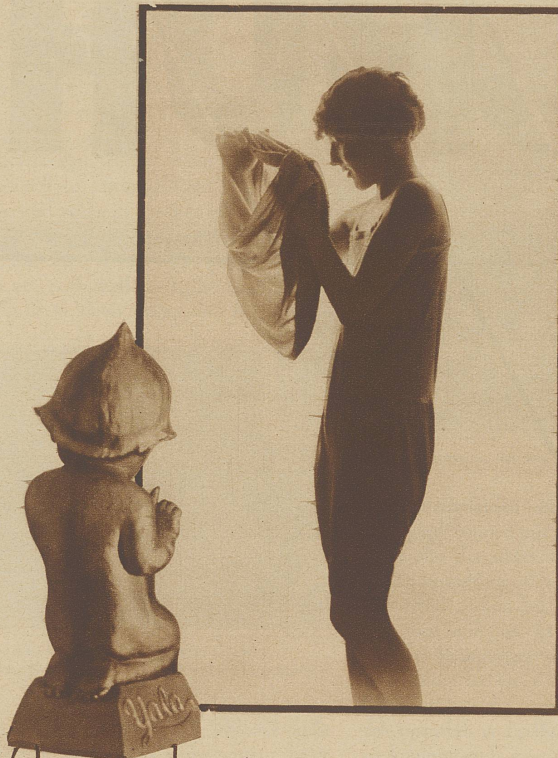
«Wo viel Sonne, da ist auch viel Schatten»
(Wolf, Ei [verkehrt], Sonne, Dach, Strauch, Vier, Schaf, Betten)

Auflösung zum Diamanträtsel in Nr. 45

1. R, 2. Ehe, 3. Brand, 4. Kiebitz, 5. Rhabarber, 6. Schreck, 7. Weber, 8. Reh, 9. R.

Auflösung zum Tauschrätsel in Nr. 45

Vase, Fleck, Greis, Bank, Esche, Habe, Gerte, Fest, Aloe, Pore, Deck, Kanne, Flur, Birne, Gast = Verkehrsordnung

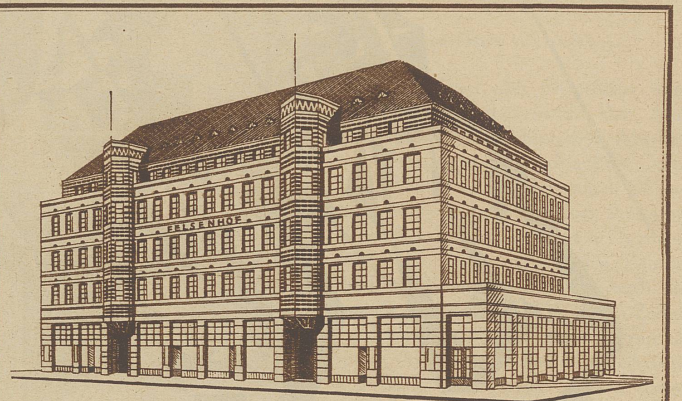


Welch herrliches Gefühl,

wenn ich in meine YALA-Wäsche schlüpfte! Ich trage sie nun schon lange und, obwohl ich sie oft wasche, sind Prinzessrock und Hemdhose noch so schön wie im Anfang. Es ist eben gute YALA-Qualität.

Yala
die Qualitäts-
TRICOT-WASCHE

FABRIKANTEN: JAKOB LAIB & CO. TRICOTFABRIK AMRISWIL



Möbelfabrik
Gygax & Limberger
Altstetten-Zürich
eröffnete

Anfang August neue große Magazine im
Felsenhof, Pelikanstraße, Zürich

Freie Besichtigung

Benützen Sie in Ihrem
eigenen Interesse für
Ihre Insertionen die
Zürcher Illustrierte

TEE 7 vorzügliche
Mischungen
ausgiebig-
aromatisch. **MESSMER**