

Zeitschrift: Zürcher Illustrierte
Band: 5 (1929)
Heft: 3

Artikel: Eisenbahnkatastrophen ohne Ende
Autor: [s.n.]
DOI: <https://doi.org/10.5169/seals-833195>

Nutzungsbedingungen

Die ETH-Bibliothek ist die Anbieterin der digitalisierten Zeitschriften. Sie besitzt keine Urheberrechte an den Zeitschriften und ist nicht verantwortlich für deren Inhalte. Die Rechte liegen in der Regel bei den Herausgebern beziehungsweise den externen Rechteinhabern. [Siehe Rechtliche Hinweise.](#)

Conditions d'utilisation

L'ETH Library est le fournisseur des revues numérisées. Elle ne détient aucun droit d'auteur sur les revues et n'est pas responsable de leur contenu. En règle générale, les droits sont détenus par les éditeurs ou les détenteurs de droits externes. [Voir Informations légales.](#)

Terms of use

The ETH Library is the provider of the digitised journals. It does not own any copyrights to the journals and is not responsible for their content. The rights usually lie with the publishers or the external rights holders. [See Legal notice.](#)

Download PDF: 22.01.2025

ETH-Bibliothek Zürich, E-Periodica, <https://www.e-periodica.ch>



Ein weißer Rabe. Große Sensation verursacht gegenwärtig in England folgende Nachricht: Viscount Ennismore, Sohn und Erbe des Grafen Listowel, ist ein überzeugter Sozialist; er kündigt öffentlich an, daß er seine Theorien nun verwirklichen, seinem Titel als Lord entsagen und sein Vermögen unter die Armen verteilen werde. William Francis Hare — so wird er von nun an heißen — wird sich selbst wöchentlich ganze 3 Pfund Sterling zum Lebensunterhalt gewähren. Er hat eine anonyme Gesellschaft gegründet, um es den reichen Gesinnungsgenossen zu ermöglichen, sich ihrer Güter ebenfalls zu entledigen und selbe unter die Armen zu verteilen



Infolge schweren Nebels überfuhr bei Ashchurch (England) der Expreszug nach Tewkesbury die Signale und entgleiste bei voller Geschwindigkeit. Aus dem haushohen Trümmerhaufen wurden 4 Tote und 25 Verletzte geborgen



Bild rechts: Bei Lysa a. Elbe (Tschechoslowakei) fuhr ein Personenzug in einen Postzug hinein, wobei ebenfalls 4 Personen getötet und 15 schwer verletzt wurden

Eisenbahnkatastrophen ohne Ende

Auch Tom Mix will sich scheiden lassen. Er folgt dabei nur dem Beispiel anderer großer Filmkünstler. Jedoch will er die Scheidung nicht in Paris, wo es bedeutend schneller geht, vornehmen lassen, sondern in Kalifornien, da er dort ganze 12 Monate warten muß, bis er eine neue Ehe eingehen darf u. zwar dies nur aus dem Grunde, da er Frauen gegenüber zu seiner Widerstandskraft kein rechtes Zutrauen hat

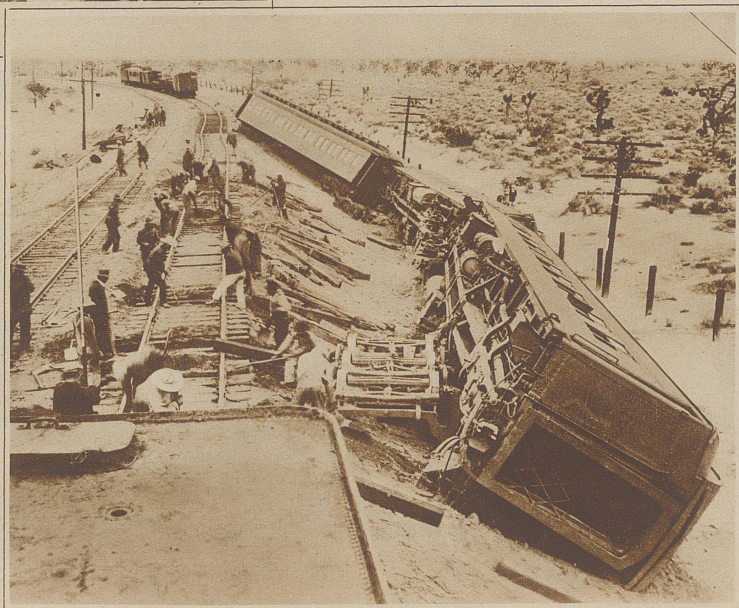


Bild rechts: Das Unglück bei Santa Fé Los Angeles in Kalifornien ist darauf zurückzuführen, daß Streckenarbeiter in einer Kurve die Schienenbeläge lösten, wodurch der heranbrausende Chicago Expres zum Entgleisen gebracht wurde und drei Wagen die Beschung hinunterstürzten. Mehrere Personen wurden getötet



Der älteste Marschall ist wohl der Spanier Don Fernando Weyler, der anlässlich seines Geburtstages vom König empfangen wurde