

**Zeitschrift:** Zürcher Illustrierte  
**Band:** 6 (1930)  
**Heft:** 27  
  
**Rubrik:** Rätsel und Spiele

### **Nutzungsbedingungen**

Die ETH-Bibliothek ist die Anbieterin der digitalisierten Zeitschriften. Sie besitzt keine Urheberrechte an den Zeitschriften und ist nicht verantwortlich für deren Inhalte. Die Rechte liegen in der Regel bei den Herausgebern beziehungsweise den externen Rechteinhabern. [Siehe Rechtliche Hinweise.](#)

### **Conditions d'utilisation**

L'ETH Library est le fournisseur des revues numérisées. Elle ne détient aucun droit d'auteur sur les revues et n'est pas responsable de leur contenu. En règle générale, les droits sont détenus par les éditeurs ou les détenteurs de droits externes. [Voir Informations légales.](#)

### **Terms of use**

The ETH Library is the provider of the digitised journals. It does not own any copyrights to the journals and is not responsible for their content. The rights usually lie with the publishers or the external rights holders. [See Legal notice.](#)

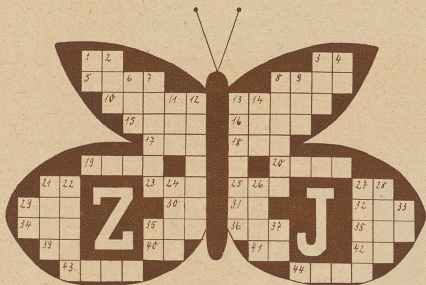
**Download PDF:** 02.02.2025

**ETH-Bibliothek Zürich, E-Periodica, <https://www.e-periodica.ch>**

# Rätsel und Spiele

## RÄTSEL

### Kreuzwörterrätsel



Bedeutung der Wörter:

a) waagrecht: 1. Französisch «und»; 3. Ägyptischer Sonnengott; 5. Staat in Venezuela; 8. Nebenfluß der Donau; 10. Einfüßiger Mensch; 13. Stadt in Frankreich; 15. Zahlwort; 16. Vorderasiatisches Hochland; 17. Japan. Silbermünze; 18. Französisch «See»; 19. Moderne Kriegsmaschine; 20. Stadt in Südholland; 21. Tierlaut; 23. Stadt am Böttischen Meerbusen; 25. Getränk; 27. Japanisches Gewicht; 29. Papageientart; 30. Flächenmaß; 31. Fluß und Ort in Serbien; 32. Deutscher Badeort; 34. Englische Anrede; 35. Römischer Hirtengott; 36. Gewässer; 38. Stadt in Brasilien; 39. Kaufmännische Abkürzung; 40. Nebenfluß des russischen Flusses Ural; 41. Japanisches Wegmaß; 42. = 30; 43. Baum; 44. Schweizer Kanton.

b) senkrecht: 1. Holländische Elle; 2. Bodensenkung; 3. Schuhwische; 4. Französische Stadt im Arrondissement Dieppe; 6. Fortbewegungsmittel; 7. Erdteil; 8. Fabeltier; 9. Japanische Scheidemünze; 11. Sagengestalt; 12. Fabeltier; 13. Berg am Vierwaldstättersee; 14. Papageientart; 21. Teil des Auges; 22. Schweizer Kanton; 24. Dorf im Kanton Zug; 26. Zuchtschwein; 27. Kurort im Tirol; 28. Hoher arabischer Titel; 29. Tonstufe; 33. Himmelsrichtung (abgekürzt); 35. Fluß in Italien; 37. Nahrungsmittel.

### Kryptogramm.

- 2 + 4 = ?
- 36 : 3 = ?
- 3 × 7 = ?
- 16 + 9 = ?
- 25 + 1 = ?
- 15 : 3 = ?
- 7 × 3 = ?
- 14 + 7 = ?

Die Auflösung nennt ein modernes Verkehrsmittel.

### Fehlrätsel.

ad — kad — ni — nu — os — ral — re — ri — se — te — tor — um — um

Unter Hinzufügung der Silbe «ni» als zweite in jedem Wort sollen aus vorstehenden 14 Silben 7 Wörter gebildet werden, deren Anfangsbuchstaben richtig geordnet, ein altes Danziger Bauwerk nennen. Wie lauten die Wörter und wie heißt das Bauwerk?

### Auflösung zum Rätselsprung in Nr. 26

Der Mond.  
Und grämt Dich, Edler, noch ein Wort  
Der kleinen Neidgesellen?  
Der hohe Mond, er leuchtet dort  
Und läßt die Hunde bellen  
Und schweigt und wandelt ruhig fort  
Was Nacht ist, aufzuhellen.

Von Gottfried Herder.

### Auflösung zum Silbenrätsel in Nr. 26

Allzuscharf macht scharf.  
1. Ahasver, 2. Lachenal, 3. Lohengrin, 4. Zitadelle, 5. Urserental, 6. Sachalin, 7. Cohnenpalme, 8. Haakon, 9. Aurora, 10. Rotation, 11. Fridolin, 12. Magazin

### Auflösung zum Diabolorätsel in Nr. 26

G R U B E  
E I D  
I  
E M S  
S A L A T

### Auflösung zum Rundlaufrätsel in Nr. 26

N A D E L  
R A A B E  
O R N A T  
T A N N E  
O R K A N  
D E T E K T O R

### Auflösung zur Vereinigungs-Aufgabe in Nr. 26

Sendespiel

### Auflösung zur arithmetischen Aufgabe in Nr. 26

1 + 2 + 3 + 4 + 5 + 6 + 7 + 8 × 9 = 100

### Auflösung zum Logogriph in Nr. 26

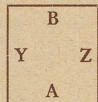
Raupen — Graupen

## BRIDGE

### Bridge-Aufgabe Nr. 28

Y teilt und sagt «Ein Treff». B paßt, Z nennt «Ein Cœur». A: «Ein Pik». Y: «Drei Cœur». B: «Drei Pik». Z: «Vier Cœur». A: «Vier Pik». Y und B passen, Z doubliert, Y spielt die Cœur-Dame aus. Die Kartenverteilung bei A und B ist folgende:

- ♠ D, 7, 6, 3
- ♥ 9, 3
- ♦ K, 4
- ♣ A, 10, 8, 5, 3



- ♠ A, B, 9, 8, 5
- ♥ 7
- ♦ 10, 7, 6, 5, 3
- ♣ B, 6

Wie ist die mutmaßliche Kartenverteilung bei den Gegnern Y und Z und wie muß gespielt werden, wenn A und B ihren Kontrakt erfüllen? Ist richtig gereizt worden?

### Lösung der Bridge-Aufgabe Nr. 27

Stich	Y	B	Z	A
1.	Karo As	Karo 9	Karo König	Karo 6
2.	Karo 2	Karo 10	Cœur König	Cœur As
3.	Karo 5	Treff 3	Cœur König	Pik 5 (1)
4.	Pik 3	Pik Dame	Pik 10	Cœur 2
5.	Pik 4	Pik 2	Pik Bube	Cœur 8
6.	Karo 7	Pik 6	Cœur 9	Treff 2
7.	Treff 5	Treff Dame	Treff 10	Cœur 3 (11)
8.	Karo 8	Karo Dame	Cœur 10	Treff 6
9.	Treff 8	Treff 9	Treff 7	Cœur 4 (11)
10.	Pik 7	Karo Bube	Cœur Bube	Treff Bube
11.	Treff König	Treff As	Treff 4	Cœur 5
12.	Pik 8	Pik As	Cœur Dame	

A hat jetzt noch als sicheren Stich sein letztes Atout, die Cœur 7 in der Hand und hat somit seinen Kontrakt erfüllt.

## SCHACH

Zuschriften in Angelegenheiten der Schachspalte bitten wir direkt an den Redaktor: Herrn Josef Niggli, Kasernenstr. 21c, Bern zu richten.

### Partie Nr. 32

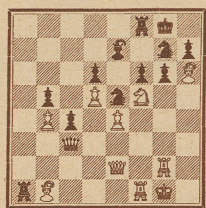
#### SPANISCH

Gespielt in einem Wettkampf im Manhattan Chess Club von New York Ende April 1930. Kaschan blieb Sieger mit 5:3 bei zwei Remisen.

Weiß: Lajos Steiner, Budapest. Schwarz: Kaschan, New York.

- 1. e2—e4
- 2. Sg1—f3
- 3. Lf1—b5
- 4. Lb5—a4
- 5. 0—0
- 6. Tf1—e1
- 7. La4—b3
- 8. c2—c3
- 9. Lb3—c2
- 10. d2—d4
- 11. h2—h3
- 12. Sb1—d2
- 13. Sd2—f1
- 14. d4—d5
- 15. g2—g4
- 16. Sf1—g3
- 17. Lc1—h6
- 18. Sf3—d2
- 19. b2—b3
- 20. f2—f4
- 21. Lh6×f4
- 22. Dd1—e2
- 23. Te1—f1
- 24. Tf1—f2
- 25. Ta1—f1
- 26. b3—b4?
- 27. a2—a3
- 28. a3×b4
- 29. Sd2—f3
- 30. Lf4—d2
- 31. Lc2—b1
- 32. Ld2—h6?
- 33. h3×g4
- 34. Sf3—d4

- 67—65
- Sb8—c6
- a7—a6
- Sg8—f6
- Lf8—e7
- b7—b5
- d7—d6
- Sc6—a5
- c7—c5
- Dd8—c7
- 0—0
- Lc8—d7
- Ta8—c8
- Sf6—e8
- g7—g6
- Sg8—g7
- f7—f6
- Tc8—b8
- Sa5—b7
- e5×f4
- Sb7—d8
- Sd8—f7
- Dc7—c8
- Sf7—e5
- c5—c4
- a6—a5
- a5×b4
- Tb8—a8
- Ta8—a3
- Ta3—a2
- Ta2—a1
- Ld7×g4
- Dc8×g4
- Dg4×g3+



Matt in 2 Zügen

- 35. Tf2—g2
- 36. Sd4—f5
- Dg3×c3
- Sg7×f5
- g6—g5
- Lc7×f8
- Dc3×b4
- Tg2×g5+
- f6×g5
- Dh5×g5+
- Kf7—e7
- Dh5×h7+
- Kc7—d8
- f4—f6
- c4—c3
- Dh7—b7
- Dc5—c7
- Db7×b5
- c3—c2
- f6—f7
- Sd5×f7
- Dc7×f7
- Dh5—b8+
- Kd8—e7
- Dh7—c7+
- Kc7—f6
- Dc7—c3+
- Kf6—g5
- Aufgegeben

) Um eine Erklärung im Zentrum herbeizuführen.

) Kaschan verteidigt sich nach Rubinstein's bewährtem Rezept; nun ist der schwarzen Stellung nur schwer beizukommen.

) Die Chance des Schwarzen liegt auf dem Damenflügel.

) Ganz Marke Rubinstein!

) Erweist sich als schwerer Fehler. Weiß mußte sich unter allen Umständen zu 26. Lx65 entschließen, um nach 26... d×e nicht mit 27. b×c wegen des Qualitätsverlustes durch 7... Lc5, sondern mit 27. Tf3 fortzufahren.

) Erzwingt Öffnung der a-Linie, auf der Schwarz bald eindringt.

) Das stufenweise Vortragen des schwarzen Turmes ist bemerkenswert.

) Noch immer war durch Vereinfachung mittels 32. S×65 das Schlimmste abzuwenden.

) Offenbar hatte Steiner dieses elegante Opfer bei der Vor-ausberechnung zu wenig gewürdigt.

) Auf 34. Tg2 folgt einfach 34... S×f3+ und Schwarz gewinnt die geopferte Figur zurück.

) Weiß hat nach großer Materialeinbuße etwas Angriff erlangt, so daß es bis zum Schluß der Partie noch wild hergeht.

) Nach 40. Th2 stellt sich Schwarz mit 40... h6 vollkommen sicher und würde mühelos gewinnen.

) Weiß gab auf, da etwa nach 53. Dg3+, Kh6 54. Dc3+ nicht nur 54... Kg7 55. Dc3+, Df6 56. D×c2, T×b1! 57. D×b1, Dg6+, sondern auch 54... Kh7 55. Lx×c2+, Kg8 für ihn trostlos wäre.

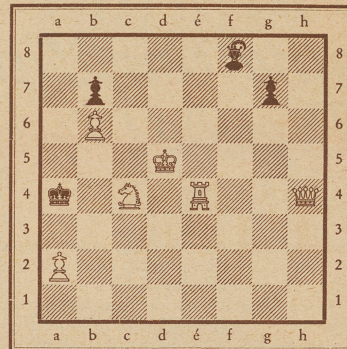
) Eine lebhaft Partie, wie sie zwischen zwei Angriffspielern ja nicht anders zu erwarten war.

Anmerkungen für die «Zürcher Illustrierte» von Schachmeister Dr. A. Seitz.

### Problem Nr. 66

TH. HESS

Wiener Schachzeitung 1930

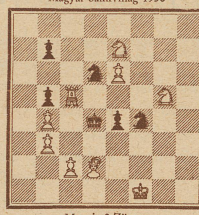


Matt in 3 Zügen

### Problem Nr. 67

W. T. Kock

Magyar Sakkvilag 1930

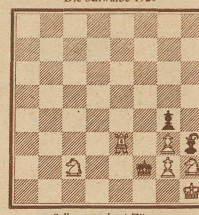


Matt in 2 Zügen

### Problem Nr. 68

F. Schetelich

Die Schwalbe 1929



Selbstmatt in 4 Zügen

### Lösungen:

Nr. 63 von Dr. Seidemann (Kd7 Dc1 Sc6 h3 Bc2 d3; Kd5 Ld8 f3 Sf4 g2 Bc5 d4 f6 g4. Matt in 2 Zügen.)

- 1. Dc3 (Zugzwang).
- 2... B×D S×D Sf4bel. Ld8bel. Lf3bel. c5 f5 g4bel.
- 3... c4 Sf4 Dd6 Sd7 Dd4 Dd5 Df3

Nr. 64 von Fränkel (Kb3 Da6 Th6 Lf2 Sd6 e8 Bc2 e3; Kd5 Th8 La8 b4 Bb5 c6 c7 e5 f3 h7. Matt in 3 Zügen.)

- 1. Da5!! (droht D×b4 3. e4 od. S6 c7#)
- 1... Lc3 (d2, e1) 2. S6 c7+ 3. Sd6 od. Da7#
- 1... La3 (d6, e7, f8) 2. Dd2+ 3. Dd3#
- 1... Lc5 2. S×c5 3. e4 od. Th5#

Ein schwieriges und schönes Stück!

Nr. 65 von A. C. White (Ka6 Dd7 Te4 h2 Lc6 Sa3 Bd2; Kd3 Dd6 Lg7 Bc7 e6. Matt in 2 Zügen.)

- 1. Tb4! (Zugzwang). Man suche die Erwidern auf D×D, Dd5, Dd4, L b1, e6—e5.

) Eine oft gespielte Variante, in der beide Meister gleich gut beschlagen zu sein scheinen.

) Für dieses Eröffnungssystem typisch: Angriff auf die schwarze Königstellung.

# Zahnverfall wird durch Bakterien verursacht

*Die Bakterien müssen zweimal täglich entfernt werden*



## Film

ist, wie bewiesen worden ist, der Belag, welcher die Zähne ihrer natürlichen Farbe beraubt und Zahnkrankheiten begünstigt.

Sie müssen den Film entfernen. Versuchen Sie zu diesem Zweck die spezielle filmentfernende Zahnpaste. Ihre Zähne werden durch sie besser geschützt.

Pflegen Sie Ihre Zähne, um sie vor Zahnverfall zu schützen und um Pyorrhoe vorzubeugen? In diesem Falle ersuchen wir Sie, unbedingt einen Gratisversuch mit einem Erzeugnis zu machen, welches, wie es heute steht, unter den Zahnreinigungsmitteln den bedeutendsten Fortschritt zu verzeichnen hat.

*Dieses Mittel entfernt Bakterien, die Krankheiten verursachen.*

Was verursacht Zahnverfall? Die Tätigkeit bestimmter Bakterien. Man schätzt, dass wenigstens 80 % aller Zahnleiden unmittelbar durch bakterielle Infektionen verursacht werden.

Die grösste Schwierigkeit liegt darin, die Bakterien (es sind ihrer Millionen) zu erreichen, denn sie sind in einem Film oder Belag festgehalten, der sich an Zähne und Zahnfleisch fest ansetzt und sie dadurch in innigem Kontakt mit denselben hält. Gewöhnlichen Antiseptica gelingt es nicht, den Film aufzulösen, um dadurch die in ihm enthaltenen Bakterien zu zerstören.

*Wie Pepsodent die Bakterien bekämpft.*

Dank Bemühungen der Wissenschaft, diese Schwierigkeit zu bekämpfen, ist Pepsodent erfunden worden.

Pepsodent wirkt schonend und in einer ganz einzigartigen Weise, welche man unbedingt bemerken muss, sobald man es verwendet.

Diese Wirkung besteht darin, dass es den Film so vollkommen auflöst, dass er nachher ohne die geringste Gefahr für den Zahnschmelz entfernt werden kann, denn es enthält keinen Bimsstein oder abschleifende Bestandteile. Es ist eine weiche Creme, die sogar für die Zähne von Kindern und für empfindliches Zahnfleisch empfohlen wird.

*Versuchen Sie Pepsodent!*

Denn kein anderes Erzeugnis kann Ihr Zahnfleisch und Ihre Zähne bis zu einem solchen Grade schützen und den letzteren gleichzeitig blendendes Weiss und unvergleichliche Sauberkeit verleihen. Verlangen Sie ein Gratismuster mittels nebenstehendem Coupon. — Zögern Sie nicht!

Verwenden Sie Pepsodent zweimal täglich. Suchen Sie Ihren Zahnarzt wenigstens zweimal im Jahre auf.

**Pepsodent**  
GESETZLICH  
GESCHÜTZT

*Die Spezial-Zahnpaste zur Beseitigung von Film*



3338

**GRATIS-10-TAGE-TUBE**

Pepsodent-Depot O. Brassart Pharmaceutica A.-G.,  
Stämpfenbachstrasse 75, Zürich.

Senden Sie eine Gratis-10-Tage-Tube an:

Name: \_\_\_\_\_

Adresse: \_\_\_\_\_

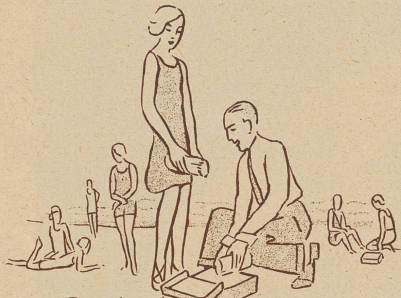
\_\_\_\_\_

Bitte um deutliche Schrift.

Nur eine Tube per Familie.  
90 - 4.7.30.

**Elchina** stärkt, beruhigt, belebt, verjüngt und ist eines der besten Magenmittel

Originalpack. 3.75, sehr vorzuziehen. Original-Doppelpack. 6.25 i. d. Apotheken



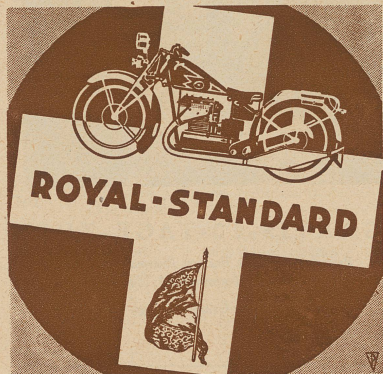
**Ein Geschenk**

Das heute allgemein beliebte „Wax“-Badekofferchen eignet sich sehr gut als Geschenkartikel. In allen bunten Farben ist es sehr praktisch aus Wachstuch hergestellt, ist deshalb sehr leicht und doch gut verschließbar. Sie können ruhig nasse Badehosen, Kostüme, Frottiertücher und was Sie wollen, hinein stopfen, immer bleibt es das elegante und saubere Badekofferchen, das auch bei Ihnen nicht fehlen wird. Sie können es in Ihrem Lederwarengeschäft unerbittlich anschauen.

**Wax**  
D.R.G.M. *Badekofferchen* Déposé

ATELIER TANNER, ZÜRICH

**KEINE LEEREN WORTE SONDERN BEWEISE**  
DIE VON IHNEN MIT EINER UNENTGELTLICHEN UND UNVERBINDLICHEN PROBEFAHRT BEBRINGEN WERDEN. GÜNSTIGE ZAHLUNGSBEDINGUNGEN



MM. Panchaud & Cie., A.-G., Konstrukteure. Rue de Hollande 13. Genève

Senden Sie mir kostenlos und franko Ihren illustrierten Katalog Nr. 58

Name: \_\_\_\_\_

Beruf: \_\_\_\_\_

Adresse: \_\_\_\_\_

**ROYAL-STANDARD**

Kaufe aus Deiner Zeitung und Du kaufst gut!



**Einerlei . . .**

ob im dichten Verkehr der Stadt oder auf der langen Steigung der Strassen im Gebirge, Esso gibt dem Motor die Riesenkraft, die das Fahren weicher, angenehmer und zuverlässiger macht.

• Tanken Sie Esso bei den silbernen Pumpen, oder aus der geeichten 10-Literkanne. •

S3071005

STANDARD MOTOR OIL • **Esso** • STANDARD BENZIN

**Technikum Konstanz**  
am Bodensee  
Ingenieurschule für Flugzeugbau und Automobilbau, allg. Maschinenbau und Elektrotechnik



**Der Zähne Wohl verbürgt Trybol**

TRYBOL bietet alles, was man von einer Zahnpasta überhaupt verlangen kann, kostet aber nur Fr. 1.20. Um Ansteckungen vorzubeugen, und den Atem rein zu halten: Trybol-Mundwasser, die Flasche zu Fr. 2.50

**St. Moritz** Hochalpine Koch- u. Haushaltungsschule  
Villa „Salet“  
Empfehlungen u. ausführliche Prospekte durch  
Frau H. Gut-Tobler und Dr. med. P. Gut



*Beide haben schönes Haar!*

Sie leiden nicht an fettigen oder zu trockenem Haar. Sie müssen nicht befürchten, daß man an ihnen Haarschuppen entdeckt oder daß sich ein ungesunder Haarausfall einstellt, denn sie reiben ihr Haar regelmäßig mit Pilosit ein, denn dessen wissenschaftlich ausgewählte Kräuterextrakte stärken den Haarwuchs, geben dem Haar ein schönes weiches, seidenglänzendes Aussehen. Pilosit wird fettfrei für fettreiches Haar, fetthaltig für trockenes Haar, extra trocken für Bubikopf hergestellt. Preis per Flasche Fr. 3.50, per Doppelflasche Fr. 6.—. Hierzu verwenden Sie zur Kopfwäsche nur das prachtvoll schäumende UHU SHAMPOO, es ist reizlos und garantiert rein. Preis 30 Cts. In allen Apotheken, Drogerien und Parfümerien erhältlich.

UHU A.-G., Parfümeriefabrik  
BASEL, Dep. 64