

Zeitschrift: Zürcher Illustrierte
Band: 6 (1930)
Heft: 47

Rubrik: Rätsel und Spiele

Nutzungsbedingungen

Die ETH-Bibliothek ist die Anbieterin der digitalisierten Zeitschriften. Sie besitzt keine Urheberrechte an den Zeitschriften und ist nicht verantwortlich für deren Inhalte. Die Rechte liegen in der Regel bei den Herausgebern beziehungsweise den externen Rechteinhabern. [Siehe Rechtliche Hinweise.](#)

Conditions d'utilisation

L'ETH Library est le fournisseur des revues numérisées. Elle ne détient aucun droit d'auteur sur les revues et n'est pas responsable de leur contenu. En règle générale, les droits sont détenus par les éditeurs ou les détenteurs de droits externes. [Voir Informations légales.](#)

Terms of use

The ETH Library is the provider of the digitised journals. It does not own any copyrights to the journals and is not responsible for their content. The rights usually lie with the publishers or the external rights holders. [See Legal notice.](#)

Download PDF: 22.01.2025

ETH-Bibliothek Zürich, E-Periodica, <https://www.e-periodica.ch>

Rätsel und Spiele

RÄTSEL

Anreihung

der	rom	ber	ste
er	te	als	in
zwei	hier	lic	der

Die Rechtecke sind seitlich so aneinanderzureihen, daß ein Ausspruch Caesars entsteht.

Magisches Dreieck

Die Buchstaben sind derart zu ordnen, daß die wagrechte und senkrechte Reihe gleichlautende Wörter von folgender Bedeutung ergeben:

A A D D E E	1. Tempel
E E E G G	2. Gesamtname einer Anzahl von Völkern
I I O O	3. Was manchem Glücksspieler aus den Augen [schaut
P R R	4. Silbermünze (europ.)
R R	5. Titel
R	6. Vokal

Silbenrätsel

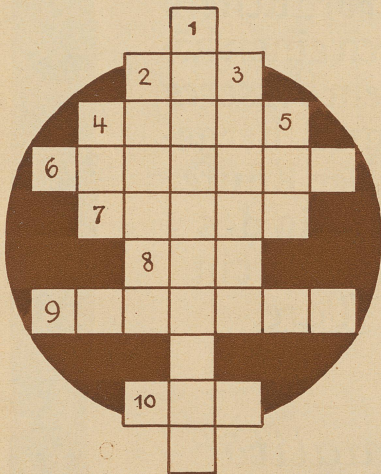
an - ter - te - se - se - se - sel - be - de - kraut - in - in - sen - re - re - hor - da - lo - le - un - berg - bel - lin - zi - zo - go - rat - tra - der - üt - dau - tor - el - en - en - rei - ke - ci - li - ra - di - pez - trak - gar - ten

Aus obigen Silben sind 19 Wörter zu bilden, deren Anfangsbuchstaben ergeben, was alle Freitag erscheint.

1. Pelz, 2. Berg im Kanton Zürich, 3. Was man des Nachts oft hört, 4. Was der Mann gern raucht, 5. Weibl. Vorname, 6. Verwandte, 7. Blume, 8. Rings von Wasser umgeben, 9. Stoff, 10. Was der Schuhmacher braucht, 11. Was man nicht gern sieht, 12. Landwirtschaftl. Gerät, 13. Geometrische Figur, 14. Unbeliebtes Tier, 15. Farbe, 16. Alpenblume, 17. Sitz auf dem Pferd, 18. Kraftzeug, 19. Fluß in Deutschland.

Ein «weißer Rabe»

Kreuzworträtsel ohne schwarzes Feld
Ist ein selten Ding auf dieser Welt.



Senkrecht: 1. Wassertaub, 2. Erholungszeit, 3. Wovon sich angenehm leben läßt, 4. Strom in Afrika, 5. Anmutiger Waldbewohner.

Wagrecht: 2. Eisen (französisch), 4. Dunkle Menschenrasse, 6. Gefährliche Fabelwesen, 7. Fluß in der Schweiz, 8. Sommer in Frankreich, 9. Was im Frieden schweigen muß, 10. Nebenfluß der Donau.

Auflösung zum Magischen Quadrat in Nr. 46
Rose, Oder, Seni, Eris

Auflösung zum Spitzenrätsel in Nr. 46

Zahl, Arak, Urne, Boden, Eber, Roland, Laster, Ansatz, Tuch, Echse, Reue, Null, Esel = Zauberalterne — Handelsschule

Auflösung zum Besucherkarten-Rösselsprung in Nr. 46
Ludwig van Beethoven

Auflösung zum Silbenrätsel in Nr. 46

- | | | |
|-------------|----------------|-------------|
| 1. Solingen | 7. Disposition | 13. Isabeau |
| 2. Einhard | 8. Utopie | 14. Nabob |
| 3. Jeremias | 9. Suwarow | 15. Suaheli |
| 4. Wallach | 10. Cadenabbia | 16. Taunus |
| 5. Amnestie | 11. Helios | 17. Utrecht |
| 6. Somali | 12. Eduard | |

Sei was du scheinst und scheine was du bist.

Auflösung zum Rösselsprung in Nr. 46

Über Nacht, über Nacht
Kommt still das Leid,
Und bist du erwacht
O, traurige Zeit!
Du grüßest den kommenden Morgen.
Mit Weinen und Sorgen

Über Nacht, über Nacht
Kommt still das Glück,
Und bist du erwacht,
O, selig Geschick!
Der düstere Traum ist zerronnen
Und Freude gewonnen. (J. Sturm)

Auflösung zum Kreuzworträtsel in Nr. 46

L	A	M	P	E	A	N	T	O	N
W	O	L	F	E	R	A	I	N	
A	S	A	R	M	I	N	L	A	
L	L	U	K	M	A	N	I	E	R
L	I	C	H	T	I	E	R	A	T
E	R	E	L	F	O	L			
N	K	L	A	R	U	L	M	E	E
S	O	Z	U	G	S	O			
T	A	S	S	O	N	R	H	E	I
E	R	O	R	S	C	H	A	C	H
I	N	T	R	I	N	S	P	O	
N	U	S	A	S	T	A	R		
R	H	O	N	E	O	T	T	E	R

BRIDGE

Bridge-Aufgabe Nr. 48

♠ K, 9, 7
♥ 9, 8, 7, 6
♦ A
♣ - - -

4, 5, 8, 10 ♠ B ♠ A, D
10, A ♥ Y ♥ D, 4, 3
7 ♦ Z ♥ 6, 2
D ♣ A ♣

♠ B
♥ K, B, 2
♦ D, 3
♣ B, 8

Sans Atout. A ist am Spiel und muß vier Stiche gegen jede Verteidigung machen.

Lösungen der beiden Ausspiel-Probleme

- Problem 1: A muß Karo 3 ausspielen. Das beste Mittel, seinen Partner ans Spiel zu bringen, damit er dann von sich aus Pik bringt, ist für A die nicht genannte Farbe Karo zu spielen.
- Problem 2: B muß zuerst «Coeur As» spielen und danach Klein Treff, um seinem Partner anzuzeigen, daß das Coeur As blank war und ihn so zu veranlassen, in der zweiten oder dritten Runde Coeur zu bringen, damit B stechen kann.

SCHACH

Zuschriften in Angelegenheiten der Schachspalte bitten wir direkt an den Redaktor: Herrn Josef Niggli, Kasernenstr. 21 c, Bern zu richten.

Partie Nr. 54

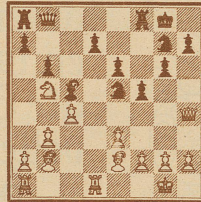
Damenindische Verteidigung

Gespielt im Internationalen Meisterturnier zu Lüttich (Belgien).

Weiß: Marshall Schwarz: Nimzowitsch

- | | | | |
|-----------|--------|-----------|----------------------|
| 1. d2—d4 | Sg8—f6 | 4. Lf1—d3 | c7—c5 ¹⁾ |
| 2. Sg1—f3 | b7—b6 | 5. 0—0 | e7—e6 ²⁾ |
| 3. e2—e3 | Lc8—b7 | 6. c2—c4! | Lb7×f3 ³⁾ |

- | | | | |
|-------------|----------------------|------------|------------------------|
| 7. Dd1×f3 | Sb8—c6 | 20. f4×g5 | Lb4—c5 |
| 8. d4×c5 | Lf8×c5 | 21. Sb5—c7 | Lc5×e3+ |
| 9. Sb1—c3 | 0—0 | 22. Kg1—h1 | e6—e5 ⁴⁾ |
| 10. Tf1—d1 | Dd8—c7 ⁵⁾ | 23. Lb2—c1 | Ld3×c1 |
| 11. b2—b3 | Sc6—e5 | 24. Ta1×c1 | Sf7—h8 |
| 12. Df3—g3 | Sf6—h5 | 25. c4—c5! | Aufgeben ⁶⁾ |
| 13. Sc3—b5! | De7—b8 | | |
| 14. Dg3—h4 | g7—g6 | | |
| 15. Ld3—e2 | Sh5—g7 | | |
| 16. Lc1—b2 | f7—f5 | | |



17. b3—b4⁷⁾ Lc5×b4
18. f2—f4 Sd5—f7
19. Td1×d7⁸⁾ g6—g5

¹⁾ Die schwarze Stellung sieht jetzt ganz freundlich aus. Die nächsten Züge von Schwarz lassen jedoch viel zu wünschen übrig, so daß Schwarz schließlich in eine schlechte Stellung gerät.

²⁾ Mit diesem feinen Bauernopfer kommt Marshall in Vorteil.

³⁾ Mit der Drohung 20. Df6 hat Weiß nun Gewinnstellung erreicht.

⁴⁾ Falls 22... Lg5, so 23. Dg5! Sg5: 24. Tg7+ Kh8 25. Tg5+ Tf6 26. Lf6: matt.

⁵⁾ Eine gute Leistung des amerikanischen Vorkämpfers, welche ihm nicht so bald ein anderer gegenüber dem Weltmeisterschaftskandidaten nachmachen dürfte.

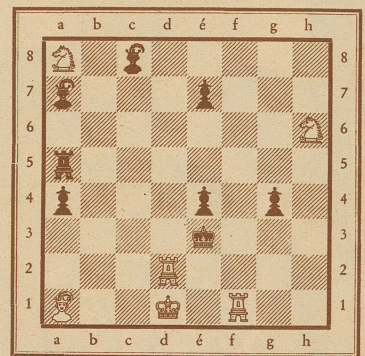
Anmerkungen von Ernst Grünfeld.

Lösungs-Wettbewerb

Vollständige Lösungen dieser 3 Probleme sind bis 4. Dezember an Herrn J. Niggli, Kasernenstr. 21 c, Bern, zu senden, falls sie bei unserem Lösungswettbewerb Berücksichtigung finden sollen.

Problem Nr. 128

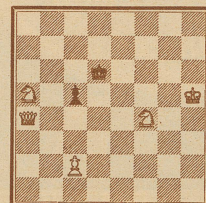
JUL. BUCHWALD, WIEN
URDRUCK



Matt in 4 Zügen

Problem Nr. 129

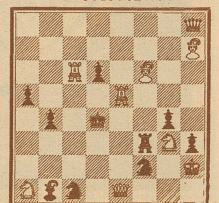
JUL. BUCHWALD, WIEN
Urdruck



Matt in 3 Zügen

Problem Nr. 130

JUL. BUCHWALD, WIEN
Urdruck



Matt in 2 Zügen