

# Schach

Objektyp: **Group**

Zeitschrift: **Zürcher Illustrierte**

Band (Jahr): **7 (1931)**

Heft 27

PDF erstellt am: **22.07.2024**

## **Nutzungsbedingungen**

Die ETH-Bibliothek ist Anbieterin der digitalisierten Zeitschriften. Sie besitzt keine Urheberrechte an den Inhalten der Zeitschriften. Die Rechte liegen in der Regel bei den Herausgebern.

Die auf der Plattform e-periodica veröffentlichten Dokumente stehen für nicht-kommerzielle Zwecke in Lehre und Forschung sowie für die private Nutzung frei zur Verfügung. Einzelne Dateien oder Ausdrucke aus diesem Angebot können zusammen mit diesen Nutzungsbedingungen und den korrekten Herkunftsbezeichnungen weitergegeben werden.

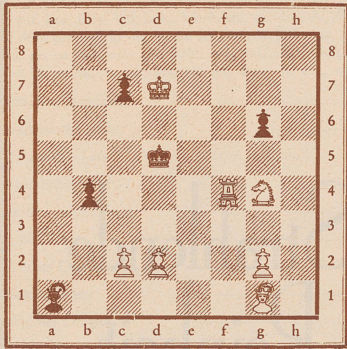
Das Veröffentlichen von Bildern in Print- und Online-Publikationen ist nur mit vorheriger Genehmigung der Rechteinhaber erlaubt. Die systematische Speicherung von Teilen des elektronischen Angebots auf anderen Servern bedarf ebenfalls des schriftlichen Einverständnisses der Rechteinhaber.

## **Haftungsausschluss**

Alle Angaben erfolgen ohne Gewähr für Vollständigkeit oder Richtigkeit. Es wird keine Haftung übernommen für Schäden durch die Verwendung von Informationen aus diesem Online-Angebot oder durch das Fehlen von Informationen. Dies gilt auch für Inhalte Dritter, die über dieses Angebot zugänglich sind.

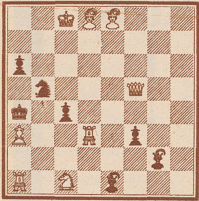


**Problem Nr. 214**  
F. PALATZ, HAMBURG  
Urdruck



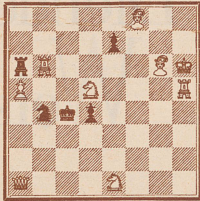
Matt in 4 Zügen

**Problem Nr. 215**  
C. MANSFIELD, BRISTOL  
1.—2. Pr. Sport Referee 1930



Matt in 2 Zügen

**Problem Nr. 216**  
A. MARI, FERRARA  
1. Pr. Italia Scacchistica 1931



Matt in 2 Zügen

# SCHACH

Redigiert von J. Niggli, Kasernenstraße 21c, Bern

**Partie Nr. 88**

Gespielt am 9. Juni am Deutschen Nationalturnier in Swinemünde.

Weiß: Rödl-Nürnberg.

1. d2—d4
2. Sg1—f3
3. g2—g3
4. Lf1—g2
5. 0—0
6. c2—c4
7. Dd1—c2
8. Sb1—c3
9. e2—e4
10. Lc1—d2
11. h2—h3
12. Tf1—e1
13. h2—h3
14. e4—e5
15. d4×e5
16. Ta1—d1
17. g3—g4
18. Ld2—e3
19. Lc3—d4
20. Sc3—e2
21. Dc2—b2
22. Ld4—c3
23. Td1×d7

Schwarz: Helling-Berlin.

24. Se2—f4
25. Lc3—d4
26. b3—b4
27. Sf4×e6
28. Db2—b3
29. b4—b5!!
30. Sf3—g5
31. Sg5×e6
32. Ld4×b6
33. b5×c6
34. Lb6×a7
35. e4—c5+
36. La7—b6
37. Te1—d1
38. Td1—d8
39. Lg2—f1
40. Lf1—c4
41. Lc4×c6+
42. Td8—g8+
43. Lb6—d8
44. g4—g5+
45. Ld8×g5+

24. Sa6—c5
  25. Db6—c7
  26. Sc5—a4
  27. f7×e6
  28. Sa4—b6
  29. Sd7—b8
  30. Lg7—h6
  31. Dc7—d7
  32. Dd7×e6
  33. b7×c6
  34. Dc6—c8
  35. c7—e6
  36. Lh6—f4
  37. Kg8—f7
  38. Dc8—a6
  39. Da6—b7
  40. Db7—c7
  41. Kf7—g7
  42. Kg7—h6
  43. Lb6—d8
  44. Lf4×g5
  45. Aufgegeb.
- 2) Erweist sich als Tempoverlust.  
3) 7... Lf5 würde an 8. Sh4 scheitern.  
3) Schwarz ist bereits überspielt und versucht, durch bizarre Damenzüge im Trüben zu fischen.  
3) Bereitet das Dislozierungsmanöver c4—e5 vor.  
3) Dieser Kraftzug wäre auch auf L×d7 gefolgt.  
3) Nach 29... cb 30. cb, Sd5, 31. Sg5, Sf8 entscheidet 32. S×c6!  
3) Natürlich nicht 33... S×c6 wegen 34. Ld5.  
3) Ein feiner Entscheidungszug! Der Rest ist grausame Abschlagung.

3) Auf 41... D×c6 gewinnt 42. Tf8+ die Dame.  
3) Das einzige Feld und darauf kündigt Weiß matt in 5 Zügen an.  
3) Das Matt erfolgt prompt in der angekündigten Zügezahl.  
Anmerkungen für die „Zürcher Illustrierte“ von Dr. A. Seitz.

**Die Schweiz am Länderwettkampf in Prag.**

Alljährlich veranstaltet der noch junge Internationale Schachbund Länderwettkämpfe, die jeweils den bedeutendsten schachlichen Ereignissen des Jahres zugezählt werden. Die Schweiz hat sich bisher an den Wettkämpfen in Paris, London und im Haag beteiligt und mit ihrer reinen Amateur-Mannschaft ganz hervorragende Erfolge erzielt. Auf die Beteiligung an den letztjährigen Kämpfen in Hamburg mußte der Schweiz. Schachverein leider aus finanziellen Gründen verzichten. Während die Kosten dieser Expeditionen der Nationalmannschaften anderswo fast durchweg durch staatliche Mittel gedeckt werden, ist der Schweiz. Schachverein ausschließlich auf freiwillige Spenden von Schachfreunden angewiesen. Es fehlt ihm aber der Mut, diese jedes Jahr für den gleichen Zweck anzugehen. Das diesjährige Turnier findet vom 11.—26 Juli in Prag statt. Die Schweiz entsendet mit den Herren H. Jöhner-Zürich, Dr. Michel-Bern, Prof. Dr. Nägeli-Bern, Prof. Rivier-Brüssel und O. Zimmermann-Zürich eine Mannschaft, der man volles Vertrauen schenken kann. Die Aufgabe, die ihrer wartet, ist allerdings eine sehr schwere, haben doch 22 Nationen ihre Beteiligung zugesagt. Unter den Angemeldeten befinden sich alle Länder, in denen das Schachspiel zurzeit eine sehr hohe Stufe erreicht hat, wie Polen, Deutschland, Ungarn, Oesterreich, Lettland, Jugoslawien, Schweden, Holland, Dänemark, England, die Tschechoslowakei und die Vereinigten Staaten. Der Schweiz. Schachverein erläßt nun einen Aufruf zur Spendung von freiwilligen Beiträgen an die Kosten dieser Expedition. Er richtet sich dabei an alle Schachfreunde, insbesondere auch an diejenigen, die dem Verbands bisher nicht angehören, in der Hoffnung, sie alle werden mit einer Spende dazu beitragen wollen, daß unser Land nicht einseitig auf sportlichem Gebiete, sondern auch im geistigen Wettkampf sich internationale Geltung verschaffen könne. Auch mit der kleinsten Spende können sie kundtun, daß sie die Anstrengungen des Verbandes und seiner Mitspieler schätzen. Beiträge sind mit dem Kennwort „Prager Reise“ auf das Postcheckkonto des Schweiz. Schachvereins, IV 741 Neuenburg, einzuzahlen. Mögen sie auch aus dem Kreise der Freunde unserer Schachspalte recht zahlreich fließen.

J. N.

**Nur diese Packung**  
mit BAYER-Kreuz und Reglementations-Vignette gibt Ihnen Gewähr für die Echtheit der Aspirin-Tabletten.  
**ASPIRIN** einzig in der Welt  
Preis für die Glasröhre Frs. 2.— Nur in Apotheken.

*Gencyds gegen Neusschuppen*  
Seit mehr als einem Jahrzehnt best bewährtes, unschädliches Heilmittel. Erhältlich in den Apotheken. Aufklärende Literatur kostenlos durch die Hersteller.  
**WELEDA A.-G., ARLESHEIM (Schweiz)**

Sie und Ihr Kind...  
haben sich vor allem vor den ultra-violetten Strahlen der Sonne in acht nehmen, denn sie allein verursachen die so schädliche, schmerzähnte und entstellende Veranackung der Haut. Deshalb brauchen Sie aber der regelmäßigen schönen Bräunung durch Sonne und Luft nicht zu entsagen, denn Solsana-Crème umgibt Ihre Haut gleichsam mit einem hauchdünnen Panzer, der diese Bräunung fördert, doch den Brand verhindert — dank seiner einzigartigen Zusammensetzung „Bismut“ und ein Naturstoff, der die ultra-violetten Strahlen verteilt.  
**die gute SOLSANA-CRÈME**  
gegen Sonnenbrand  
ebenso wichtig wie Trank u. Proviant!  
Fr. 1.50



## Die Liebe

zum Kaffee ist mehr als hundert Jahre alt und besonders in unserer Zeit sehr stark geworden. Dazu hat der Kaffee Hag mit seiner Coffeefreiheit viel beigetragen. Es braucht jetzt ja niemand mehr den Kaffeegenuß wegen der lästigen Coffeewirkungen einzuschränken oder gänzlich darauf zu verzichten. Keine Schlafstörung, keine Nerven- und Nierenreizung, kein Herzklopfen, wenn Sie Kaffee Hag trinken, denn dieser echte, feinste Bohnenkaffee ist coffeefrei und garantiert unschädlich

**Kaffee Hag auch als Eis-Kaffee ein Hochgenuss!**





*Glco*  
**Bergschuhe  
dauerhaft wie Fels!**



*Gefühl von Frische....*

Ein Glas, eine Karaffe frischen  
Wassers, und eine Flasche Marie  
Brizard . . . mehr brauchen Sie  
nicht, um Ihren Durst angenehm  
und für längere Zeit zu stillen.

**ANISETTE  
MARIE BRIZARD**

Generalvertreter für die Schweiz: Louis Golay, 51, Rue Liotard, Genève  
Telephon 52.301.

Rote  
Farina Marke



**Echte Eau de Cologne**

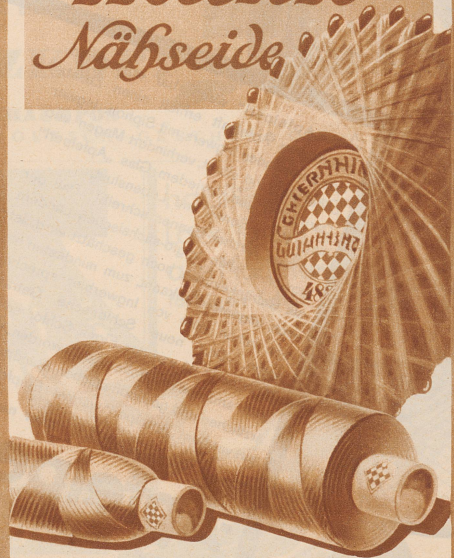
Seife, Puder, Cremes und Shampoo

**ROTE FARINA MARKE**

sind unentbehrlich zur Erfrischung und  
Pflege des Körpers beim

Sport und auf der Reise

*Güter-  
manns  
Nähseide*



Fabrikation für die Schweiz in **Buochs** (Nidwalden)

Engros-Vertrieb u. Lager: **Zürich, Otto Rohrer**, Stampfenbachstr. 12





**Dr. Dralle's**  
**BIRKENWASSER**

das ideale  
Haarpflege-  
mittel  
des Herrn!

SÄFTE DER BIRKEN  
KRÄFTE DIE WIRKEN

In jeder Apotheke, in allen Droguerien, Parfumerien und  
Coiffeurgeschäften. En gros: A. Rach, Basel



**Vor dem Finish**  
**Lindt**

die rassige Bitter-Chocolade

als angenehme Erfrischung,  
als anregende Stärkung.



Wenn man  
Durst hat

wirkt „Apfelperl“ wunderbar erfrischend.  
Naturreiner Apfelsaft erhielt einen Zusatz  
des belebenden Ingwers mit Siphon. Ingwer  
bildet Blut und stärkt, verhindert Magen- und  
Darmstörungen. In jedem Glas „Apfelperl“  
liegt Kraft, Sonne und Lebenslust.  
Dr. med. Bircher-Benner schreibt: Daß der  
Ingwer in allen anglo-sächsischen Ländern  
als Getränkezusatz hoch geschätzt wird, ist  
wohl allgemein bekannt, zum mindesten ha-  
ben schon viele von Ingwerbier sprechen  
hören. Das neue Schlor'sche Getränk  
„Apfelperl“ ist von der Firma Schlör selbst  
unter amtliche Kontrolle gestellt worden. Vom  
ärztlichen und gesundheitlichen Standpunkte  
aus verdient „Apfelperl“ wärmste Empfehlung.

Immer bekömmlich — immer naturrein

**Apfelperl**

JULES SCHLÖR, Obelverwertung, MENZIKEN

**Für heiße Tage**



**Maggi's Sulze**  
(Gallerich) in Trockenform

zur einfachen Herstellung von Sulzspeisen,  
sowie zur Garnierung von kalten Platten.

Maggi's Sulze ist von hochfeiner Qualität.  
Sie ergibt eine helle, klare Sulze von reinem  
Geschmack, jeder selbstgemachten Sulze  
ebenbürtig.

Neue herabgesetzte Preise:

Büchse von 50 Gramm . . . .	Fr. 1.—
„ „ 100 „ . . . .	„ 1.70

Verlangen Sie auch den Prospekt mit Rezepten, eventuell direkt  
von der Fabrik von Maggis Nahrungsmitteln in Kempttal.