

Rätsel

Objektyp: **Group**

Zeitschrift: **Zürcher Illustrierte**

Band (Jahr): **9 (1933)**

Heft 17

PDF erstellt am: **21.07.2024**

Nutzungsbedingungen

Die ETH-Bibliothek ist Anbieterin der digitalisierten Zeitschriften. Sie besitzt keine Urheberrechte an den Inhalten der Zeitschriften. Die Rechte liegen in der Regel bei den Herausgebern.

Die auf der Plattform e-periodica veröffentlichten Dokumente stehen für nicht-kommerzielle Zwecke in Lehre und Forschung sowie für die private Nutzung frei zur Verfügung. Einzelne Dateien oder Ausdrucke aus diesem Angebot können zusammen mit diesen Nutzungsbedingungen und den korrekten Herkunftsbezeichnungen weitergegeben werden.

Das Veröffentlichen von Bildern in Print- und Online-Publikationen ist nur mit vorheriger Genehmigung der Rechteinhaber erlaubt. Die systematische Speicherung von Teilen des elektronischen Angebots auf anderen Servern bedarf ebenfalls des schriftlichen Einverständnisses der Rechteinhaber.

Haftungsausschluss

Alle Angaben erfolgen ohne Gewähr für Vollständigkeit oder Richtigkeit. Es wird keine Haftung übernommen für Schäden durch die Verwendung von Informationen aus diesem Online-Angebot oder durch das Fehlen von Informationen. Dies gilt auch für Inhalte Dritter, die über dieses Angebot zugänglich sind.

Silbenrätsel

Aus den Silben:

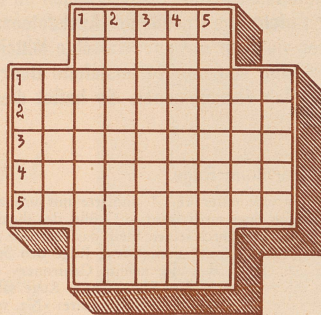
a - al - bah - bes - bo - bus - ce - do - dog - e - ci - en - en - er - ew - ga - ge - ge - har - i - ka - ke - ker - ki - ki - ko - ko - kord - lah - le - lee - lei - li - lu - lum - ma - me - mel - mel - mo - na - nau - nie - nit - o - o - phag - pi - re - re - rus - sa - sar - sem - sen - ta - ta - tar - te - ten - teur - trie - trom - u - zern

sind 24 Wörter von nachstehender Bedeutung zu bilden, deren Anfangs- und Endbuchstaben, von oben nach unten gelesen, einen Ausspruch von Theodor Körner ergeben. Die Wörter bedeuten:

1. Hunderasse
2. Hartgummi
3. Höchstleistung
4. Einklang
5. Liebhaber
6. Unterwelt
7. Stadt in Japan
8. Europäisches Königreich
9. Hausvorbau
10. Europäischer Strom
11. Gott der Mohammedaner
12. Steinsarg
13. Mittelalterl. Kriegsschiff
14. Stadt in der Schweiz
15. Karpfenart
16. Staatenbund
17. Sunda-Insel
18. Entdecker Amerikas
19. Raumlehre
20. Verkehrsmittel
21. Stadt in der Ukraine
22. Giraffenart
23. Brot
24. Schlaginstrument

RÄTSEL

Magisches Kreuz



Die Buchstaben:

a - a - a - a - d - d - e - e - e - e - e - e - e - e - e - e - e - f - f - i - i - i - i - l - l - l - l - m - m - n - n - n - n - n - n - n - n - n - n - n - o - o - o - o - r - r - r - r - r - r - r - r - s - s - s - s - s - s - t - t - t - t - t - u

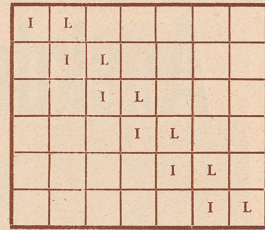
sind so in die Felder der Figur einzuordnen, daß, von links nach rechts und von oben nach unten gelesen, Wörter mit folgender Bedeutung entstehen:

1. Vergnügungsreise, 2. Briefabsender, 3. Die Haare in Ordnung bringen, 4. Tallandschaft an der Süd-West-Küste des Peloponnes, 5. Von einem Urkundsbeamten beglaubigt.

Melancholische Anzeichen

Niemand wird wünschen, 1 zu werden, denn das bringt meist Schmerzen und Beschwerden. 2, 3 sind des Mannes heißes Begehren, er schimpft zwar, und möchte sie doch nicht entbehren. 4, 5 ist die wönigste Jahreszeit, doch 1 bis 5 ist der Herbst nicht weit.

Kastenrätsel



Die Buchstaben:

a - a - a - a - a - d - e - e - f - g - l - m - m - m - n - n - n - n - n - o - o - p - r - s - s - t - t - t - u - u - u sind so in die Figur einzusetzen, daß sich waagrecht Wörter folgender Bedeutung ergeben:

1. Stadt im Harz, 2. Berg in der Schweiz, 3. Stadt in Oberitalien, 4. Affenart, 5. Modernes Unterhaltungsmittel, 6. Zubehörteil,

Arithmograph

An Stelle der Zahlen sind Buchstaben zu setzen. Die Buchstaben, welche in der ersten Reihe sowohl waagrecht als auch senkrecht gleichlautend sind, ergeben:

- | | | | | | | | | |
|----------------------------|---|---|---|---|---|---|---|---|
| 1. Französischer Philosoph | 1 | 2 | 3 | 4 | 5 | 6 | 7 | 8 |
| 2. Südfrucht | 2 | 3 | 6 | 1 | 8 | | | |
| 3. Glücksspiel | 3 | 2 | 4 | 4 | 8 | 7 | 6 | 8 |
| 4. Stadt in Italien | 4 | 6 | 1 | 2 | 3 | 6 | | |
| 5. Werkstatt | 5 | 4 | 8 | 3 | 6 | 8 | 7 | |
| 6. Nebenfluß der Donau | 6 | 3 | 3 | 8 | 7 | | | |
| 7. Kanarienvogel | 7 | 2 | 3 | 3 | 8 | 7 | | |
| 8. Weiblicher Vorname | 8 | 3 | 1 | 6 | 7 | 5 | | |

Lösungen aus Nr. 16

Silbenrätsel:

1. Nassau
2. Iltis
3. Eichenlaub
4. Garantie
5. Infinitiv
6. Borneo
7. Dromedar
8. England
9. Iglau
10. Natalie
11. Globus
12. Edith
13. Lametta
14. Daktylus
15. Assistent

Bilderrätsel:

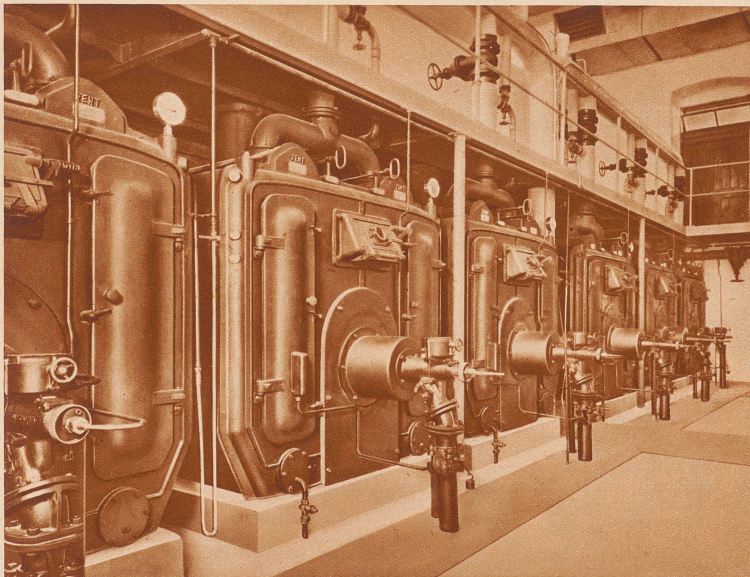
Ist die Mutter noch so arm, gibe sie doch dem Kinde warm.

Giterrätsel:

Waagrecht: Georg, Gicht
Senkrecht: Genie, Truhe

Unpassende Wohnung:
Po(fau)ne

Die Schweizer-Industrie verdankt ihren Erfolg der Qualität ihrer Produkte • Wissenschaft und Technik haben eine schweizerische Heizungsindustrie entwickelt, deren Produkte Höchstleistungen darstellen



Eine Serie Zent-Kessel mit vollautomatischer Ölfueuerung Totale Heizfläche ca. 250 m²

ZENT

HEIZKESSEL

und

RADIATOREN

aus bestem Spezialgußeisen, gut konstruiert und sorgfältig gearbeitet, gewährleisten Sicherheit und Rentabilität der Anlage

Verlangen Sie Zent-Material

ZENT AG BERN
OSTERMUNDIGEN