

Zeitschrift: Zürcher Illustrierte
Band: 9 (1933)
Heft: 18

Rubrik: Schach

Nutzungsbedingungen

Die ETH-Bibliothek ist die Anbieterin der digitalisierten Zeitschriften. Sie besitzt keine Urheberrechte an den Zeitschriften und ist nicht verantwortlich für deren Inhalte. Die Rechte liegen in der Regel bei den Herausgebern beziehungsweise den externen Rechteinhabern. [Siehe Rechtliche Hinweise.](#)

Conditions d'utilisation

L'ETH Library est le fournisseur des revues numérisées. Elle ne détient aucun droit d'auteur sur les revues et n'est pas responsable de leur contenu. En règle générale, les droits sont détenus par les éditeurs ou les détenteurs de droits externes. [Voir Informations légales.](#)

Terms of use

The ETH Library is the provider of the digitised journals. It does not own any copyrights to the journals and is not responsible for their content. The rights usually lie with the publishers or the external rights holders. [See Legal notice.](#)

Download PDF: 14.03.2025

ETH-Bibliothek Zürich, E-Periodica, <https://www.e-periodica.ch>

Internationaler Problemwettbewerb
der «Zürcher Illustrierten» 1932
Abteilung Dreizüger

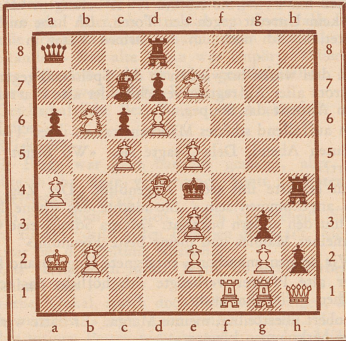
SCHACH

Nr. 175 Redigiert von J. Niggli, Kasernenstr. 21c, Bern 5. V. 1933

Spezialpreis für das beste Schweizer Problem.

Problem Nr. 523

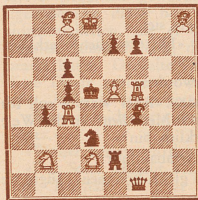
U. SCHIRDEWAN, BRESLAU
Urdruck



Matt in 3 Zügen

Problem Nr. 524

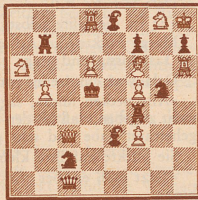
A. Dobordshjainide, Abastuman
«Schwalbe» 1933



Matt in 3 Zügen

Problem Nr. 525

O. Votruba, Vraz
«Schwalbe» 1933



Matt in 2 Zügen

Zwei Angriffskünstler.

Partie Nr. 199

- | | | | |
|-----------------|-----------|---------------------|---------|
| Weiß: Marshall. | | Schwarz: Gladstone. | |
| 1. d2—d4 | d7—d5 | 16. f2×e3 | Da5—b6 |
| 2. c2—c4 | e7—e6 | 17. Se4×f6+ | Lc7×f6 |
| 3. Sb1—c3 | Sg8—f6 | 18. La2—b1 | Tf8—d8 |
| 4. Lc1—g5 | Lf8—e7 | 19. Dc2—h7+ | Kg8—f8 |
| 5. c2—c3 | Sb8—d7 | 20. Dh7—h8+ | Kf8—e7 |
| 6. Ta1—c1 | e7—c6 | 21. Dh8×g7!*) | Db6×c3+ |
| 7. Sg1—f3 | 0—0 | 22. Kg1—h1 | Lf6×h4 |
| 8. Dd1—c2 | h7—h6 | 23. Dg7×f7+ | Kc7—d6 |
| 9. Lg5—h4 | a7—a6 | 24. Sd2—e4+ | Kd6—d5 |
| 10. a2—a3 | d5×c4 | 25. Df7—h5+ | Lh4—g5 |
| 11. Lf1×c4 | b7—b5 | 26. Dh5—d1+ | De3—d4 |
| 12. Lc4—a2 | c6—c5 | 27. Dd1—b3+ | Kd5—e5 |
| 13. Sc3—c4 | Dd8—a5+*) | 28. Db3—g3+ | Kc5—d5 |
| 14. Sf3—d1 | c5×d4 | 29. Dg3—d6# | |
| 15. 0—0! | d4×c3*) | | |

*) Schwarz mißt der Drohung SXS, SXS, LXS und Lb1 zu wenig Bedeutung zu; er durfte die Kontrolle des Feldes f6 nicht schwächen.
*) Jetzt ist Schwarz von allen guten Geistern verlassen: einem Marshall in dieser Situation auch noch die f-Linie öffnen bedeutet Selbstmord.
*) Jetzt ist Marshall in seinem Fahrwasser; der Rest ist leicht verständlich.

Partie Nr. 200

Gespielt im Turnier um die Berliner Meisterschaft.

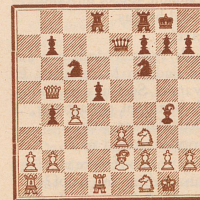
- | | | | |
|----------------|---------|-------------------|--------|
| Weiß: Richter. | | Schwarz: Sämisch. | |
| 1. e2—e4 | e7—e5 | 13. Sf3—g5 | Lc6—g8 |
| 2. Sg1—f3 | Sb8—c6 | 14. f2—f4 | e5×f4 |
| 3. Lf1—b5 | a7—a6 | 15. Le3×f4 | Sc7—g6 |
| 4. Lb5—a4 | d7—d6 | 16. Lf4—g3 | Lf8—e7 |
| 5. La4×c6+ | b7×c6 | 17. e4—e5 | d6—d5 |
| 6. d2—d4 | f7—f6*) | 18. e5—c6! | a5—a4 |
| 7. Dd1—d3 | Sg8—e7 | 19. Sg5—f7 | Lg8×f7 |
| 8. h2—h4!*) | Lc8—e6 | 20. e6×f7 | Ke8×f7 |
| 9. Sb1—c3 | Dd8—b8 | 21. Th1—f1+ | Lc7—f6 |
| 10. Lc1—e3 | Db8—b7 | 22. h4—h5 | Sg6—e7 |
| 11. 0—0—0*) | a6—a5 | 23. h5—h6 | Sc7—g6 |
| 12. d4×c5 | f6×c5 | 24. h6×g7 | Kf7×g7 |

- | | | | |
|--------------|--------|-------------|--------------|
| 25. Tf1×f6+! | Kg7×f6 | 29. Dd4—c4+ | Kg8—g7 |
| 26. Td1—f1+ | Kf6—g7 | 30. Dc4—f7+ | Kg7—h6 |
| 27. Dd3—d4+ | Kg7—g8 | 31. Lg3—f4+ | Sg6×f4 |
| 28. Sc3—e4 | d5×c4 | 32. Df7×f4 | Aufgegeben*) |

*) Ein verdächtiger Zug, der die Katastrophe auf dem Gewissen haben dürfte.
*) Gegen Sg6 gerichtet.
*) Eine Kühnheit, die der ganzen Partie das Gepräge gibt.
*) Der Bauer e6 ist vergiftet: 18. ... L×g5+ 19. hg L×e6 20. T×h7! etc.
*) Matt ist in wenigen Zügen zu erzwingen.

Aus der Praxis.

Niggli - Bern



M. F.

Eine anlässlich des Städte-wettkampfs Bern-Thun gespielte Trainings-Partie ergab nebenstehende Stellung und folgenden hübschen Partischluß: 16... d5—d4 (Schwarz muß angesichts des lächerlichen Damenflügels einen Rochadesturm versuchen). 17. Td2 (der dreifach angegriffene Bauer konnte wegen Figurenverlust nicht geschlagen werden). 17... de 18. T×T ef+ 19. K×B T×T 20. Te1 Se4+ 21. Kc1 Df6 22. b3 Sd4! 23. D×c7 S×S+ 24. B×S (etwas besser war L×S) Dd4+ 25. Kh1 Sf2+ 26. Kg2 Lh3+ 27. Kg3 (jetzt sind die schwarzen Angriffsfiguren mit gegenseitiger Deckung beschäftigt; es muß daher auch noch der Turm mobilisiert werden) 27... h5! (Infolge der Mattdrohung läßt sich dies ohne Tempoverlust bewerkstelligen). 28. De7 Td6 29. De8+Kh7 30. De3 Tg6+! 31. KXS Tg2#!

Lösungen:

- Nr. 512 von Hladik:** Kd5—Df7 Lg1 Sg4; Kg5 Bf4 h5. Matt in 3 Zügen.
1. Lh2! K×S (Kh4); 2. D×f4+ etc.
1... B×S 2. L×f4 etc.
1... f3! 2. Sf2! etc.
Sehr hübsche Ausnutzung des spärlichen Materials!
- Nr. 513 von Hladik:** Ka1 Df5 Sg4 h5; Kh4 Lh3 Bg5. Matt in 3 Zügen.
1. Kb2! L×S 2. De4! etc.
1... Lg2 2. Sf2 etc.
1... KXS 2. Sf6+ etc.

W&S LEINEN

KLUGE BRAUTLEUTE

erkundigen sich beim Einkauf von Bett-, Tisch- und Küchenwäsche in Rein- und Halbleinen über die Herkunft der Ware. Sie verlangen diese führende Marke, die in allen einschlägigen Geschäften erhältlich ist.

FABRIKANTEN: WORB & SCHEITLIN A.G., BURGDORF

Nur 10 Rappen kostet eine Messerspitze Liebig Fleischextrakt — 10 Rappen für soviel konzentrierte Fleischkraft, die einer Suppe, Sauce, Eierspeise, Kässpese, dem Risotto, den Teigwaren für eine mehrköpfige Familie erst die richtige Schmackhaftigkeit verleiht — das ist wahrhaftig eine geringe Ausgabe.

Liebig FLEISCH EXTRAKT

aus saftig-frischem Fleisch gesunder Rinder, die besten Stoffe in eingedickter Form: 1/2 Topf Fr. 2.10 1/4 Topf Fr. 4.-

Weitere Liebig-Produkte: **OXO Bouillon**, flüssig mit dem Geschmack feiner Suppenkräuter **OXO Bouillonwürfel**, blauweiße Hülle
Liebig Depot für die Schweiz: Basel 18