

Zeitschrift: Zürcher Illustrierte
Band: 9 (1933)
Heft: 27

Rubrik: Rätsel

Nutzungsbedingungen

Die ETH-Bibliothek ist die Anbieterin der digitalisierten Zeitschriften. Sie besitzt keine Urheberrechte an den Zeitschriften und ist nicht verantwortlich für deren Inhalte. Die Rechte liegen in der Regel bei den Herausgebern beziehungsweise den externen Rechteinhabern. [Siehe Rechtliche Hinweise.](#)

Conditions d'utilisation

L'ETH Library est le fournisseur des revues numérisées. Elle ne détient aucun droit d'auteur sur les revues et n'est pas responsable de leur contenu. En règle générale, les droits sont détenus par les éditeurs ou les détenteurs de droits externes. [Voir Informations légales.](#)

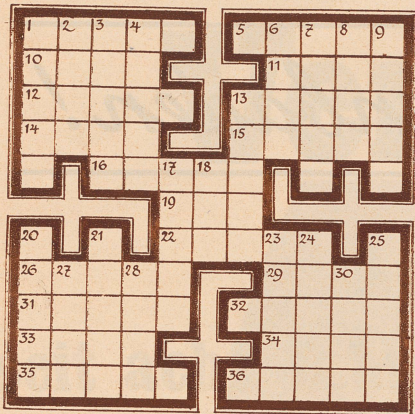
Terms of use

The ETH Library is the provider of the digitised journals. It does not own any copyrights to the journals and is not responsible for their content. The rights usually lie with the publishers or the external rights holders. [See Legal notice.](#)

Download PDF: 22.01.2025

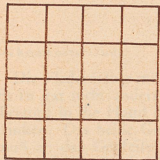
ETH-Bibliothek Zürich, E-Periodica, <https://www.e-periodica.ch>

Kreuzworträtsel



Senkrecht: 1. Seezeichen, 2. Stadt in Algerien, 3. Gebärde, 4. Deutsche Industriestadt, 6. Frauenname, 7. Gesamtheit der Individuen einer Art, 8. Deutscher Kunstflieger, 9. Chem. Element, 13. Gebirge in Marokko, 17. Nahrungsmittel, 18. Fluß in Italien, 20. Religionsbuch, 21. Deutscher Bundesstaat, 23. Papstkron, 24. Himmelsbewohner, 25. Leidenschaftliche Sucht, 27. Arabische Landschaft, 28. Gewicht, 30. Englische Landschaft.

Waagrecht: 1. Alte Waffe, 5. Römischer Feldherr, 10. Kriegsgott, 11. Schubfach, 12. Geldbehälter, 13. Singvogel, 14. Schwimmgvogel, 15. Teil des Klaviers, 16. Verwandter, 19. Papageienart, 22. Abgeschlossener erblicher Stand, 26. Japanische Stadt, 29. Die alten Herrscher von Peru, 31. Neuzeitliche Erfindung, 32. Inneres Körperorgan, 33. Sohn Adams, 34. Italienischer Maler, 35. Berg in Jugoslawien (Krain), 36. Runzel.



Magisches Quadrat

Die Buchstaben: a-a-b-b-e-e-e-e-g-l-m-n-n-t-t, richtig eingesetzt, ergeben waagrecht und senkrecht:

1. Geschenk, 2. Gebetschluß,
3. Nord. Meerbusen, 4. Wasservogel.

RÄTSEL

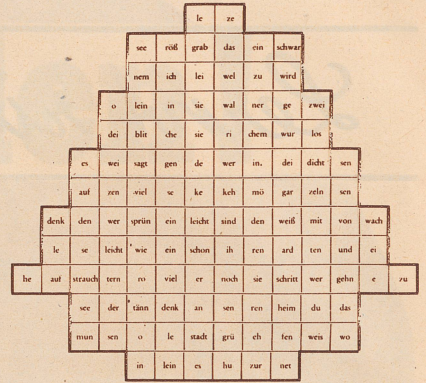
Silbenrätsel

Aus den Silben:

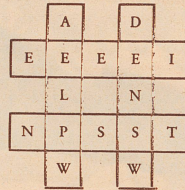
a - ar - at - bah - bir - de - de - e - eis - er - ey - fin - ga - ge - ge - gor - gre - i - ja - ka - ke - lei - lein - li - loi - mund - na - na - na - ne - nen - ni - nis - or - ra - rau - re - re - rie - rix - sen - si - so - son - ster - tas - tat - te - tel - ten - ten - to - to - u - um - un sind 20 Wörter zu bilden, deren erste und dritte Buchstaben, von oben nach unten gelesen, einen alten Spruch ergeben. Die Wörter bedeuten:

1. Politisches Verbrechen
2. Schlinggewächs
3. Gestalt aus der Oper Lohengrin
4. Sportplatz
5. Gebirge in Deutschland
6. Fluß in Frankreich
7. Mädchenname
8. Karpfenart
9. Drama von Goethe
10. Fjord an der Nordküste von Island
11. Gestalt aus einem Werke von Hauptmann
12. Heilpflanze
13. Altrömisches Gewand
14. Mädchenname
15. Naturserscheinung
16. Lobgesang
17. Stadt in Italien
18. Führer der Helvetier, durch Cäsar geschlagen
19. Papstname
20. Stadt in Westfalen

Rösselsprung



Gitterrätsel



Die Buchstaben sind so zu ordnen, daß folgende Wörter entstehen:

1. waagrechte Reihe: Kletterblume
2. waagrechte Reihe: Insekt
1. senkrechte Reihe: Erzieher des Bacchus
2. senkrechte Reihe: Alchimist

Lösungen aus Nr. 26

Silbenrätsel:

1. Donizetti
2. Ephesus
3. Regiment
4. Samum
5. Elite
6. Hawai
7. Nansen
8. Schweinfurth
9. Utopie
10. Cherubini
11. Territorium
12. Leuna
13. Alphabet
14. Nobel
15. Diana
16. Eupen
17. Stralsund

•Der Sehnsucht Land, es ist mein Heimatland.

Wortpyramide:

1. A, 2. Ar, 3. Art, 4. Rate, 5. Alter, 6. Laster, 7. Rätsel, 8. Salpeter, 9. Erdspalte.

Einsetz-Rätsel:

1. Legende, 2. Element, 3. Herodes, 4. Elritze, 5. Leander, 6. Bregenz, 7. Ostende.

Umgestellt: Spiellust - Lustspiel

NASH-Vertretungen:

ZÜRICH: PROBST & CIE. WERDMÜHLEPLATZ 3

GENEVE: S. A. Perrot, Duval & Cie., Garage de l'Athénée S. A.

LAUSANNE: Garage Wirth & Cie.

FRIBOURG: Garage de Pérolles

BIENNE: Grand Garage du Jura

LA CHAUX-DE-FONDS: C. Peter & Cie., S. A.

LUGANO: Henri Morel, Garage

CHUR: Dosch & Meier

FLAWIL (St.Gall.): Hans Straßer

SCHAFFHAUSEN: Guyan & Cie.

BASEL: Krähenbühl & Co., Hardstr. 21

SOLOTHURN: E. Schnetz & Cie.

BERN: E. Huber, Garage Monbijou

LIESTAL: Konrad Peter & Cie.

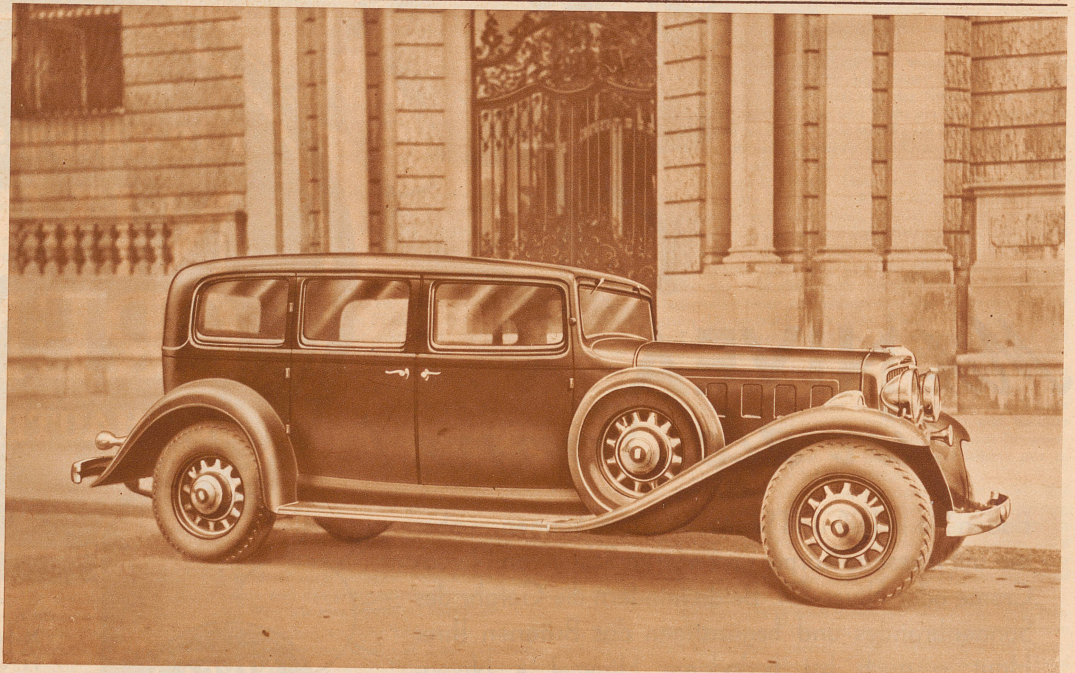
BRUGG: A. Schürch

THUN: Rud. Volz A. G.

ROHRBACH (Bern): H. Lanz

ZUG: Th. Klaus, Baar

LUZERN: W. Lienhard



Kraft und Schönheit

haben dem

NASH

seinen Ruf verschafft