

Zeitschrift: Zürcher Illustrierte
Band: 11 (1935)
Heft: 23

Rubrik: Rätsel

Nutzungsbedingungen

Die ETH-Bibliothek ist die Anbieterin der digitalisierten Zeitschriften. Sie besitzt keine Urheberrechte an den Zeitschriften und ist nicht verantwortlich für deren Inhalte. Die Rechte liegen in der Regel bei den Herausgebern beziehungsweise den externen Rechteinhabern. [Siehe Rechtliche Hinweise.](#)

Conditions d'utilisation

L'ETH Library est le fournisseur des revues numérisées. Elle ne détient aucun droit d'auteur sur les revues et n'est pas responsable de leur contenu. En règle générale, les droits sont détenus par les éditeurs ou les détenteurs de droits externes. [Voir Informations légales.](#)

Terms of use

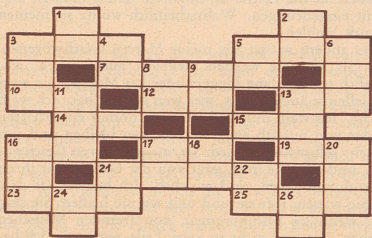
The ETH Library is the provider of the digitised journals. It does not own any copyrights to the journals and is not responsible for their content. The rights usually lie with the publishers or the external rights holders. [See Legal notice.](#)

Download PDF: 02.02.2025

ETH-Bibliothek Zürich, E-Periodica, <https://www.e-periodica.ch>

Rätsel

Silben-Kreuzworträtsel

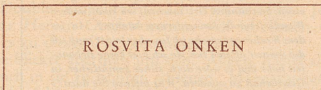


Waagrecht: 3. Verzeichnis, Zusammenstellung, 5. Heideblume, 7. Ständchen (Mehrzahl), 10. Teil des Weinstockes,

12. Fechtwaffe, 13. Gärmittel, 14. Himmlisches Wesen, 15. Salzlösung, 16. Kurplatz im Kanton Aargau, 17. Gestalt aus dem «Fliegenden Holländer», 19. Benennung, 21. Maschine zur Erzeugung von elektrischem Strom, 23. Beteuern, versprechen, 25. Ehemalige europäische Hauptstadt.

Senkrecht: 1. Männliche Gestalt aus dem Alten Testament, 2. Italienische Stadt an der Adria, 3. Indischer Dichter, 4. Ernte, 5. Paradiesgarten, 6. Flasche aus meist geschliffenem Glas, 8. Ansprache, 9. Knappern, mit den Zähnen abschaben, 11. Fertig machen, 13. Tochter des Zeus und der Leda, 16. Reisegepäck, 17. Alphirte, 18. Verpackungsgewicht, 20. Zauberin des Altertums (Argonautensage), 21. Schenken, 22. Bruchstück einer Bildsäule, 24. Stoffart, 26. Angeln.

Visitenkartenrätsel



Warum ist die Dame so beliebt und herrscht – wo sie weilt – stets Scherzen und Lachen?
Ihre Karte sagt es, woran es liegt Und was sie versteht in Gesellschaft zu machen.

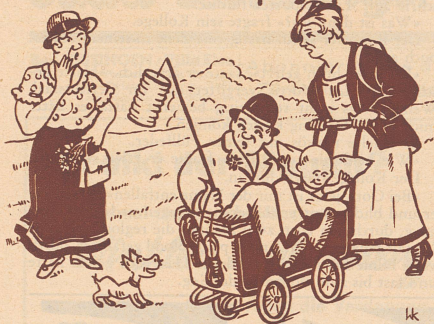
Der bezopfte Würdenträger

Aus den Wörtern «Nadir», «Man», Recht geschüttelt hat man dann Eine Frucht, mit e am End, Ohne dies einen Würdenträger aus dem Orient.

Lösungen aus Nr. 22

- Das Mühlrad:
Die 8 Radien ergeben:
A. Aster E. Geier
B. Neger F. Otter
C. Taler G. Niger
D. Iller H. Eimer
- Die Buchstaben in den Kreisen ergeben:
1. Stier 5. Tegel
2. Aule 6. Kleist
3. Este 7. Aga
4. Iris 8. Met
- Die Buchstaben längs der Peripherie ergeben:
ANTIGONE
- Versrätsel:
Augen — Genua
- Bilderrätsel:
Es gibt Leute, die dürfen nie mit sich selbst allein sein.
- Je zwei Wörter mit der gleichen Endsilbe:
1— 9: Seneca 5—11: Halali
2— 9: Tunica 6—11: Toselli
3—10: Amati 7—12: Angina
4—10: Konfetti 8—12: Helena
- Die gemeinsamen Endsilben ergeben:
CATILINA
- Ausfüllrätsel:
RABAT
ALLEGRO
COSENZA
DILETTANT
APOTHEKER
AROMA
PROVINZ
REH
HEILANSTALT
- Der Sänger:
Bari — Ton — Bariton

Heimkehr von der Pfingstpartie!

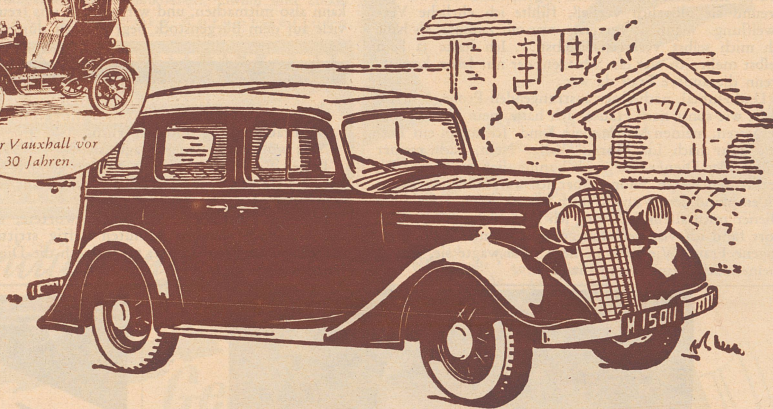


Ihr Mann ist wohl krank?
Ne Frau Müller, er kann nicht laufen, wegen die Hühneraugen, das passiert mir ja nicht wieder, jetzt wird „Lebewohl“ * geholt.

* Gemeint ist natürlich das berühmte, von vielen Aerzten empfohlene **Hühneraugen-Lebewohl** mit druckmilderndem Filtring für die Zehen und **Lebewohl-Ballenscheiben** für die Fußsohle. Blechdose (10 Pflaster) Fr. 1.25, erhältlich in allen Apotheken und Drogerien.



Der Vauxhall vor 30 Jahren.



9PS VAUXHALL 6Zyl.

PRODUKT DER GENERAL MOTORS

verkaufte 1934 - dem Jahre seiner Einführung - rund 300 Wagen in der Schweiz, dank seiner erstklassigen englischen Werkmannsarbeit

NEUE MODELLE 1935

- Unabhängige Vorderrad-Aufhängung
- Ganz moderne Linienführung
- Kreuzverstrebtetes Tiefrahmenchassis
- Obengesteuerter Sechszylinder
- 4-Gang-Synchrongetriebe
- Alle Fenster Sicherheitsglas
- Zugfreie Fisher-Ventilation
- Verblüffende Geräumigkeit
- 4pl. Cabriolets, Limousinen mit Schiebedach, Sportwagen etc. — Polsterung: Plüsch oder echtes Leder



Sie wohnen schöner, gesünder und billiger in einem Murer-Chalet. Wir haben in Luzern ein komfortables Einfamilien-Chalet für Fr. 28000.- zu verkaufen. Gute Kapitalanlage, wenn Sie sich direkt am Vierwaldstättersee einen Bauplatz sichern für Fr. 7.- pro m²

Chalet-Fabrik **MURER**
Beckenried
Älteste Chaletfabrik d. Zentralschweiz, Tel. 24

Andere Modelle 12 und 16 PS — 5- und 7-Sitzer

4türige Limousine
Fr. 5900
FRANKO DOMIZIL



VAUXHALL

Auf Wunsch äußerst angenehme Zahlungserleichterungen durch die G.M.A.C.

A.G. Vertretung Agence Americaine, Dufourstr. 23 · Zürich · Tel. 27.273

Wer steckt dahinter? 500 Fr. Preisaufgabe!

Hier die Fortsetzung unserer Preisaufgabe aus letzter Nummer. Für alle diejenigen, die aus irgendeinem Grunde den Beginn dieser Preisaufgabe verfehlt haben, wiederholen wir die Bedingungen. Wenn Sie sich jetzt noch an der Preisaufgabe beteiligen wollen, dann senden Sie uns 20 Cts. in Marken und Sie erhalten die letzte Nummer mit dem Beginn der Preisaufgabe nachgeliefert.



G

7

Gesicht
ein tüchtiger, bilanzfähiger
Buchhalter
der in seiner freien Zeit eine etwas in Unordnung geordnete Buchhaltung wieder in Ordnung bringen möchte. Schriftliche Anmeldungen mit Angabe der Ansprüche (Stundenlohn) erbeten an Schiffte P. B. 12354.



H

8

Werde bei Expedition des Blattes
zum Putzen
Sudbe noch Kunde
Frau
Dunnes, der Schule entlaß
leibt
Sau
nolt



J

9

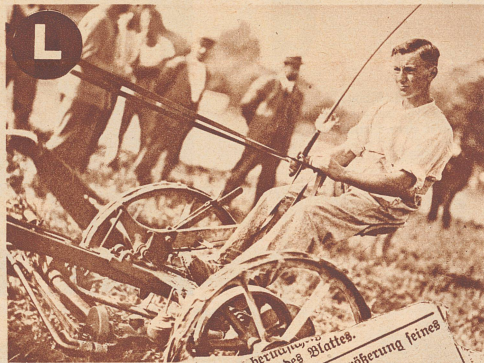
unteren Zürichsee (cont. Garage), Garten
feuten unter Schiffte B. H. an die Expedition d. Bl.
Gesellschafterin
gesucht.
zu alleinsehbender Dame mittleren Alters
schreiben kann, wird bevorzugt.
mit Bild unter Schiffte B. B. 4783 an die Ex-
pedition dieses Blattes.
soutinierte Weibende ist ein gangbarer Vorteil zu



K

10

3874 an die Exped. d. Blattes.
Verloren
am letzten Dienstag vom
Gorjo bis Südpol eine gold-
ene Brosche
mit einer Perle und kleinen
Diamanten. Abzugeben
gegen Finderlohn beim
Bundbüro.



L

11

facturierung sind, werden per
Schiffte B. H. an die Expedition des Blattes.
Jüngerer Geschäftsmann sucht zur Vergrößerung seines
bestehenden Betriebes stillen oder aktiven
Teilhaber
mit einer Einlage von Fr. 5000.—. Referenzen stehen zur
Verfügung. Absolut sichere Kapitalanlage.
Anfragen unter Schiffte A. C. 3384 an die Expedition
dieses Blattes.
Sommer-Ferienhäusern im Loggenburg (SO. Str.)
im Juli und August.



M

12

Bereits neuer, sehr gut erhaltenen
Kinderwagen
wegen Wegzug äußerst günstig
zu verkaufen.
(Sportmodell) wegen Wegzug äußerst günstig
zu verkaufen. Mittwoch und Freitag zwischen
12 und 13 Uhr. Näheres
Für erhaltungsschürftiges Gebraue ist in nächstem Laufe
eine Anzeigenercheinung zu ver-

Wie die Preisaufgabe gelöst wird

Sechs Personen und sechs Inserate sind in der letzten Nummer erschienen. Hier sind weitere sechs. Die Personen sind mit Buchstaben und die Inserate mit Zahlen gekennzeichnet. Die Aufgabe besteht darin, herauszufinden, welche Personen hinter den verschiedenen Inseraten stecken, das heißt: Welche Person hat welches Inserat aufgegeben? Natürlich ist nun nicht gesagt, daß zu jeder Person, die hier abgebildet ist, ein Inserat paßt, denn in der nächsten Nummer der «Zürcher Illustrierten» werden weitere Personen und Inserate abgebildet, und da kann es

natürlich sehr gut sein, daß eine oder mehrere Personen, die zu den hier abgebildeten Inseraten passen, in der vorhergehenden oder der nächsten Nummer abgebildet sind. Um also die Preisaufgabe richtig lösen zu können, müssen die Leser alle drei Nummern der «Zürcher Illustrierten» aufbewahren, und erst dann kann die richtige Lösung gefunden werden. In der «Zürcher Illustrierten» Nr. 24 vom 14. Juni werden Sie einen Lösungszettel eingedruckt finden. Alle Lösungen müssen uns auf diesem Zettel eingesandt werden! Die Buchstaben der Per-

sonen sind darauf eingedruckt, so daß nur hinter jeden die entsprechende Zahl des Inserates eingesetzt werden muß. An der Preisaufgabe kann jedermann teilnehmen, nur die Angestellten unserer Firma sind davon ausgeschlossen. Korrespondenz in Verbindung mit dieser Preisaufgabe kann nicht beantwortet werden, und die Teilnehmer unterziehen sich dem Entschluß der Preisrichter. Sollte mehr als eine richtige Lösung eingehen, so entscheidet das Los über die Verteilung der Preise.

Verlag der «Zürcher Illustrierten».