

Zeitschrift: Zürcher Illustrierte
Band: 12 (1936)
Heft: 12

Rubrik: Rätsel

Nutzungsbedingungen

Die ETH-Bibliothek ist die Anbieterin der digitalisierten Zeitschriften. Sie besitzt keine Urheberrechte an den Zeitschriften und ist nicht verantwortlich für deren Inhalte. Die Rechte liegen in der Regel bei den Herausgebern beziehungsweise den externen Rechteinhabern. [Siehe Rechtliche Hinweise.](#)

Conditions d'utilisation

L'ETH Library est le fournisseur des revues numérisées. Elle ne détient aucun droit d'auteur sur les revues et n'est pas responsable de leur contenu. En règle générale, les droits sont détenus par les éditeurs ou les détenteurs de droits externes. [Voir Informations légales.](#)

Terms of use

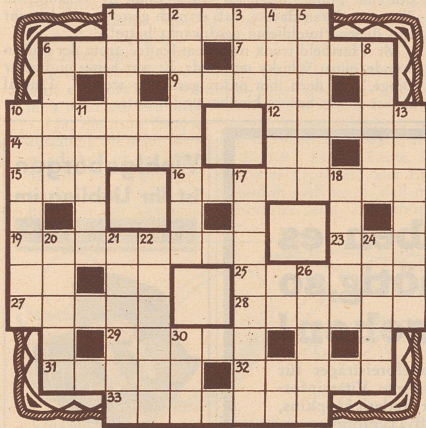
The ETH Library is the provider of the digitised journals. It does not own any copyrights to the journals and is not responsible for their content. The rights usually lie with the publishers or the external rights holders. [See Legal notice.](#)

Download PDF: 22.01.2025

ETH-Bibliothek Zürich, E-Periodica, <https://www.e-periodica.ch>

Rätsel

Kreuzworträtsel



Waagrecht: 1. Prachtkutsche, 6. Stimmung, 7. Musikalisches Uebungsstück (französische Schreibweise), 9. Weinmaß, 10. Orientalisches Kleidungsstück, 12. Sportgerät, 14. Hafl, 15. Biblische Frauengestalt, 16. Blumengewinde, 19. Südamerikan. Landgut, 23. Aegyptische Göttin der Wahrheit, 25. Wüsteniere, 27. Türkischer Kavallerist, 28. Panzerschrank, 29. Berühmter Geigenbauer, 31. Geschäftsraum, 32. Milchprodukt (Sahne), 33. Zeughaus.

Senkrecht: 1. Verpackungsmaterial, 2. Erfinder der nach ihm benannten Strahlen, 3. Sohn Noahs, 4. Keimfrei, 5. Weltteil, 6. Angehöriger eines mongol. Volksstammes, 8. Not, 10. Griechischer Seher vor Troja, 11. Ungezogenes Kind, 13. Schafwollgewebe, 17. Gegenwirkung, Rückschlag, 18. Stadt in Frankreich, 20. Beleuchtungskörper, 21. Heimat des Odysseus, 22. Männl. Vorname, 24. Männl. Vorname, 26. Stadt in Litauen, 30. Bindewort.

Silbenrätsel

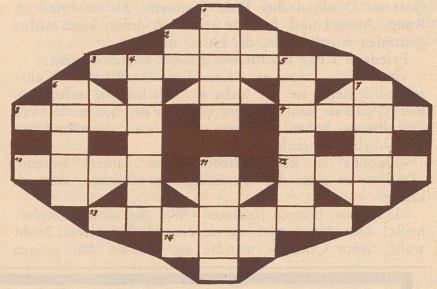
Aus den Silben:
a - a - ba - bir - cel - dau - de - e - ci - ei - erz - es - eu - fer - flo - ge - ge - gelb - ger - gnos - go - gol - gus - hal - ho - i - in - is - ko - ku - la - lin - lo - lo - lym - mai - me - mi - mo - mus - nan - nau - ne - nes - o - on - pa - pi - re - ret - rett - ro - rung - sa - se - sen - stik - ta - ter - ti - tich - tist - ul - velt - wal - wand - war - zie

sind 23 Wörter zu bilden. Die Anfangsbuchstaben, von oben nach unten, und die Endbuchstaben, von unten nach oben gelesen, ergeben ein Sprichwort.

Die einzelnen Wörter bedeuten:

1. Tal der oberen Adda
2. Mitteleuropäisches Gebirge
3. Erkundung
4. Russische Teemaschine
5. Musikinstrument
6. Assyrischer Feldherr im Alten Testament
7. Rege Anteilnahme
8. Teil des Eies
9. Feinfädiges Gewebe
10. Selbstsucht
11. Nordpolfahrer
12. Nachahmung
13. Erdteil
14. Klangwirkung
15. Laubbaum
16. Stoßwaffe
17. Insel im Bodensee
18. Internat. sportl. Veranstaltung
19. Wohlsmekende Wurzel
20. Ort an der Rigibahn
21. Station der Jungfraubahn
22. König von Abessinien
23. Göttersitz der nordischen Sage

Geographie-Kreuzworträtsel



Waagrecht: 2. Fluß in der Schweiz, 3. Berg in der Schweiz mit berühmtem Paß, 8. Stadt und Fluß in Ungarn, 9. Schwedische Hafenstadt am Bottnischen Meerbusen, 10. Ort im Seebezirk (Kt. St. Gallen), 12. Linker Nebenfluß der Fulda, 13. Größerer Ort in der italienischen Schweiz, 14. Nebenfluß der Save (Sau).

Senkrecht: 1. Französischer Schutzstaat in Hinterindien, 4. Ort im Zürcher Weinland, 5. Tirolerort im Engadin, nahe der Schweizer Grenze, 6. Schweizerischer Kurort, 7. Deutscher Strom, 11. Fluß in der Westschweiz.

Schlecht belohnte Hilfe

Wort nennt Bewohner einer Stadt, wo er sich eingenistet hat. Wenn er den Platz jedoch verläßt, dann bleibt riskant für den der Rest, der helfend eingriff und sie übernahm, weil er schon oft dabei um Geld und Glauben kam.

*

Lösungen aus Nr. 11

Silben-Füllrätsel:

1. Theoderich, 2. Kathedrale, 3. Hypothese, 4. Hyazinthe, 5. Timotheus, 6. Mathematik, 7. Theologe.

Kreuzworträtsel:

- Waagrecht: 1. Besen, 4. Abend, 6. Ort, 9. Sarg, 10. Ster, 11. Real, 12. Steuer, 14. Siena, 16. Ena, 19. See, 21. Goten, 23. Eibsee, 25. Lese,

27. Lear, 28. Gera, 29. Erl, 30. Xenon

31. Maire.

- Senkrecht: 1. Berlin, 2. Eng, 3. Note, 4. Ase, 5. Baas, 7. Reue, 8. Trent, 10. Stadt, 11. Riese, 13. Ranke, 15. Eiger, 17. Meile, 18. Selene, 20. Eber, 22. Nero, 24. Salm, 26. San, 28. Ger.

Frühlingsahnen:
Weilchen — Veilchen.

DAS GOLDENE BUCH

VOM SILBER

LADY

Viele unserer Frauen haben englische Kultur kennen und lieben gelernt. Ein Hauch angelsächsischen Lebens- und Wohndüfte liegt über der schmitzigen Eleganz des Besteckes „Lady“. Wohl deshalb, und weil die geradlinige Schönheit dieses Modells so vollkommen in ein Schweizer Heim passt, hat „Lady“ so rasch bei uns Eingang gefunden.

JEZLER JECHTSILBER

LADY
Tafelöffel
1/2 Dz. Fr. 60.—
Teelöffel
1/2 Dz. Fr. 25.50