

Rätsel

Objektyp: **Group**

Zeitschrift: **Zürcher Illustrierte**

Band (Jahr): **13 (1937)**

Heft 23

PDF erstellt am: **22.07.2024**

Nutzungsbedingungen

Die ETH-Bibliothek ist Anbieterin der digitalisierten Zeitschriften. Sie besitzt keine Urheberrechte an den Inhalten der Zeitschriften. Die Rechte liegen in der Regel bei den Herausgebern.

Die auf der Plattform e-periodica veröffentlichten Dokumente stehen für nicht-kommerzielle Zwecke in Lehre und Forschung sowie für die private Nutzung frei zur Verfügung. Einzelne Dateien oder Ausdrucke aus diesem Angebot können zusammen mit diesen Nutzungsbedingungen und den korrekten Herkunftsbezeichnungen weitergegeben werden.

Das Veröffentlichen von Bildern in Print- und Online-Publikationen ist nur mit vorheriger Genehmigung der Rechteinhaber erlaubt. Die systematische Speicherung von Teilen des elektronischen Angebots auf anderen Servern bedarf ebenfalls des schriftlichen Einverständnisses der Rechteinhaber.

Haftungsausschluss

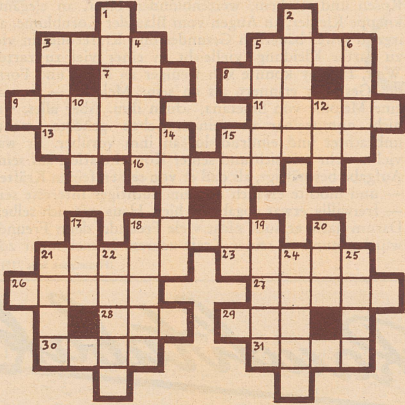
Alle Angaben erfolgen ohne Gewähr für Vollständigkeit oder Richtigkeit. Es wird keine Haftung übernommen für Schäden durch die Verwendung von Informationen aus diesem Online-Angebot oder durch das Fehlen von Informationen. Dies gilt auch für Inhalte Dritter, die über dieses Angebot zugänglich sind.

RÄTSEL

Nur ein Buchstabe

Der Künstler, der 's Wort sich schafft ins Haus,
Macht lebenswahre Gestalten daraus.
Eines Zeichens beraubt, sieht im Bergrevier
Man als Wild es, und kennr's auch als Wappentier.

Kreuzwörterrätsel



Waagrecht: 3. Schweizerfluß, 5. Getränk, 7. Gefrorenes, 8. Ausschank, 9. Scheitelpunkt des Himmels, 11. Dichter, 13. Gepflegtes Wiesenstück, 15. Teil des Wortes, 16. Geometr. Figur, 18. Männername, 21. Bühnenleitung, 23. Schulmittel, 26. Männername, 27. Menschenrasse, 28. Japanische Münze, 29. Einfach, 30. Holzmaß, 31. Geist.

Senkrecht: 1. Ungerade Linie, 2. Sittenlehre, 3. Blutlaufbahn, 4. Absonderungsfähigkeit, 5. Mädchenname, 6. Hülle, 10. Linker Nebenfluß der Donau, 12. Vorsteher, 14. Kennzeichen, 15. Ablaufstelle, 17. Papstname, 18. Gipfel der Berneralpen, 19. Nadelbaum, 20. Verkehrsmittel, 21. Getreidepflanze, 22. Norwegischer Komponist, 24. Werkzeug, 25. Weinernte. (j = i)

Doppelsilbenrätsel

(Die Fahrt ins Blaue)

Aus den Silben:

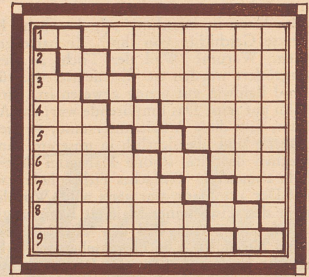
a - a - alp - ar - ba - bel - brü - da - di - ün - ga - ge - gen - gen - ger - gern - gis - ho - hut - ka - kon - la - lai - le - lu - lun - ma - mei - mi - mund - na - nach - ne - nen - ner - nett - ni - nig - ol - rie - rin - sar - schal - schwe - see - see - sel - si - tat - ten - um - un - uz - wil - zern - zo

sind 22 Wörter zu bilden. Irgend eine Silbe dieser Wörter, von 1 bis 22, aneinandergereiht, ergeben die Fahrt ins Blaue.

Es bedeuten:

1. Russisches Saiteninstrument
2. Gemüsepflanze
3. Mädchenname
4. Politisches Verbrechen
5. Pelztier
6. Giftpflanze
7. Ausdruck für Merkbuch
8. Chem. Element, Leichtmetall
9. Vereinigung mehrerer Unternehmungen
10. Alpensee in der Schweiz
11. Ortschaft im Kanton St. Gallen
12. Fischart
13. Teil eines Bruches
14. Männername
15. Polnische Stadt
16. Inneres Organ
17. Ausdruck für unwillig tun
18. Haar- oder Hautfarbe
19. Brotaufstrich
20. Musikinstrument
21. Deutsche Stadt
22. Inneres Organ

Zwei Diagonalen



Die Silben:

a - an - be - ber - bir - da - dach - dorf - en - fel - gen - glau - hae - kes - kla - kogl - lu - ne - net - nung - on - op - po - ret - ri - sel - si - si - ta - te - ti - tin - to - to - woh

sind derart in die Felder obiger Figur zu setzen, daß in den waagrechtlichen Reihen Wörter nachstehender Bedeutung entstehen; die Buchstaben, die in die speziell markierte Treppe fallen, ergeben ein Sprichwort. Es bedeuten:

1. Berg in Südtirol in der Nähe von Bozen, 2. Ital. Maler, 3. Geisterglaube, 4. Fremdwort für Widerstand, 5. Teil eines Wohnhauses (ch = 1 Buchstabe), 6. Blasinstrument, 7. Station an der Linie Olten-Solothurn, 8. Edelobst, 9. Spanische Landschaft.

*

Lösungen aus Nr. 22:

Kreuzwörterrätsel:

Waagrecht: 1. Star, 5. Talg, 9. Eremitage, 11. Brel, 13. See, 14. Nike, 18. Emilie, 20. Kosmos, 22. Enzian, 24. Asiate, 28. Seal, 30. Kap, 32. Sara, 34. Deethoven, 35. Horn, 36. Plan.

Senkrecht: 2. Tee, 3. Ariel, 4. Lied, 6. Agnes, 7. Lei, 8. Ebbe, 10. Keks, 12. Romanze, 15. Kloster, 16. Pirat, 17. Korso, 19. Ilz, 21. Mia, 22. Esse, 23. Ilter, 25. Insel, 26. Edam, 27. Kahn, 29. Abo, 31. Po, 33. Ana.

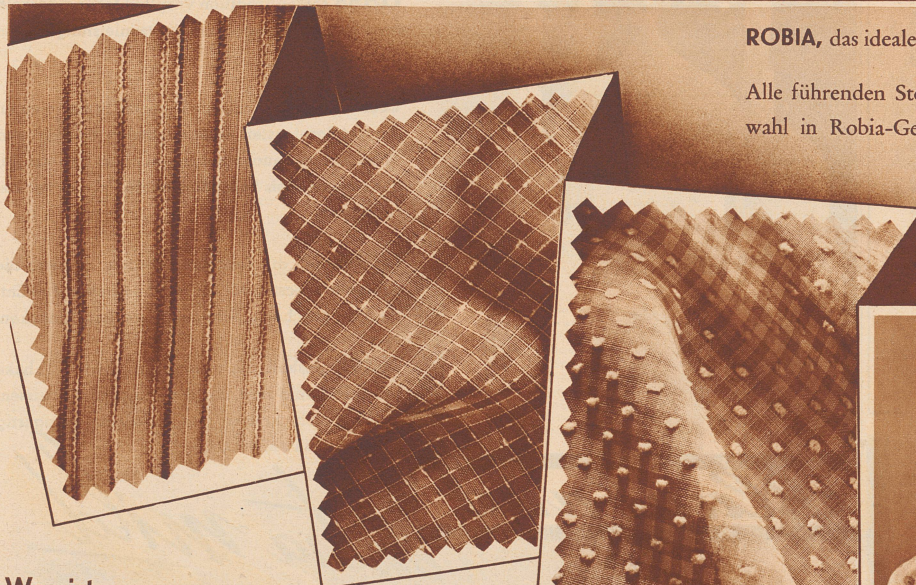
Silbenrätsel:

- | | |
|-----------------|---------------|
| 1. Rorsdach | 9. Landau |
| 2. Eremit | 10. Linde |
| 3. Illusion | 11. Erec |
| 4. Cherubini | 12. Innsbruck |
| 5. Theoderich | 13. Nebel |
| 6. Unterseeboot | 14. Maroni |
| 7. Monolog | 15. Almanach |
| 8. Aschenbrüdel | |

«Reichtum allein macht nicht glücklich»

Silben-Füllrätsel:

1. Karikatur, 2. Akademie, 3. Barrikade, 4. Amerika, 5. Suezkanal, 6. Malkaroni, 7. Karabiner.



ROBIA, das ideale Gewebe für Blusen und Kinderkleider!

Alle führenden Stoffgeschäfte halten jetzt eine reiche Auswahl in Robia-Geweben, bedruckt oder in neuheitlicher, phantasiereicher Webart.

Fertige Kleider aus Robia tragen die Marke «SCHERRER»; Blusen und Kinderkleider die Marke «HAURY»

Was ist

ROBIA?

„Robia“ bezeichnet die feinsten und kleidsamsten TOOTAL-Stoffe. Auch diese zartesten Gewebe sind durch die TOOTAL-GARANTIE der Befriedigung geschützt. Sie halten sich wunderbar im Tragen, sie widerstehen dem Knittern und fürchten weder das Waschen noch das Bügeln. Wie Wolle gewaschen, gehen sie niemals ein.



ROBIA Bluse
Marke «Haury»